

Куртка женский полуприлегающего силуэта с центральной бортовой застежкой на 5 кнопок, с воротником стойкой, с втачными рукавами.

Полочка состоит из трех частей. Деление происходит за счет рельефных швов и кокетки.

На нижней части полочек обработаны карманы. Края карманов втачаны в рельефные и боковые швы. Вход в карман обработан швам в подгибку с закрытым срезом. Подгибка настрочена на лицевую сторону тремя отделочными строчками на расстоянии $0,1 \rightarrow 3,5 \rightarrow 0,6$ см.

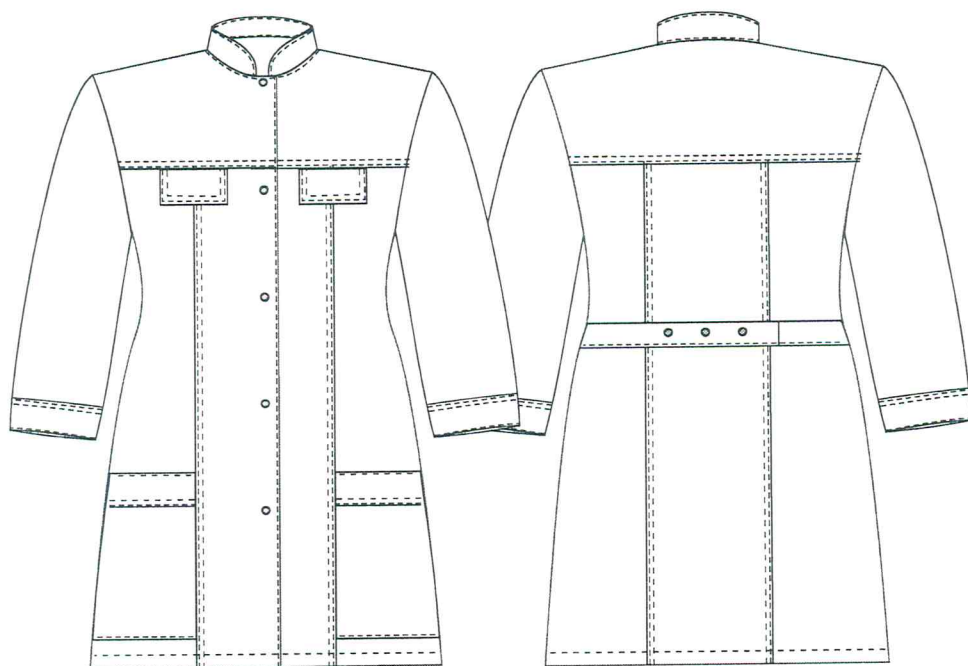
Спинка состоит из четырех частей. Деление происходит за счет рельефных швов и кокеток. В боковые швы спинки на уровне талии втачан хлястик с регулировкой обхвата талии с помощью трех кнопок.

Рукава втачные, длиной $\frac{3}{4}$, с цельнокроеной манжетой. Манжета рукава настрочена на лицевую сторону тремя отделочными строчками на расстоянии $0,1 \rightarrow 3,5 \rightarrow 0,6$ см.

По рельефным швам, кокеткам проложена двойная отделочная строчка ширина = $0,1 \rightarrow 0,6$ см.

По воротнику отделочная строчка ширина = 0.1 см.

Низ изделия обработан швом в подгибку с закрытым срезом, ширина шва 1,5 см.



Куртка женская полуприлегающего силуэта с центральной бортовой застежкой на 5 кнопок, с воротником стойкой, с втачными рукавами.

Полочка состоит из трех частей. Деление происходит за счет рельефных швов и кокетки. В шве притачивания кокетки, слева, обработан нагрудный карман с клапаном. На правой полочке обработан отделочный клапан.

На нижней части полочек обработаны накладные карманы. Края карманов втачаны в рельефные и боковые швы. Вход в карман обработан швом в подгибку с закрытым срезом. Подгибка настрочена на лицевую сторону тремя отделочными строчками на расстоянии $0,1 \rightarrow 3,5 \rightarrow 0,6$ см.

Спинка состоит из четырех частей. Деление происходит за счет рельефных швов и кокетки. В боковые швы спинки, на уровне талии, втачан хлястик с регулировкой обхвата талии с помощью трех кнопок.

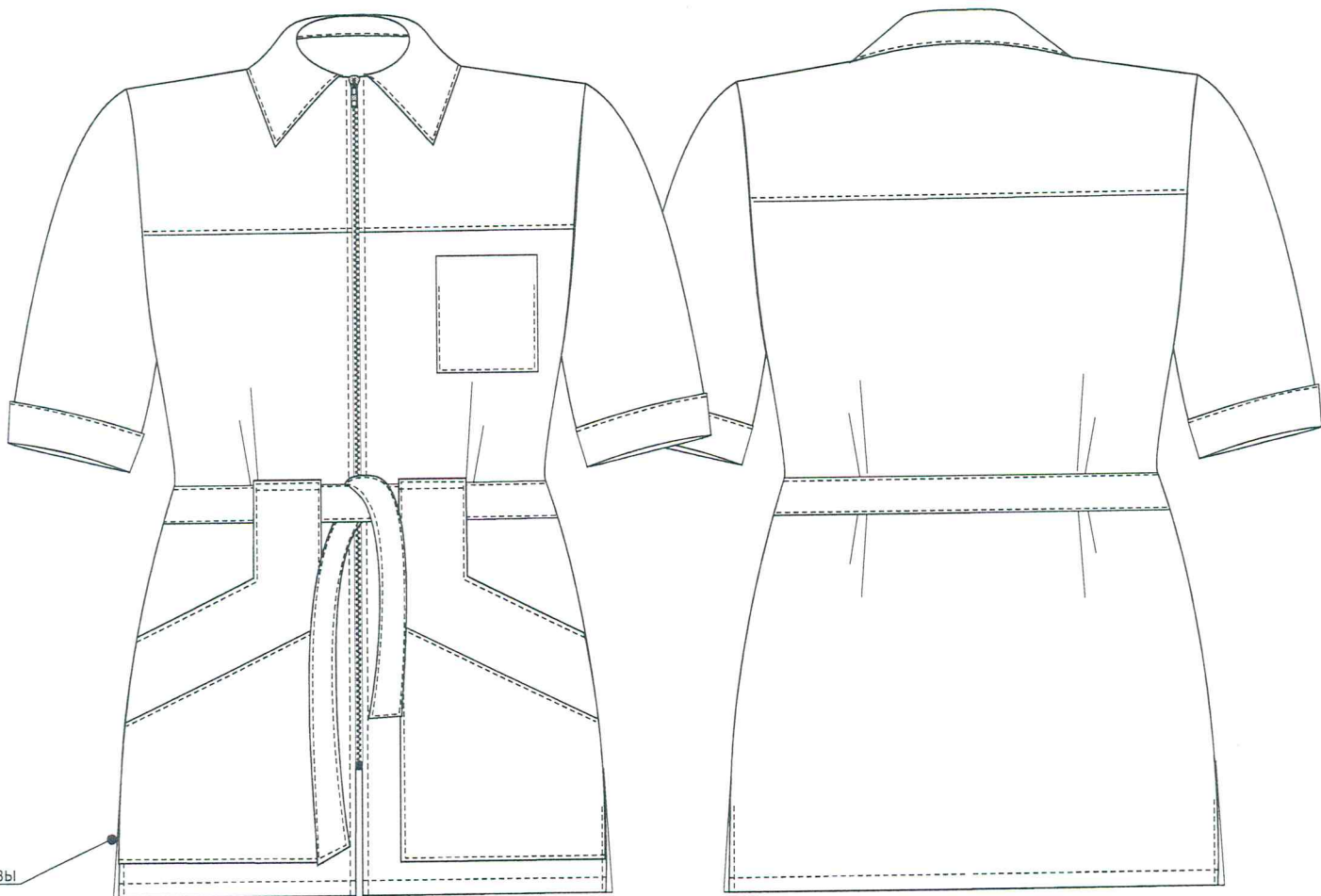
Рукава втачные, длиной $\frac{3}{4}$, с цельнокроеной манжетой. Манжета рукава настрочена на лицевую сторону тремя отделочными строчками на расстоянии $0,1 \rightarrow 3,5 \rightarrow 0,6$ см.

По рельефным швам, кокеткам, клапанам, манжетам проложена двойная отделочная строчка шириной шва $0,1 \rightarrow 0,6$ см.

По воротнику проложена отделочная строчка шириной шва 0,1 см.

Низ изделия обработан швом в подгибку с закрытым срезом, ширина шва 1,5 см.

разрезы



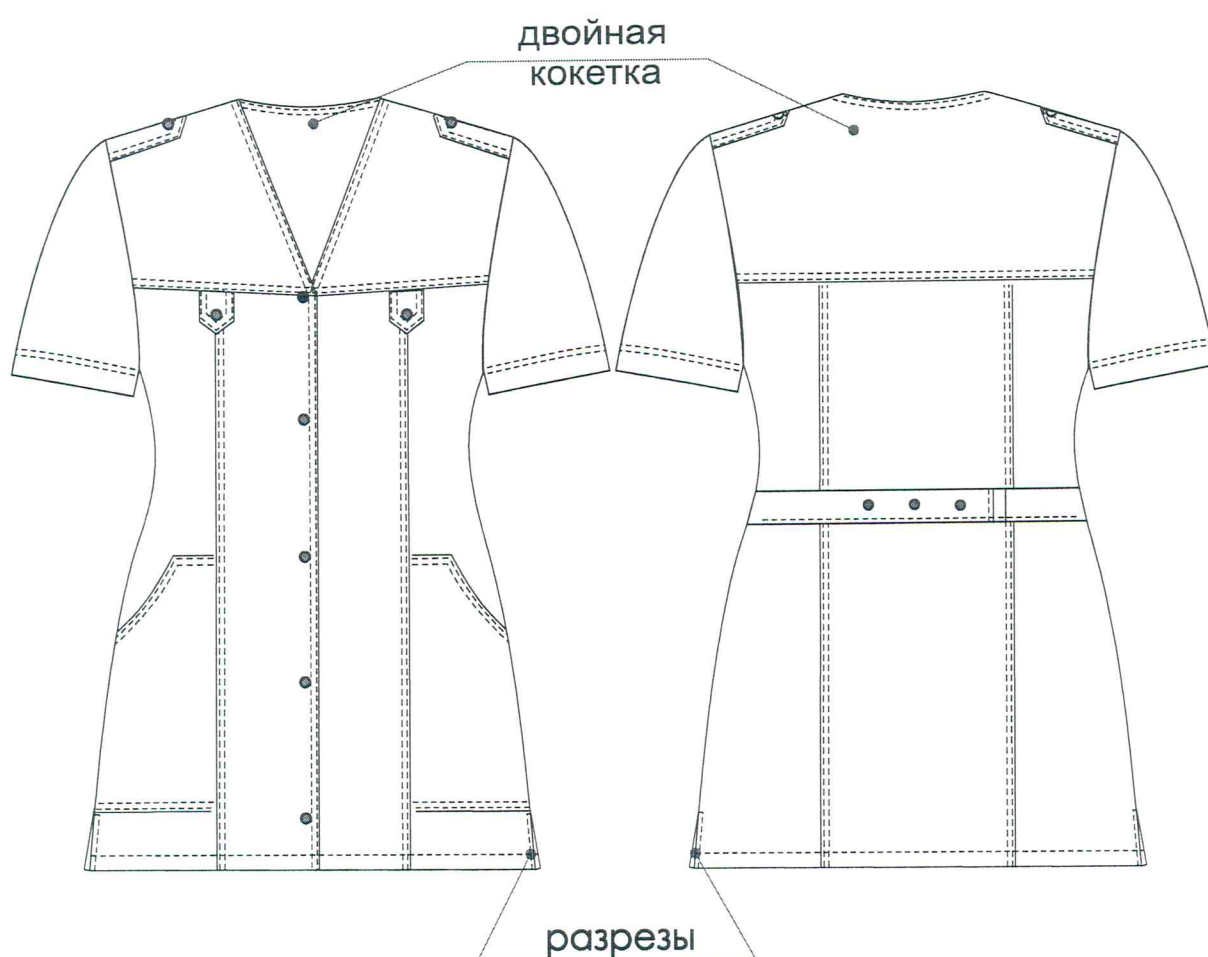
Куртка женская прямого силуэта с отложным воротником рубашечного типа, с центральной бортовой застежкой на тесьму – молнию, с разрезами в боковом шве. Рукава втачные короткие, с манжетами.

Полочка с кокеткой. На верхней части слева обработан накладной карман. На нижних частях - два накладных кармана с наклонным входом. Вход карманов обработан планкой цельнокроеной со шлевкой. Изделие по линии талии регулируется поясом.

Спинка с кокеткой.

По воротнику, карманам, манжетам, кокетке проложена отделочная строчка, ширина шва 0,1 см. По борту проложена отделочная строчка, ширина шва 0,6 см.

Низ изделия обработан швом в подгибку с закрытым срезом, ширина шва 1,5 см.



Куртка женская полуприлегающего силуэта с центральной бортовой застежкой на 5 кнопок, с втачными короткими рукавами.

Полочка состоит из трех частей. Деление происходит за счет рельефных швов и кокетки.

В шве стачивания кокетки и нижней части полочки обработаны декоративные паты на кнопку.

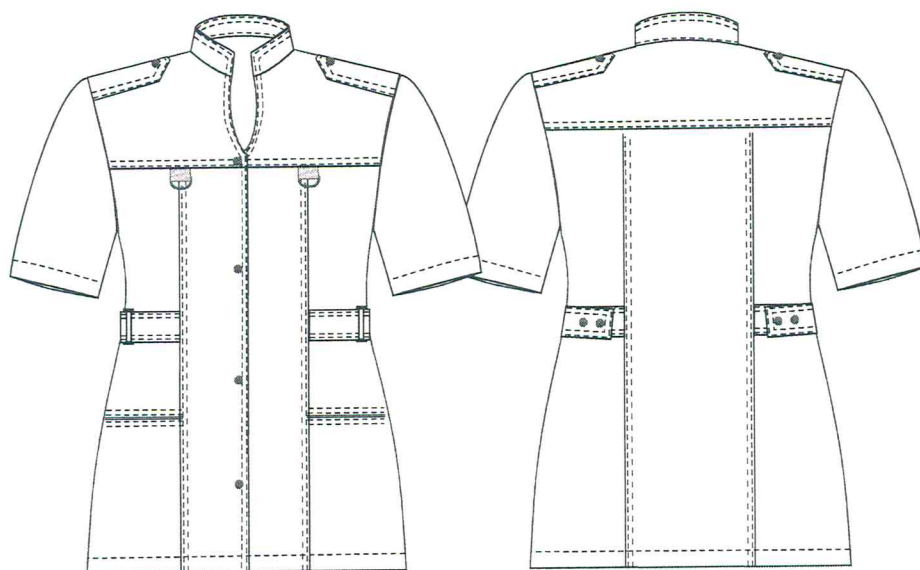
На нижней части полочек обработаны карманы. Края карманов втачаны в рельефные и боковые швы.

Спинка состоит из четырех частей. Деление происходит за счет рельефных швов и кокеток. В боковые швы спинки на уровне талии втачан хлястик с регулировкой обхвата талии с помощью трех кнопок.

Рукава втачные короткие.

По рельефным швам, кокеткам, борту, горловине, карманам проложена двойная отделочная строчка ширина = 0.1→0.6 см.

Низ изделия обработан швом в подгибку с закрытым срезом, ширина шва 1,5см.



Куртка женская приталенного силуэта с центральной бортовой застежкой на 4 кнопки, с воротником-стойкой, с втачными короткими рукавами. Изделие по линии талии регулируется хлястиками на 2 кнопки, втачанными в рельефные швы. На плечевых швах декоративные погоны, застегивающиеся на кнопку.

Полочка состоит из трех частей. Деление происходит за счет рельефных швов и кокетки.

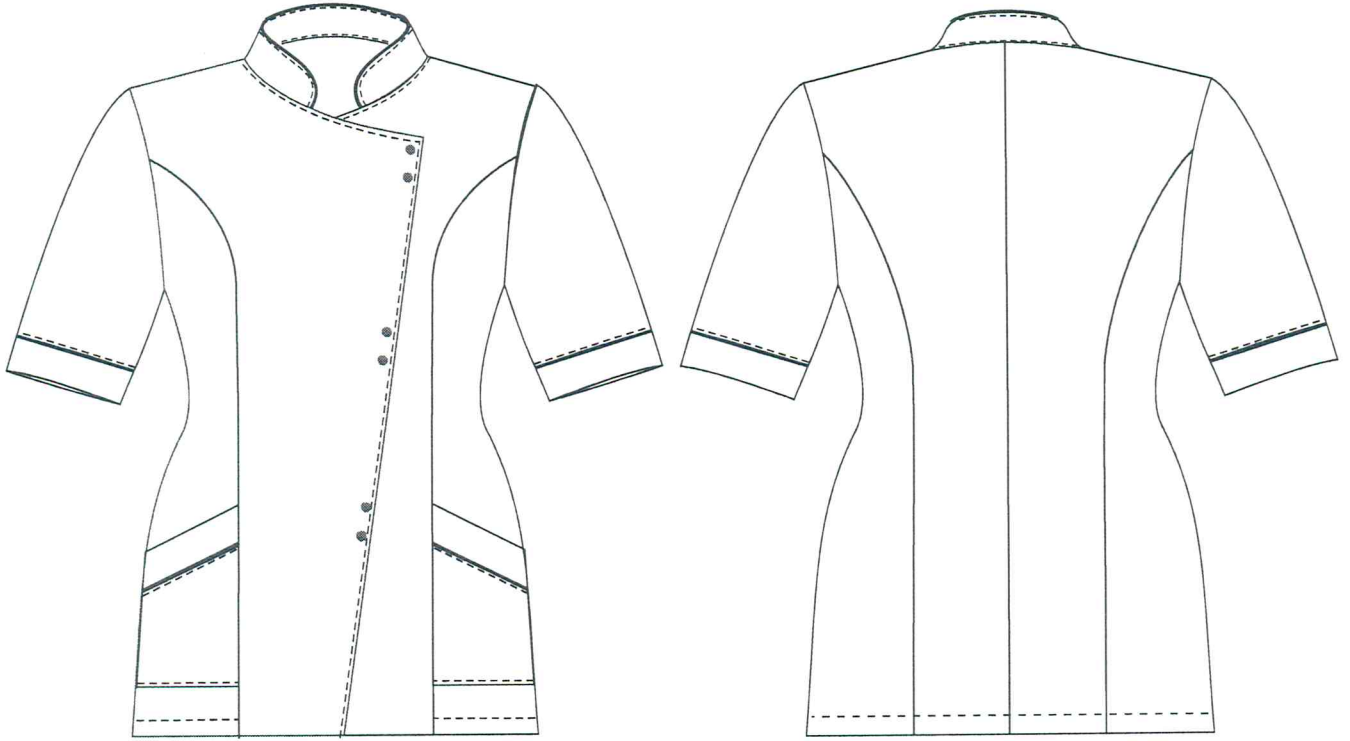
В швы притачивания кокетки втачана отделочная киперная лента с металлическими полукольцами. На нижней части полочек обработаны карманы. Края карманов втачаны в рельефные и боковые швы. Вход в карман обтачан мешковиной.

Спинка состоит из четырех частей. Деление происходит за счет рельефных швов и кокетки.

Рукава втачные, с цельнокроеной манжетой.

По рельефным швам, кокеткам, воротнику, входу в карман, хлястикам проложена двойная отделочная строчка, ширина = 0,1—0,6 см.

Низ изделия и низ рукава обработаны швом в подгибку с закрытым срезом, ширина шва 1,5 см.



Куртка женская приталенного силуэта с косой линией борта, с застежкой на 6 кнопок, с короткими втачными рукавами.

Полочка с рельефными швами от проймы. На нижней части обработаны карманы. Края карманов втачаны в рельефные и боковые швы. Вход в карман с притачной планкой.

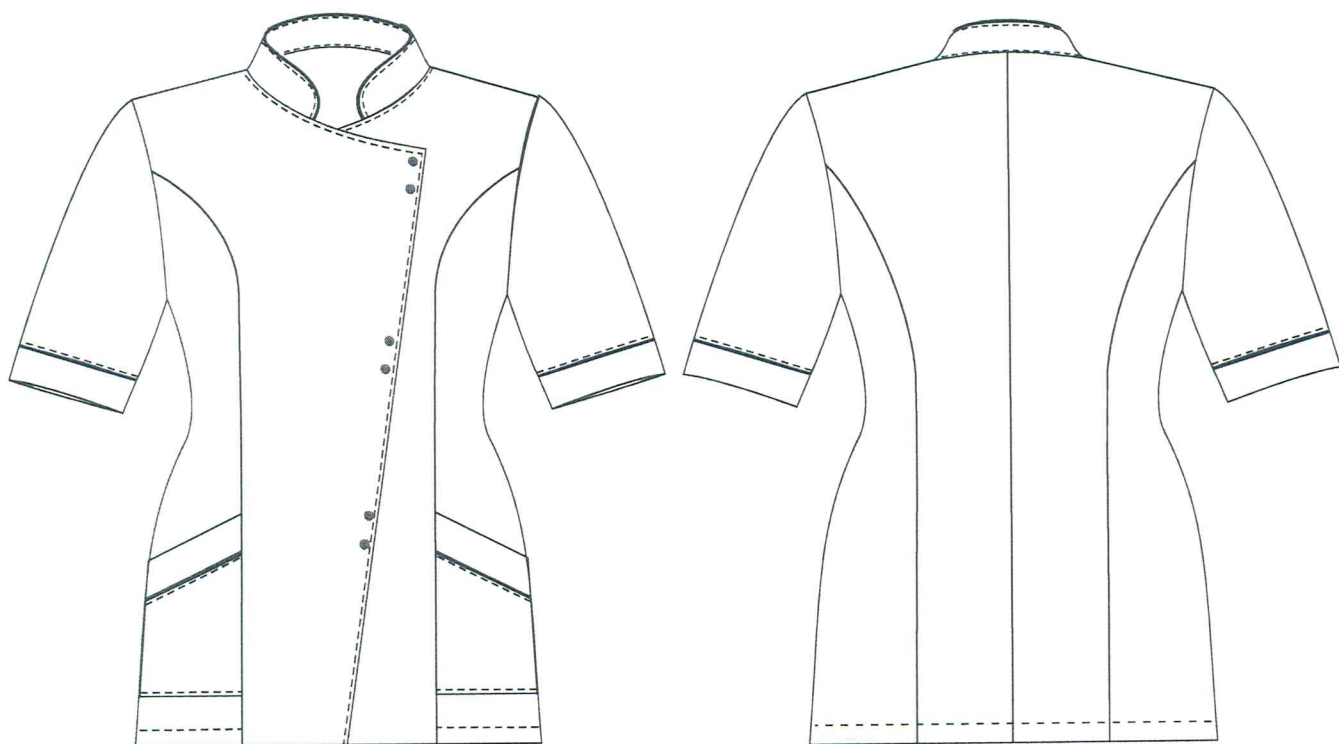
Спинка со средним швом и рельефными швами от проймы.

Рукава втачные, с притачной манжетой.

В швы притачивания манжет, планок на карманах и в верхний срез стойки втачан кант со шнуром контрастного цвета.

Низ изделия центральных частей полочек обтачной. Низ изделия по спинке и боковым частям полочки обработан швом в подгибку с закрытым срезом, ширина шва 1,5 см.

По борту, воротнику проложена отделочная строчка шириной 0,1 см.



Куртка женская приталенного силуэта с косой линией борта, с застежкой на 6 кнопок, с короткими втачными рукавами.

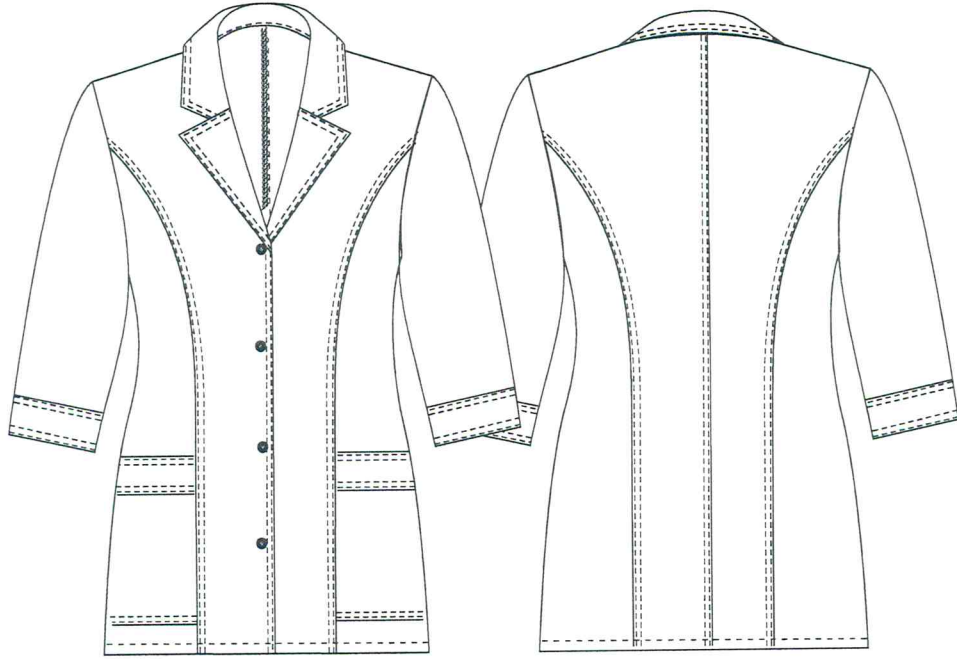
Полочка с рельефными швами от проймы. На нижней части обработаны карманы. Края карманов втачаны в рельефные и боковые швы. Вход в карман с притачной планкой.

Спинка со средним швом и рельефными швами от проймы.

Рукава втачные, с притачной манжетой.

Низ изделия центральных частей полочек обтачной. Низ изделия по спинке и боковым частям полочки обработан швом в подгибку с закрытым срезом, ширина шва 1,5 см.

По борту, воротнику проложена отделочная строчка шириной 0,1 см.



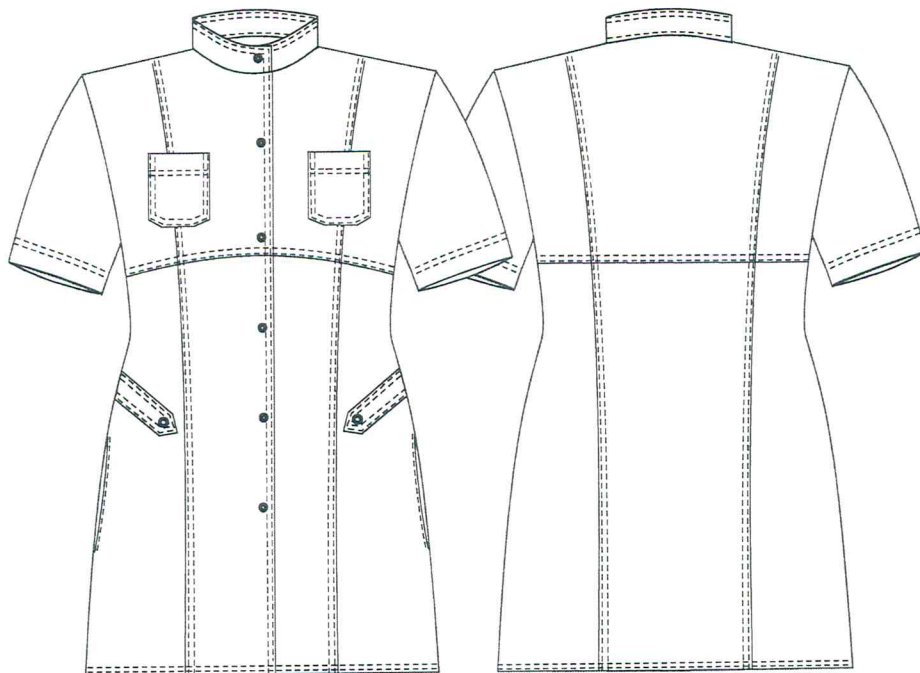
Куртка женская полуприлегающего силуэта с центральной бортовой застежкой на 4 кнопки, отложным классическим воротником с лацканом, втачными одношовными рукавами $\frac{3}{4}$.

Полочки с рельефными швами от проймы. На нижней части полочек обработаны карманы. Края карманов втачены в рельефные и боковые швы. Вход в карман обработан швом в подгибку с закрытым срезом. Подгибка настрочена на лицевую сторону двойными отделочными на расстоянии ш.ш. $0,1 \rightarrow 0,6 \rightarrow 3,0 \rightarrow 0,6$ см., ширина подгибки 4,5 см.

Спинка с средним швом, с рельефными швами от проймы.

Рукава втачные с цельнокроеной манжетой, подгибка низа рукава настрочена на лицевую сторону тремя отделочными строчками двойными отделочными на расстоянии ш.ш. $0,1 \rightarrow 0,6 \rightarrow 3,0 \rightarrow 0,6$ см., ширина подгибки 4,5 см.

По воротнику, лацканам, борту, рельефам, по среднему шву спинки - проложена двойная отделочная строчка ширина = $0,1 \rightarrow 0,6$ см.



Куртка женская приталенного силуэта с центральной бортовой застежкой на 6 кнопок с воротником стойкой с короткими втачными рукавами.

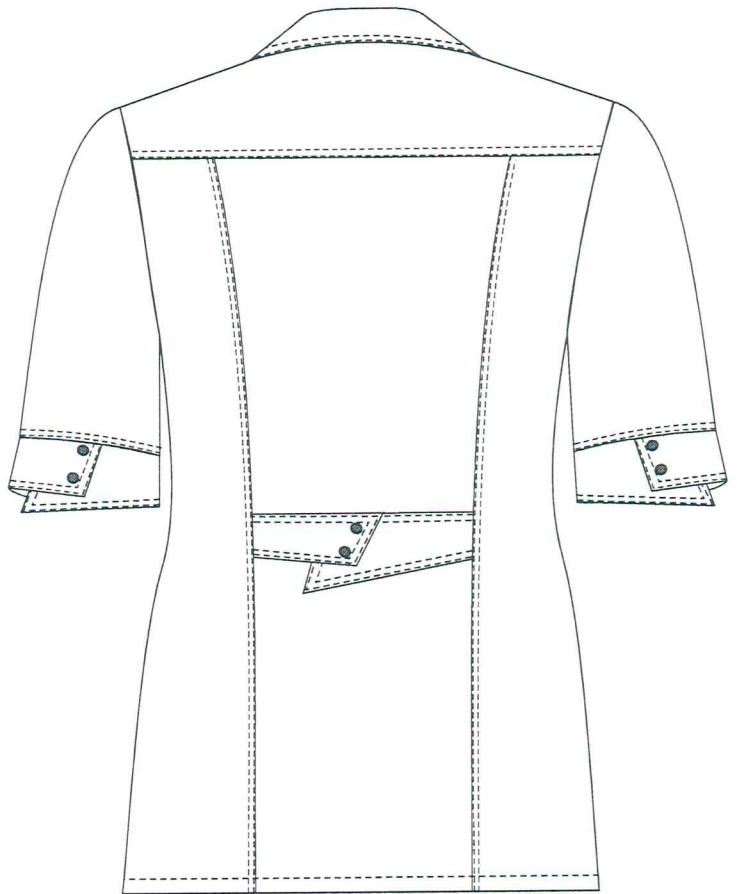
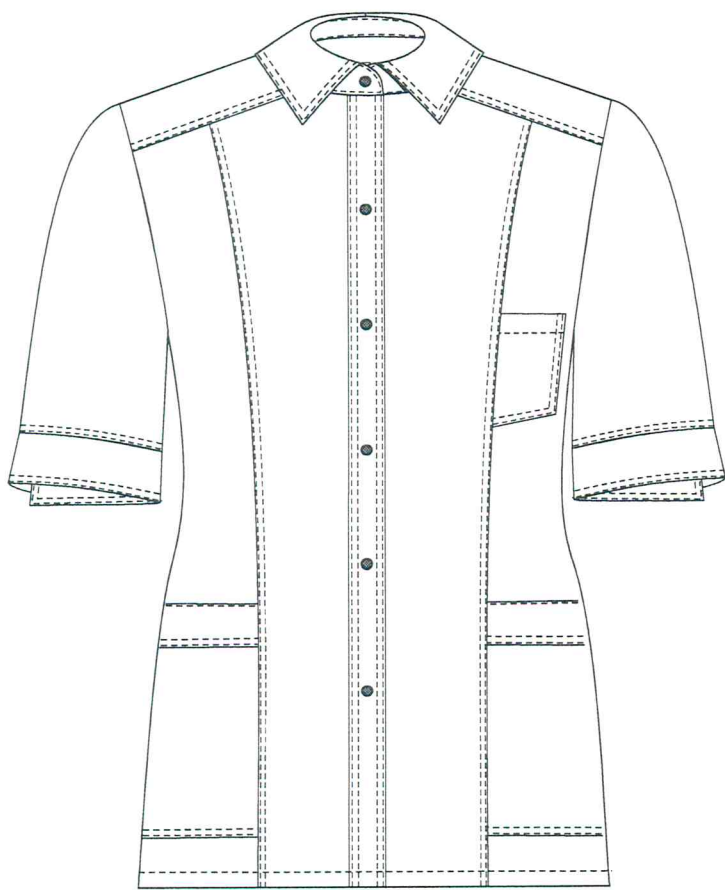
Полочка состоит из четырех частей. Деление полочек происходит за счет рельефных швов и кокеток.

На верхних кокетках обработаны накладные карманы. Накладные карманы настроены двойной отделочной строчкой ширина шва = 0,1→0,6см. Вход в карман обработан швом в подгибку с закрытым срезом ширина шва подгибки 3,0 см. На нижних частях полочек карманы обработаны в боковых швах.

В боковых швах, на уровне талии втачаны отделочные хлястики. По краям хлястиков настроены двойные отделочные строчки ширина = 0,1→0,6см. Хлястики застегиваются кнопкой на боковую часть полочки.

Спинка состоит из шести частей. Деление спинки происходит за счет рельефных швов и кокеток.

По краям борта, рельефным швам, кокеткам, хлястикам, воротнику, низу изделия проложена двойная отделочная строчка ширине = 0,1→0,6см.



Куртка женская приталенного силуэта со стояче-отложным воротником рубашечного типа, с центральной бортовой застежкой на 6 кнопок.

Рукава втачные, с декоративными притачными манжетами, застегивающиеся на 2 кнопки.

Борт куртки с притачной планкой, планка отстрочена двойной отделочной строчкой = $0,1 \rightarrow 0,6$ см.

Полочка состоит из трех частей. Деление происходит за счет рельефных швов и кокетки, переходящей на спинку. Притачная планка, цельнокроеная с подбортом.

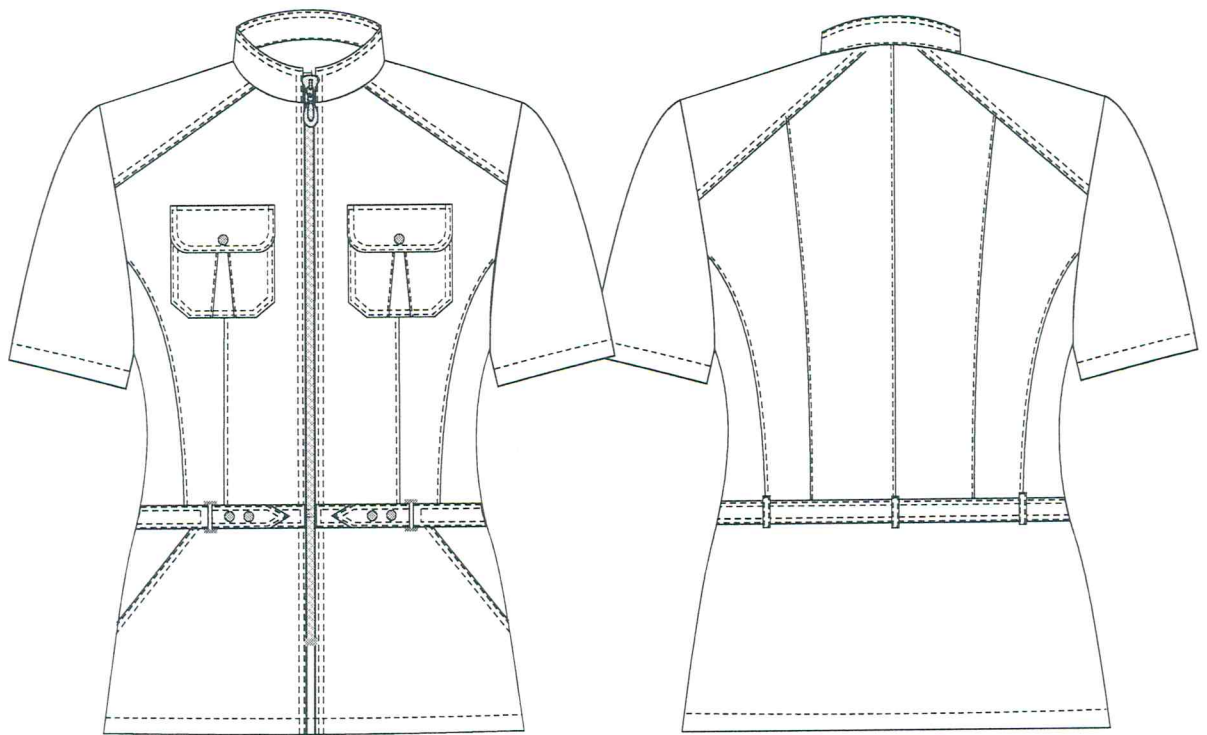
На верхней части слева обработан нагрудный накладной карман.

На нижних частях полочек обработаны накладные карманы. Края карманов втачаны в рельефные и боковые швы. Вход в карман обработан швом в подгибку с закрытым срезом. Подгибка настрочена на лицевую сторону тремя отделочными строчками, на расстоянии $0,1 \rightarrow 3,5 \rightarrow 0,6$ см.

Спинка состоит из четырех частей. Деление происходит за счет рельефных швов и кокеток. В рельефные швы спинки на уровне талии втачаны декоративные хлястики, застегивающиеся на 2 кнопки.

По рельефным швам, кокеткам, воротнику, карманам, манжетам, хлястикам проложена двойная отделочная строчка, ширина = $0,1 \rightarrow 0,6$ см.

Низ изделия обработан швом в подгибку с закрытым срезом, ширина шва 1,5 см.



Куртка женская полуприлегающего силуэта с воротником стойкой, с центральной бортовой застежкой на тесьму – молнию, с короткими втачными рукавами. Куртка отрезная по линии талии, для дополнительной регулировки обхвата талии в планку борта втачан полупояс с застежкой на две кнопки.

Полочка состоит из четырех частей. Деление происходит за счет кокеток отрезного лифа и рельефных швов от проймы.

Лиф с вытачками от талии. На верхней части полочки обработаны накладные карманы с клапаном, застегивающиеся на кнопку. На карманах выполнены два защипа.

На юбке обработаны карманы с подкроенной боковой частью. Вход в карман обтачан мешковиной.

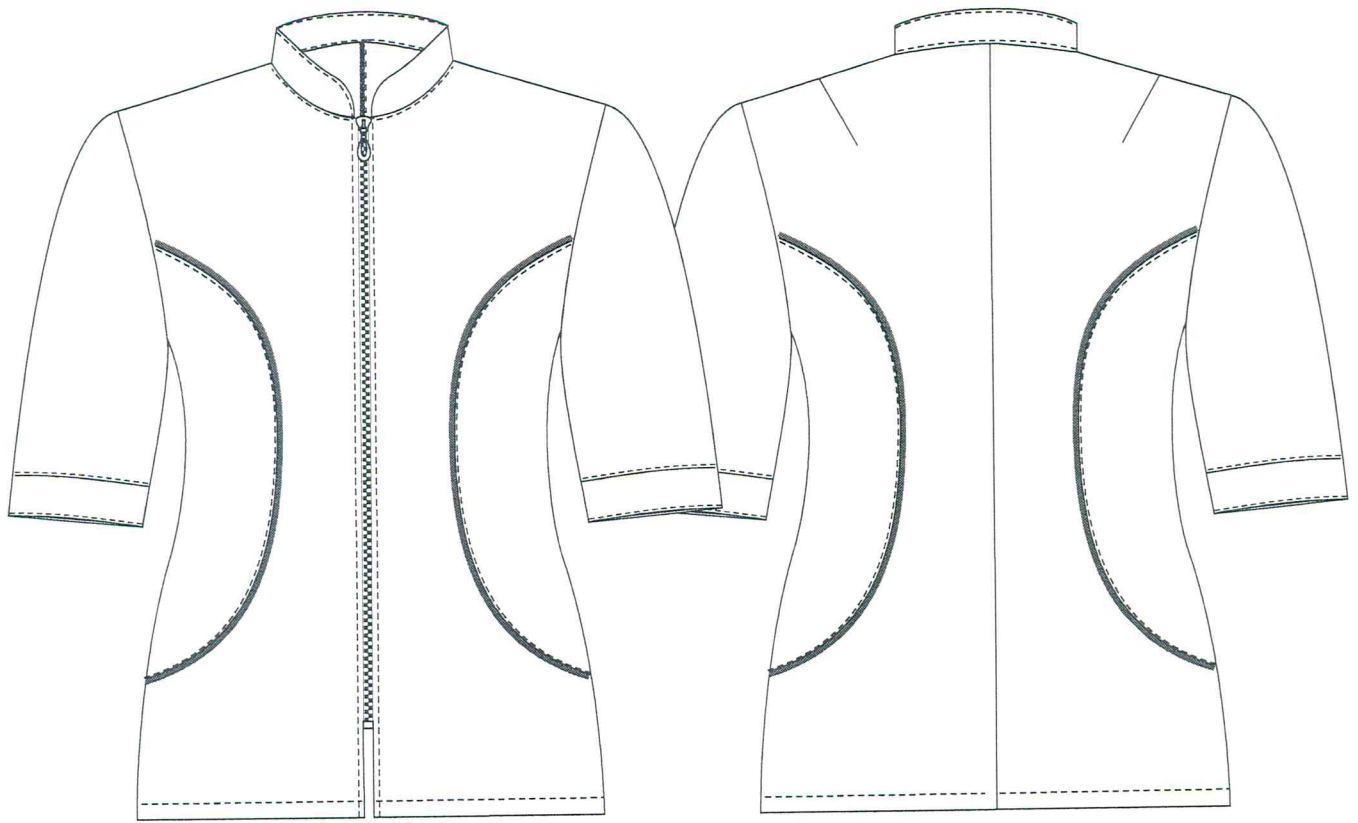
Спинка состоит из частей. Деление спинки происходит за счет отрезного лифа, кокетки, двойных рельефных швов и среднего шва.

Заднее полотнище юбки цельное.

По рельефным швам по среднему шву спинки проложена отделочная строчка ширина шва = 0,1 см.

По борту, кокеткам, полупоясу, воротнику, клапанам, по шву настрачивания накладных карманов, по входу в карман на юбке полочек проложена двойная отделочная строчка ширине = 0,1→0,6 см.

Низ изделия и низ рукава обработан швом в подгибку с закрытым срезом, ширина шва 1,5 см.



Куртка женская полуприлегающего силуэта с воротником стойкой, с центральной бортовой застежкой на тесьму – молнию, с втачными короткими рукавами с манжетами.

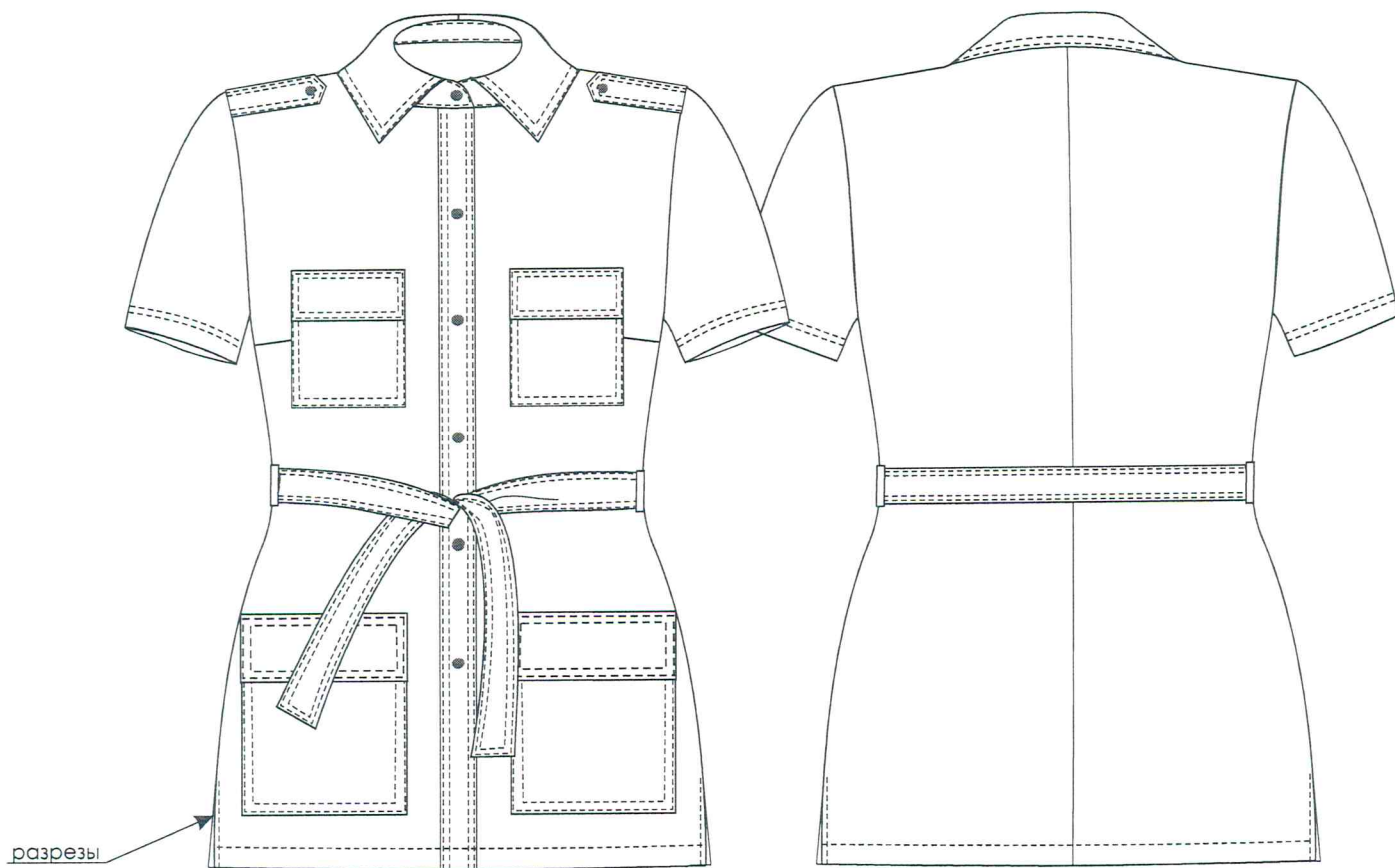
Полочка с рельефными швами. В швы притачивания втачан кант со шнуром контрастного цвета.

Спинка со средним швом и рельефными швами. На плечах обработана вытачка.

По рельефным швам, по манжетам проложена отделочная строчка ширина шва 0,1 см.

По борту, воротнику, манжетам рукава проложена отделочная строчка ширина шва = 0,1 см.

Низ изделия обработан швом в подгибку с закрытым срезом, ширина шва 1,5 см.



Куртка женская прямого силуэта с центральной бортовой застежкой на 6 кнопок. Воротник стояче-отложной рубашечного типа. Рукава втачные, одношовные. Длина рукава регулируется с помощью хлястика на кнопку. На плечевом шве обработаны декоративные погоны, застегивающиеся на кнопку.

Полочка с нагрудными вытачками. На верхних и нижних частях полочек обработаны накладные карманы с клапаном.

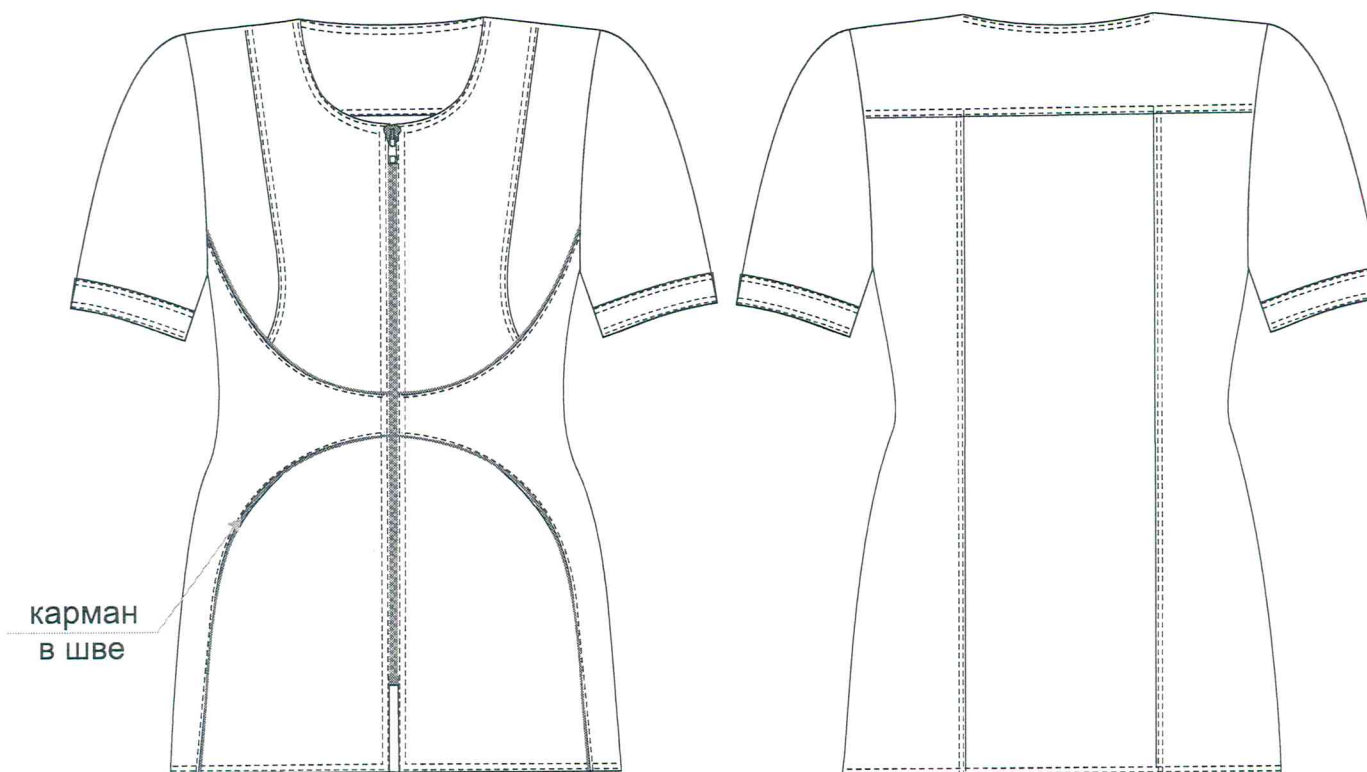
Спинка со средним швом.

Изделие по линии талии регулируется поясом.

Низ изделия обработан швом в подгибку с закрытым срезом, ширина шва 1,5 см.

Низ подгибки рукава обработан швом в подгибку с закрытым срезом.

По воротнику, карманам и клапанам, погонам, по планке борта и поясу проложена двойная отделочная строчка ширина шва 0,1→0,6 см.



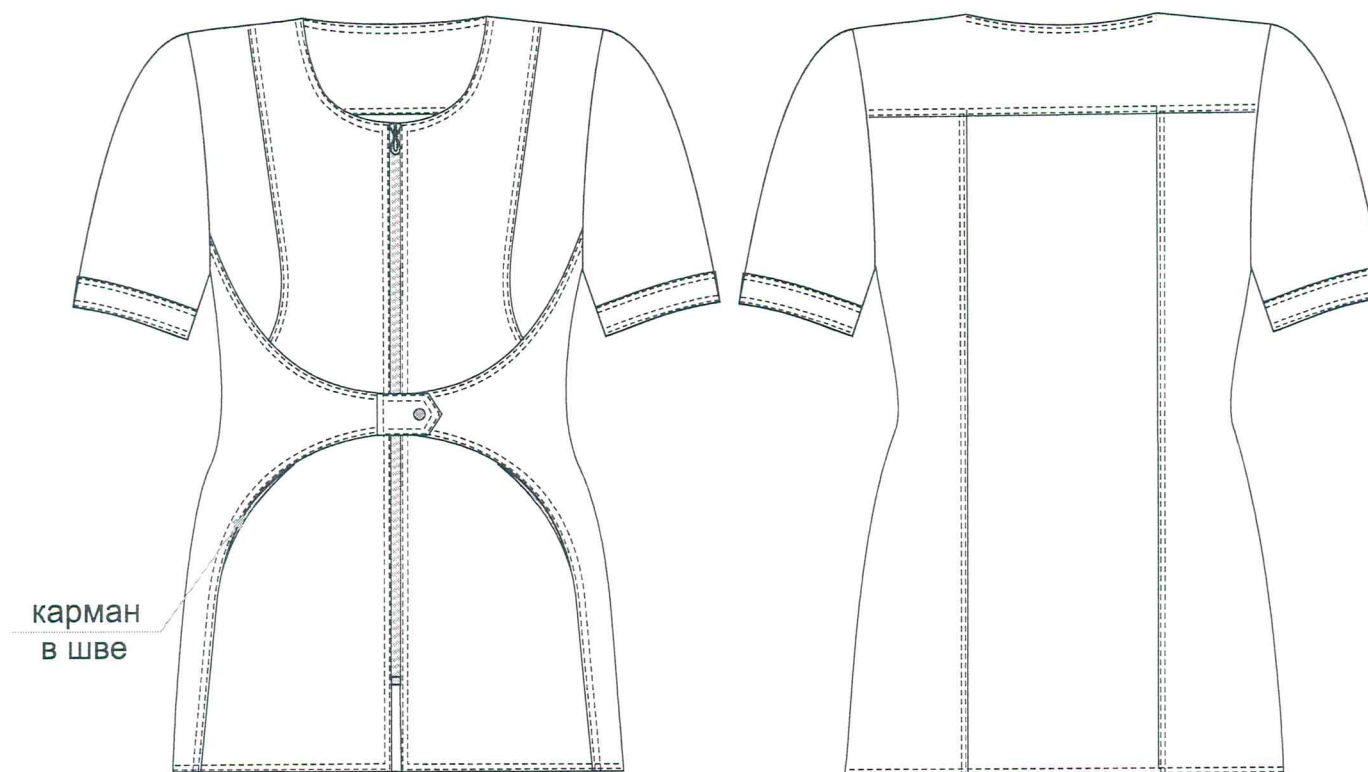
Куртка женская полуприлегающего силуэта, с центральной бортовой застежкой на тесьму – молнию контрастного цвета. В швы соединения полочки и отрезной боковой части полочки втачан кант со шнуром контрастного цвета. Рукава втачные короткие, с притачной манжетой.

Полочка состоит из четырех частей. Деление полочек происходит за счет отрезной боковой части и рельефных швов.

На нижней части полочек, в шве соединения боковой и нижней части полочки, обработаны карманы.

Спинка с двойной кокеткой и рельефными швами.

По борту, горловине, рельефным швам, шву притачивания боковой части, манжетам рукава, среднему шву спинки проложена двойная отделочная строчка ширина шва = 0.1→0.6 см.



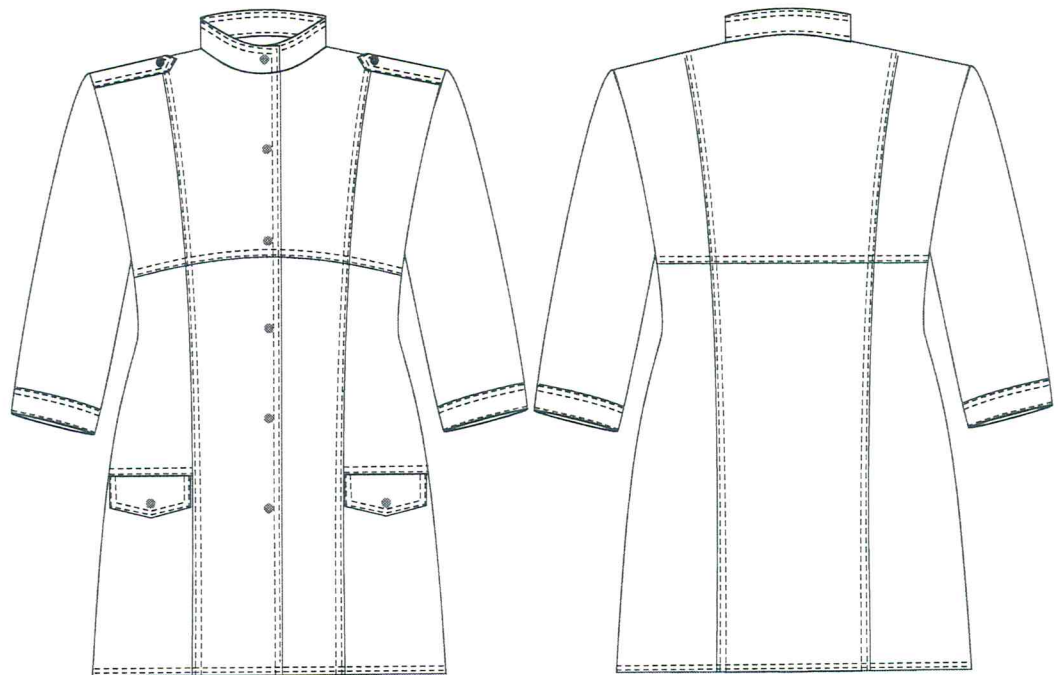
Куртка женская полуприлегающего силуэта с центральной бортовой застежкой на тесьму – молнию и декоративную пату, застегивающуюся на кнопку. Рукава втачные короткие, с притачной манжетой.

Полочка состоит из четырех частей. Деление полочек происходит за счет отрезной боковой части и рельефных швов.

На нижней части полочек, в шве соединения боковой и нижней части полочки, обработаны карманы.

Спинка с двойной кокеткой и рельефными швами.

По борту, горловине, рельефным швам, шву притачивания боковой части, манжетам рукава, среднему шву спинки проложена двойная отделочная строчка, ширина шва = 0.1→0.6 см.



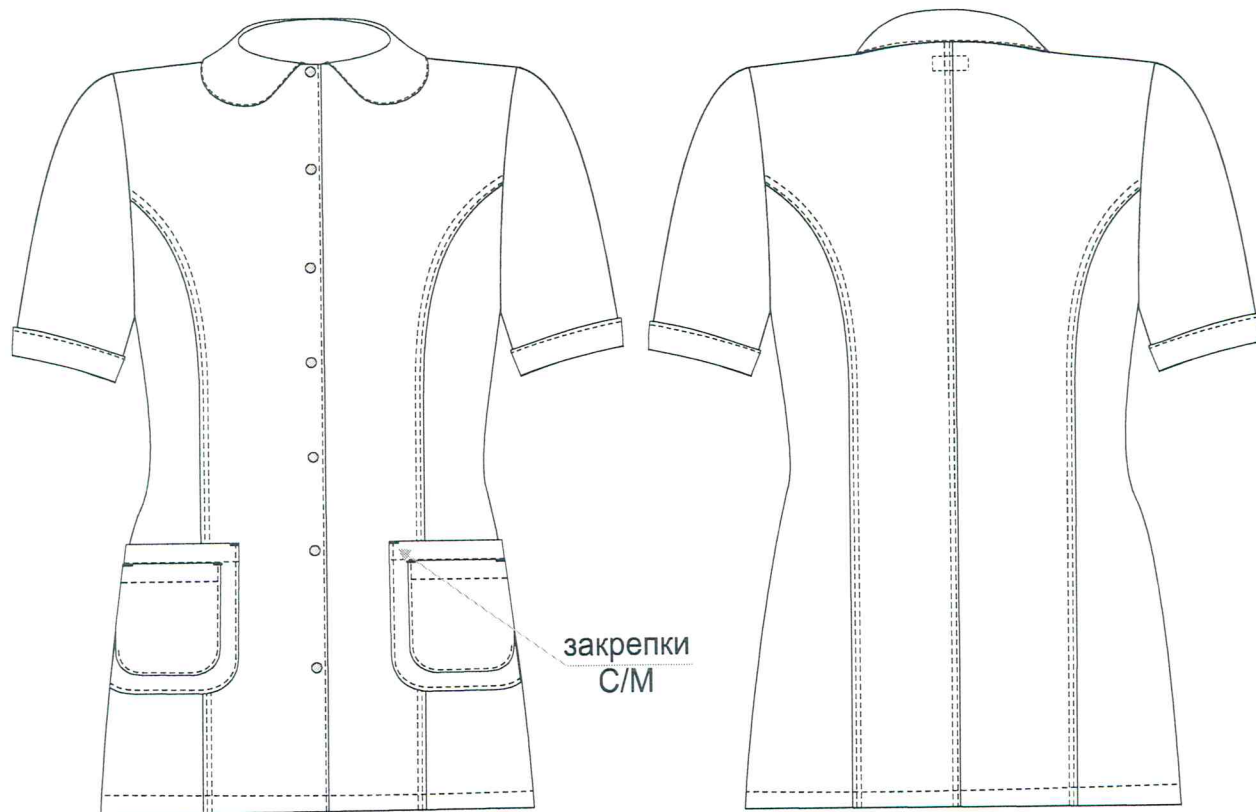
Куртка женская полуприлегающего силуэта с центральной бортовой застежкой на 6 кнопок, с воротником-стойкой, с втачными рукавами, с декоративными погонами. Погоны застегиваются на кнопку.

Полочка состоит из пяти частей. Деление полочек происходит за счет рельефных швов и кокетки. На нижней части полочек обработаны карманы с клапаном. Клапан застегивается на кнопку. Края карманов втачаны в рельефные и боковые швы.

Спинка состоит из шести частей. Деление спинки происходит за счет рельефных швов и кокетки.

Рукава втачные, длиной $\frac{3}{4}$, с цельнокроеной манжетой. Манжета рукава настроена на лицевую сторону тремя отделочными строчками на расстоянии $0,1 \rightarrow 3,5 \rightarrow 0,6$ см., ширина подгибки 4,5 см.

По краям борта, рельефным швам, кокеткам, погонам, воротнику, низу изделия проложена двойная отделочная строчка шириной = $0,1 \rightarrow 0,6$ см.



Куртка женская полуприлегающего силуэта, с отложным воротником закругленной формы, с центральной бортовой застежкой на 7 кнопок. Рукава втачные короткие с манжетами.

Полочка состоит из двух частей. Деление происходит за счет рельефных швов. На нижних частях полочек обработаны два двойных накладных кармана.

Вход в карман обработан швом в подгибку с закрытым срезом ширина подгибки=2,0 см.

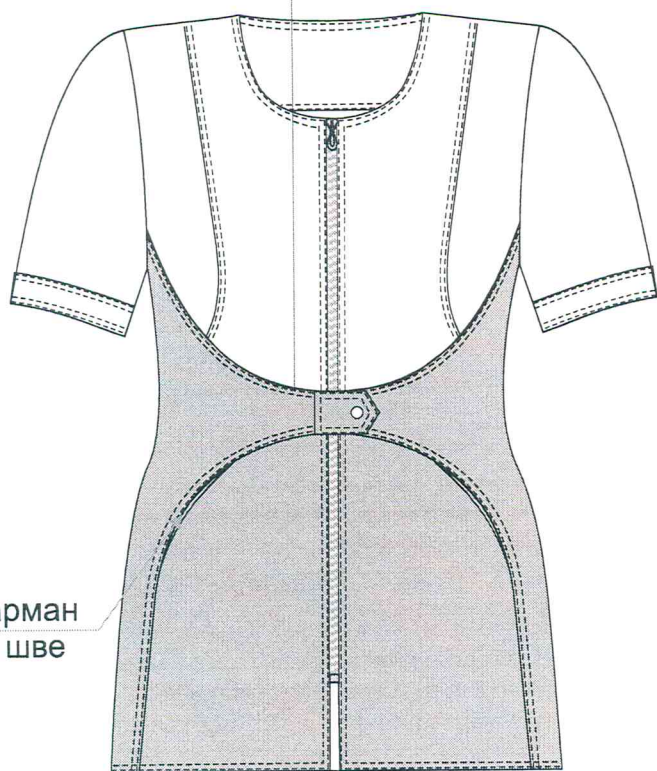
Спинка состоит из четырех частей. Деление происходит за счет среднего и рельефных швов.

По рельефным швам, по среднему шву спинки - проложена двойная отделочная строчка ширина шва = 0.1→0.6 см.

По борту, воротнику, манжетам рукава - проложена отделочная строчка ширина шва = 0.1 см.

Низ изделия обработан швом в подгибку с закрытым срезом ширина шва 1,5 см.

карман
в шве



Куртка женская полуприлегающего силуэта, с центральной бортовой застежкой на тесьму – молнию и декоративную пату застегивающуюся на кнопку. Рукава втачные короткие с притачной манжетой.

Полочка состоит из четырех частей. Деление полочек происходит за счет отрезной боковой части и рельефных швов.

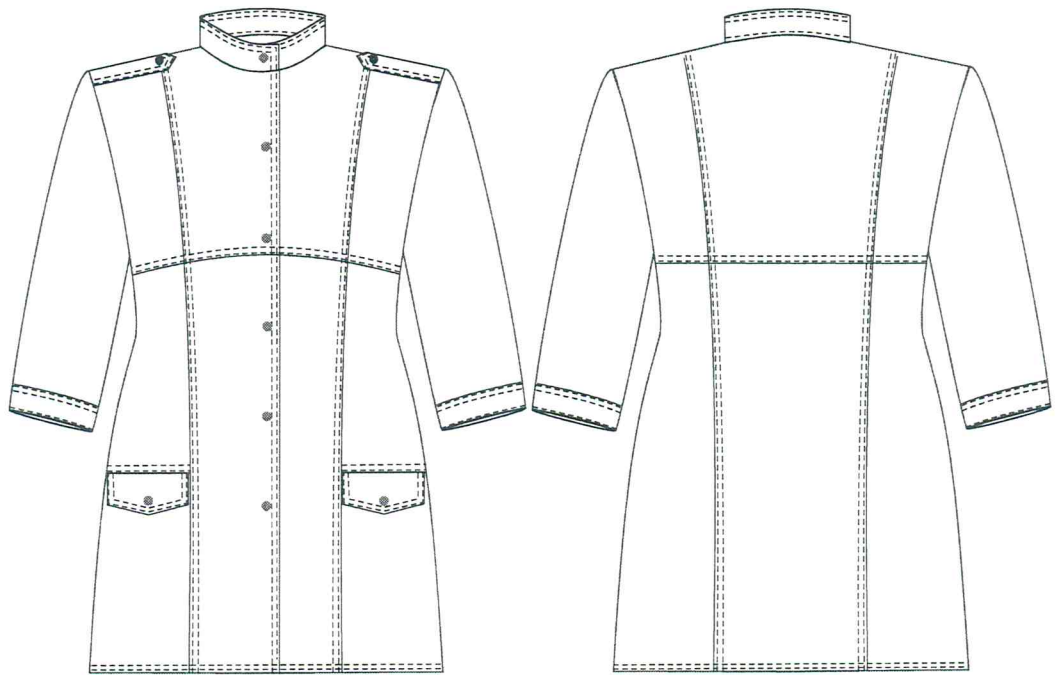
На нижней части полочек, в шве соединения боковой и нижней части полочки - обработаны карманы.

Спинка состоит из четырех частей. Деление спинки происходит за счет кокетки и рельефных швов. Кокетка спинки двойная.

Рукава втачные короткие с притачной манжетой.

Нижняя часть полочки и спинки выполнена из контрастного цвета.

По борту, горловине, рельефным швам, шву притачивания боковой части, манжетам рукава, среднему шву спинки, низу рукава - проложена двойная отделочная строчка ширина шва = 0.1→0.6 см.



Куртка женская полуприлегающего силуэта с центральной бортовой застежкой на 6 кнопок, с воротником стойкой, с втачными рукавами $\frac{3}{4}$, с декоративными погонами. Погоны застегиваются на кнопку.

Полочка состоит из пяти частей. Деление полочек происходит за счет рельефных швов и кокетки. На нижней части полочек обработаны карманы с клапаном. Клапан застегивается на кнопку. Края карманов втачаны в рельефные и боковые швы.

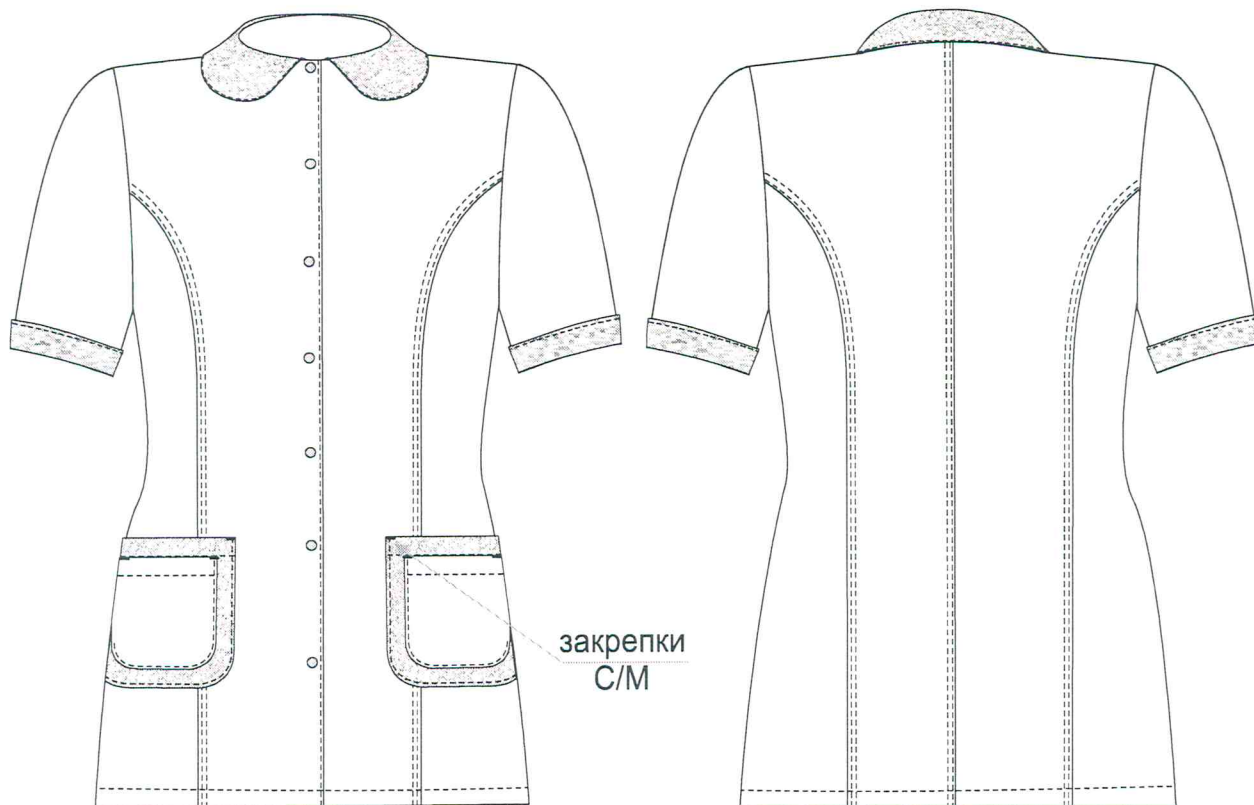
Спинка состоит из шести частей. Деление спинки происходит за счет рельефных швов и кокетки.

Рукава втачные, длиной $\frac{3}{4}$, с цельнокроеной манжетой. Манжета рукава настрочена на лицевую сторону тремя отделочными строчками на расстоянии $0,1 \rightarrow 3,5 \rightarrow 0,6$ см., ширина подгибки 4,5 см.

По краям борта, рельефным швам, кокеткам, погонам, воротнику, низу изделия проложена двойная отделочная строчка шириной = $0,1 \rightarrow 0,6$ см.

Детали нижний воротника, нижнего клапана, подборт выкроены из отделочной ткани.

По краям борта, рельефным швам, кокеткам, погонам, воротнику, низу изделия проложена двойная отделочная строчка ширине = $0,1 \rightarrow 0,6$ см.



Куртка женская полуприлегающего силуэта, с отложным воротником закругленной формы, с центральной бортовой застежкой на 7 кнопок. Рукава втачные короткие с манжетами.

Полочка состоит из двух частей. Деление происходит за счет рельефных швов.

На нижних частях полочек обработаны два двойных накладных кармана.

Вход в карман обработан швом в подгибку с закрытым срезом ширина подгибки=2,2 см.

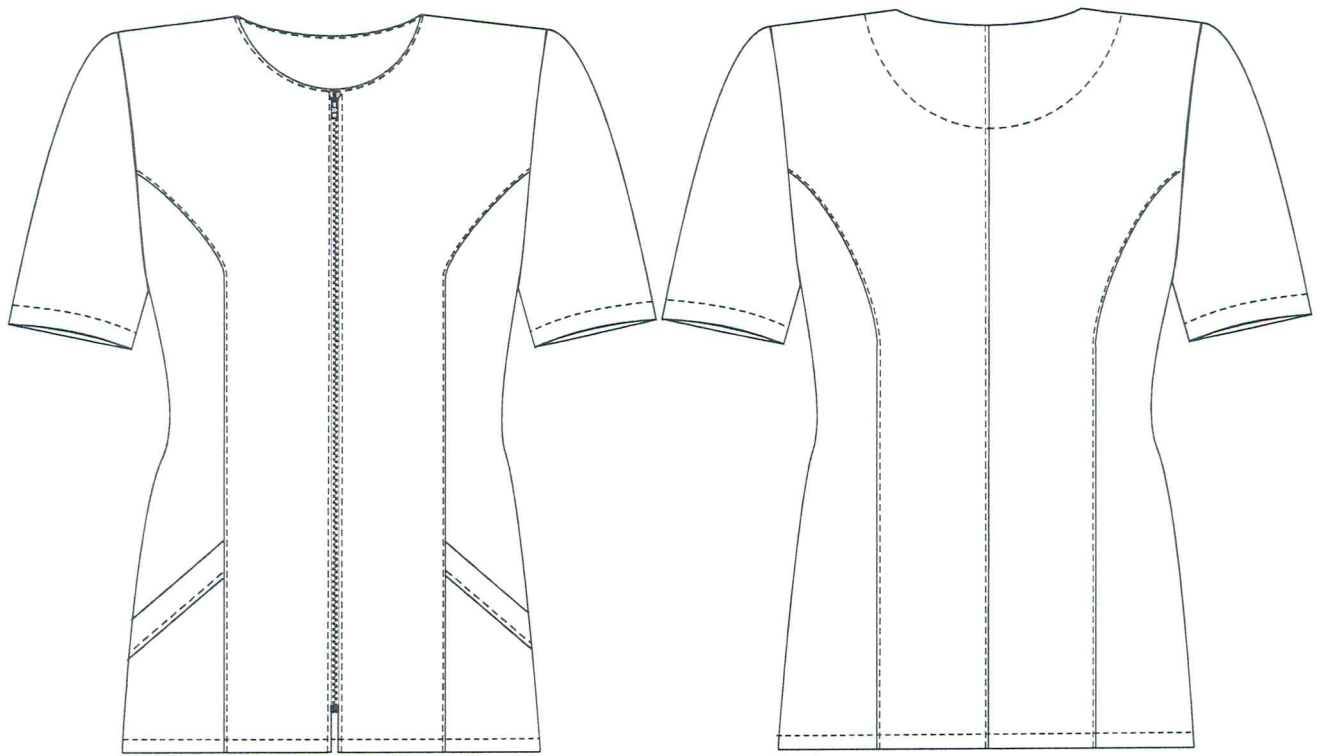
Спинка состоит из четырех частей. Деление происходит за счет среднего и рельефных швов.

Верхний воротник, манжеты рукава, нижние карманы - выполнены из отделочной ткани.

По рельефным швам, по среднему шву спинки - проложена двойная отделочная строчка ширина шва = 0.1→0.6 см.

По борту, воротнику, манжетам рукава - проложена отделочная строчка ширина шва = 0.1 см.

Низ изделия обработан швом в подгибку с закрытым срезом ширина шва 1,5 см.



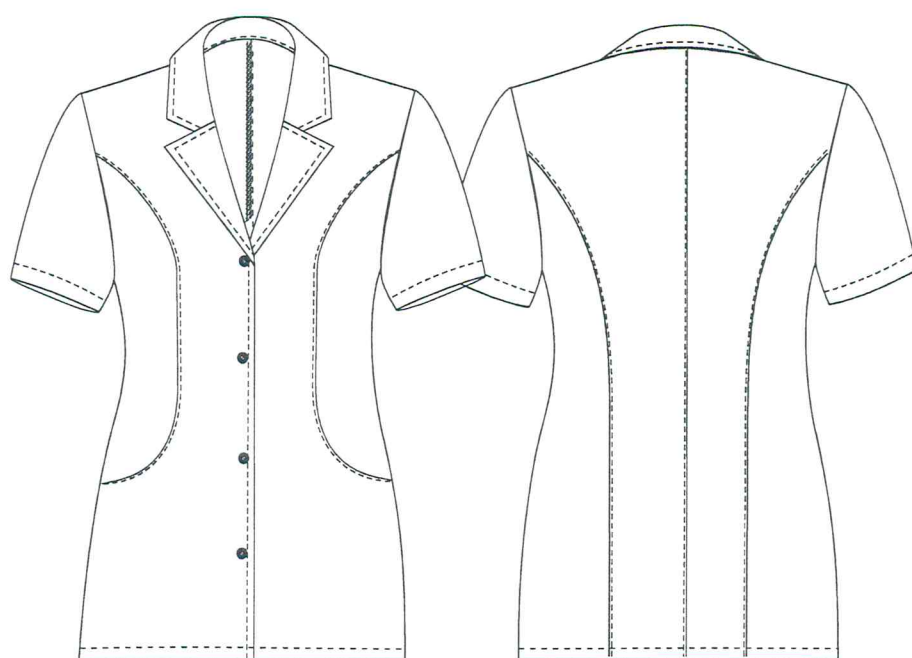
Куртка женская полуприлегающего силуэта с центральной бортовой застежкой на молнию и короткими втачными рукавами.

Полочка и спинка приталены за счет рельефных швов. По нижней части полочек обработаны карманы между рельефным и боковым швами с цельнокроенной обтачкой.

Спинка со средним швом. Горловина обработана обтачкой.

По горловине полочки, карманам, борту проложена отделочная строчка ш.ш.= 0,1 см.

Низ рукава и изделия обработаны швом в подгибку с закрытым срезом ширина шва 1,5 см.



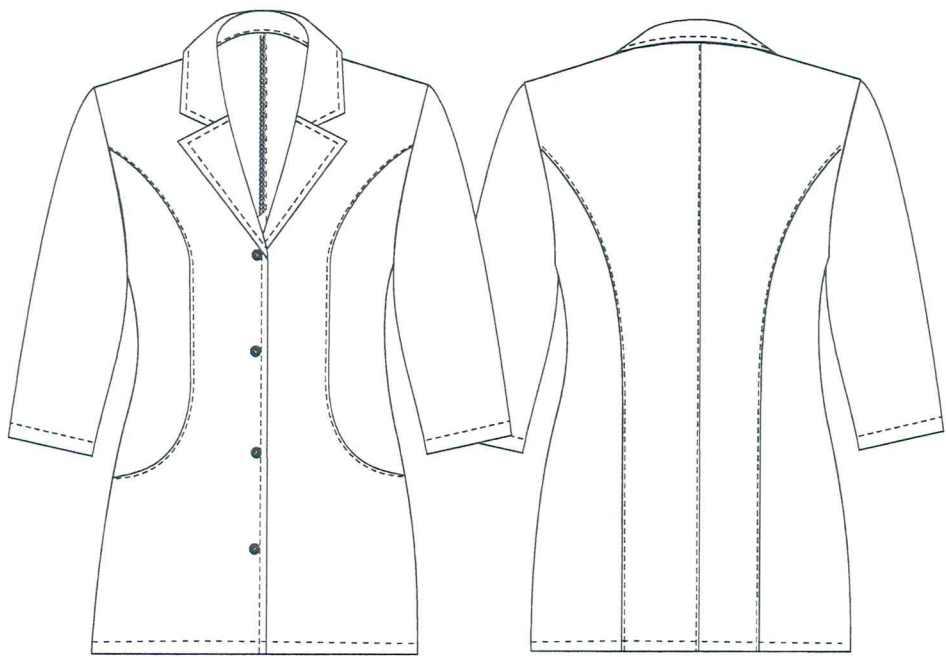
Куртка женская полуприлегающего силуэта с центральной бортовой застежкой на 4 кнопки, с разрезами в боковых швах, отложным классическим воротником с лацканом втачными одношовными короткими рукавами.

Полочки с рельефными швами от проймы, переходящие в боковой шов. На нижней части полочек в рельефном шве обработаны карманы. Вход в карман обтачан мешковиной кармана.

Спинка со средним швом, с рельефными швами от проймы до низа.

По воротнику, лацканам, борту, рельефам, среднему шву спинки проложена отделочная строчка ширина 0,1 см.

Подгибка низа изделия и низа рукава обработаны швом в подгибку с закрытым срезом ширина шва 1,5 см.



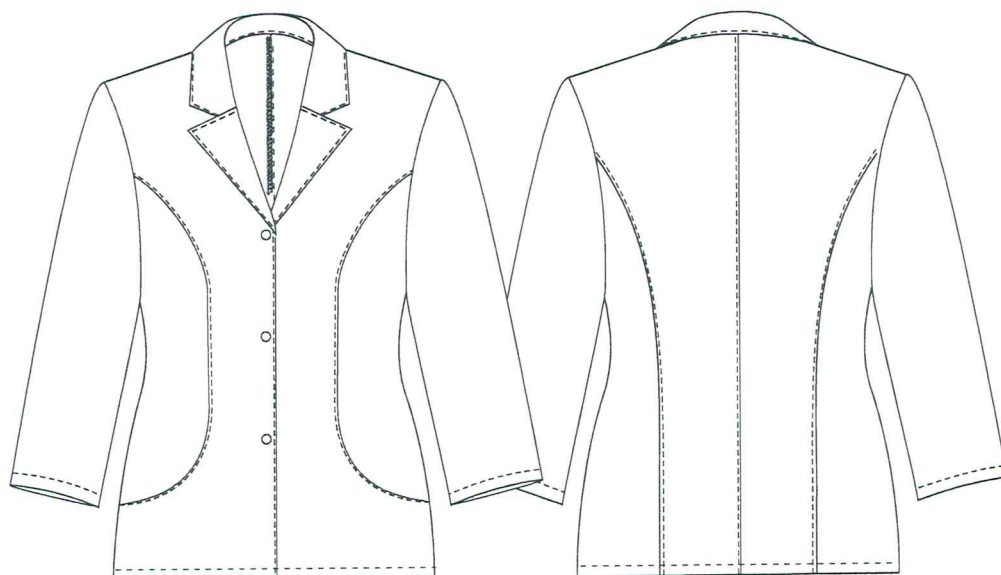
Куртка женская полуприлегающего силуэта с центральной бортовой застежкой на 4 кнопки, с разрезами в боковых швах, отложным классическим воротником с лацканом, втачными двухшовными рукавами $\frac{3}{4}$.

Полочки с рельефными швами от проймы, переходящие в боковой шов. На нижней части полочек в рельефном шве обработаны карманы. Вход в карман обтачан мешковиной кармана.

Спинка со средним швом, с рельефными швами от проймы до низа.

По воротнику, лацканам, борту, рельефам, среднему шву спинки проложена отделочная строчка ширина = 0,1 см.

Подгибка низа изделия и низа рукава обработаны швом в подгибку с закрытым срезом ширина шва 1,5 см.



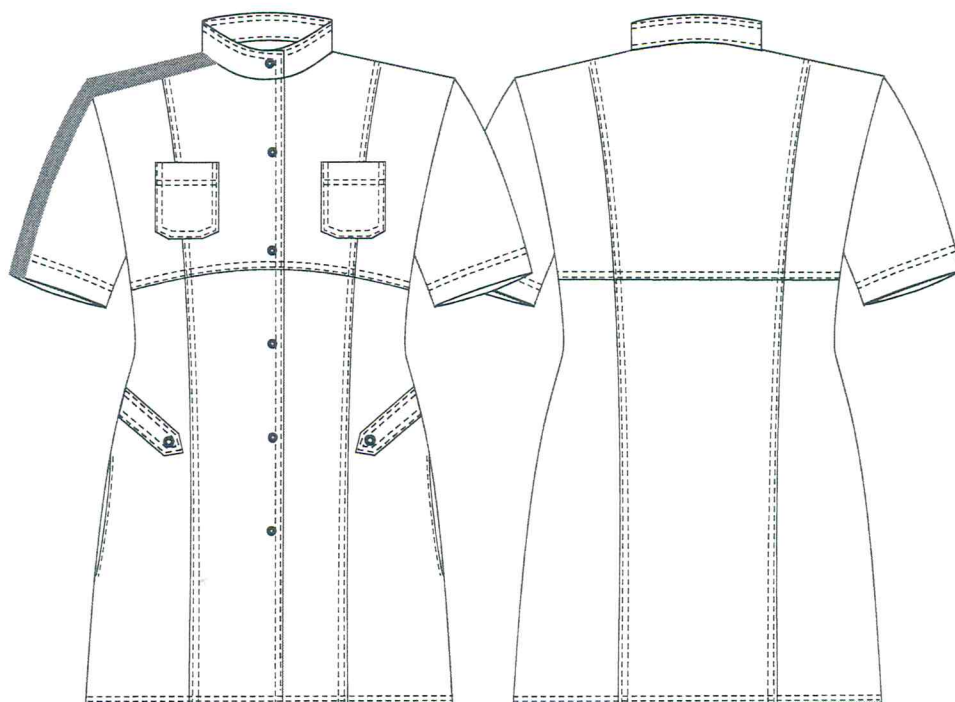
Куртка женская полуприлегающего силуэта с центральной бортовой застежкой на 3 кнопки, отложным классическим воротником с лацканом, втачными двухшовным рукавами $\frac{3}{4}$.

Полочки с рельефными швами от проймы, переходящие в боковой шов. На нижней части полочек в рельефном шве обработаны карманы. Вход в карман обтачан мешковиной кармана.

Спинка со средним и рельефными швами от проймы до низа.

По воротнику, лацканам, борту, рельефам, среднему шву спинки проложена отделочная строчка шириной шва 0,1 см.

Подгибка низа изделия и низа рукава обработаны швом в подгибку с закрытым срезом ширина шва 1,5 см.



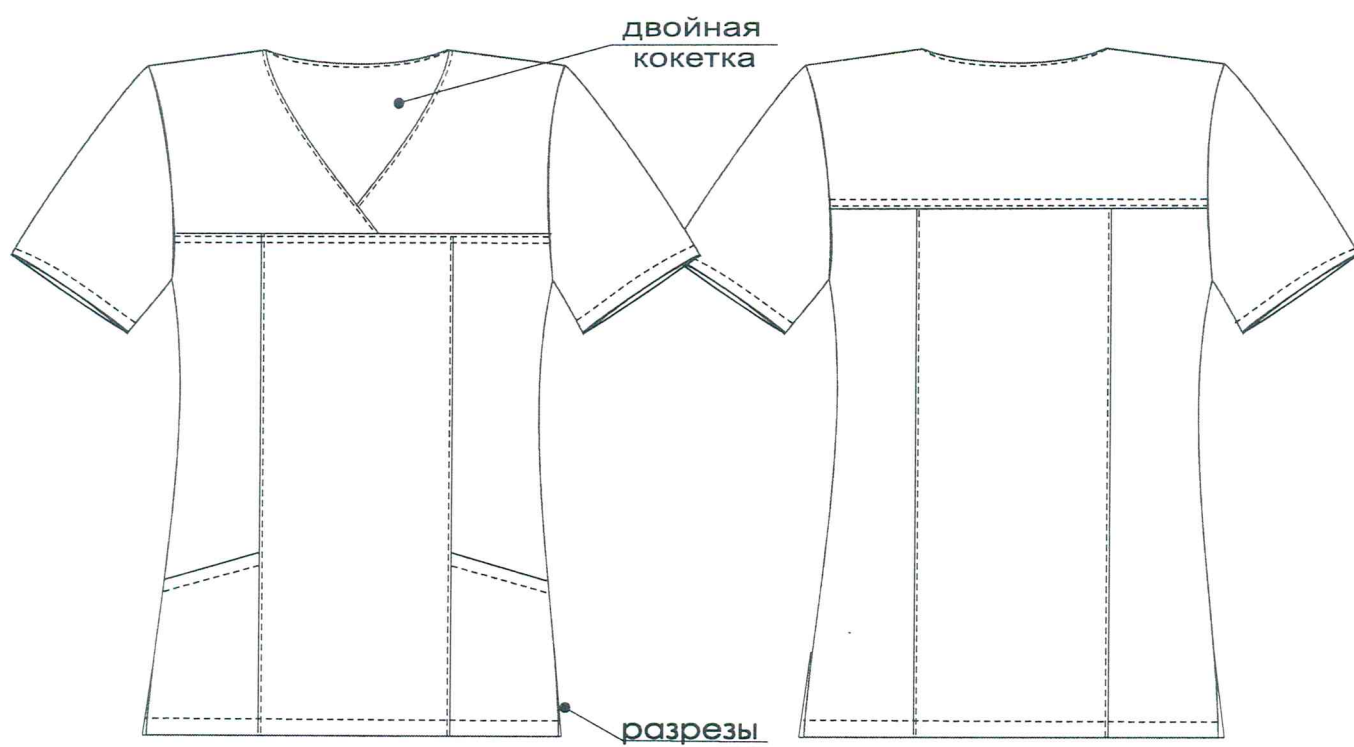
Куртка женская приталенного силуэта с центральной бортовой застежкой на 6 кнопок, с воротником стойкой, с короткими втачными рукавами. По правому плечевому шву настроена декоративная тесьма, переходящая на рукав.

Полочка состоит из четырех частей. Деление полочек происходит за счет рельефных швов и кокеток. На кокетках обработаны накладные карманы. Накладные карманы настроены двойной отделочной строчкой ширина шва = 0,1→0,6см. Вход в карман обработан швом в подгибку с закрытым срезом. На нижних частях полочек карманы обработаны в боковых швах.

В боковых швах, на уровне талии, втачаны хлястики. По краям хлястиков настроены двойные отделочные строчки ширина = 0,1→0,6см. Хлястики застегиваются кнопкой на боковую часть полочки.

Спинка состоит из шести частей. Деление спинки происходит за счет рельефных швов и кокеток.

По краям борта, рельефным швам, кокеткам, хлястикам, воротнику, низу изделия проложена двойная отделочная строчка ширине = 0,1→0,6см.



Куртка хирургическая прямого силуэта, с V-образный вырезом горловины, с разрезами по боковым швам, с втачными короткими рукавами.

Полочка состоит из трех частей. Деление полочки за счет кокеток и рельефных швов.

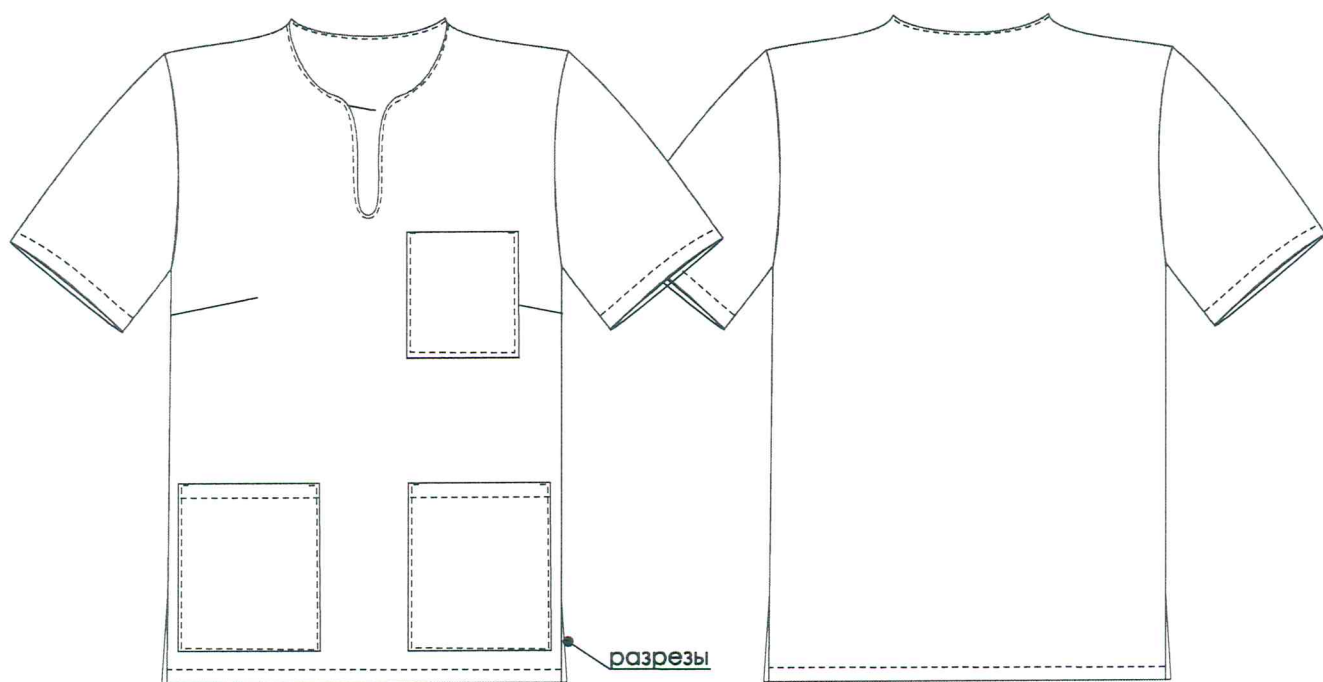
На полочках обработаны кармана, края карманов втачаны в рельефные и боковые швы. Вход в карман обработан швом в подгибку с закрытым срезом ширина подгибки =1,5см.

Спинка состоит из четырех частей. Деление спинки за счет кокетки и рельефных швов. Кокетка спинки двойная.

Рукава втачные короткие.

По рельефным швам, горловине проложена - отделочная строчка на расстоянии 0,1 см. Кокетка полочки и спинки отстрочена двойной отделочной строчкой на расстоянии 0,1→0,6 см.

Низ изделия, и низ рукава обработаны швом в подгибку с закрытым срезом, ширина подгибки низа 1,5 см.



Куртка хирургическая прямого силуэта, с фигурным вырезом горловины, с разрезами по боковым швам, с втачными короткими рукавами.

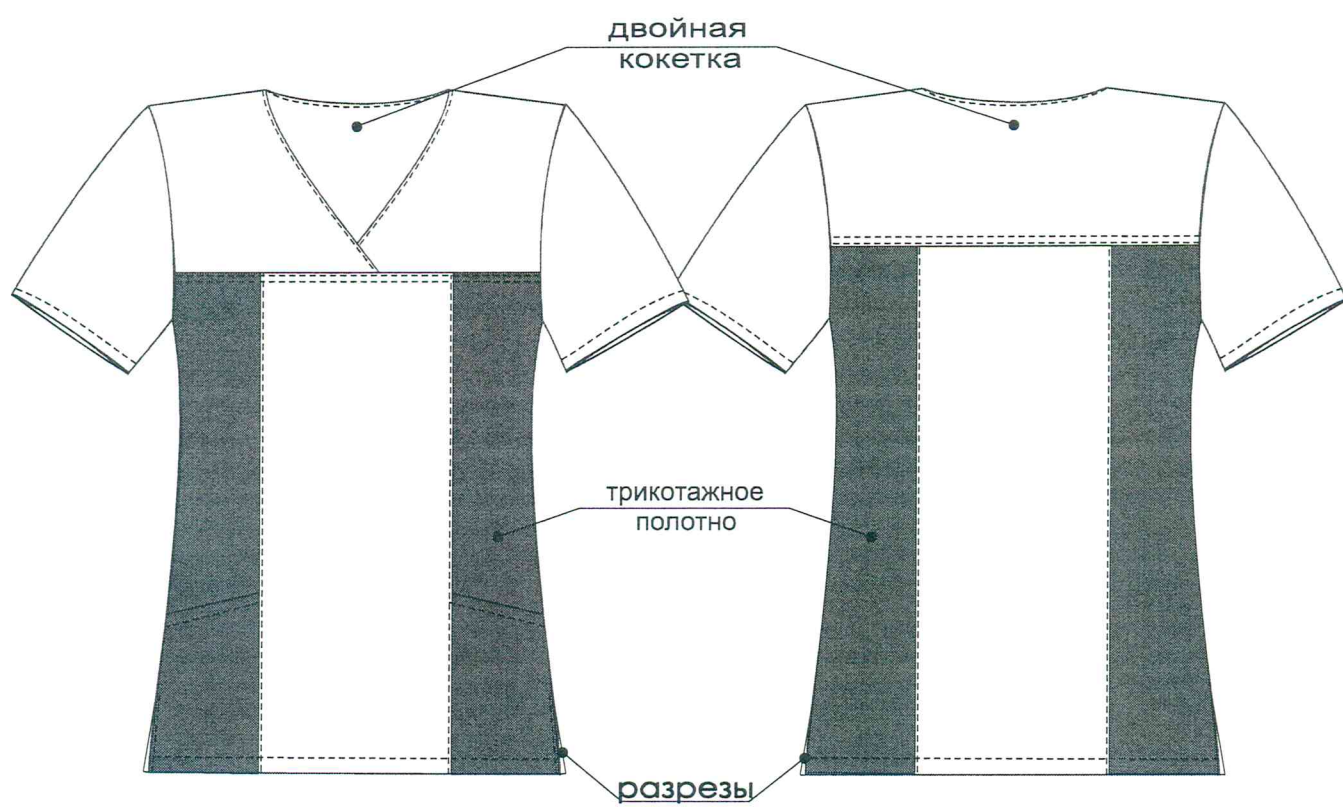
На *полочках* обработаны кармана:

- на верхней части слева нагрудный - накладной карман;
- на нижней части два накладных кармана.

Горловина изделия обработана обтачкой.

По горловине и карманам проложена отделочная строчка ш.ш.0,1 см.

Низ изделия и низ рукава обработаны швом в подгибку с закрытым срезом, ширина подгибки низа 1,5 см.



Куртка хирургическая прямого силуэта, с V-образный вырезом горловины, с разрезами по боковым швам, с втачными короткими рукавами.

Полочка состоит из трех частей. Деление полочки за счет кокеток и рельефных швов.

На полочках обработаны кармана, края карманов втачаны в рельефные и боковые швы. Вход в карман обработан швом в подгибку с закрытым срезом ширина подгибки =1,5см.

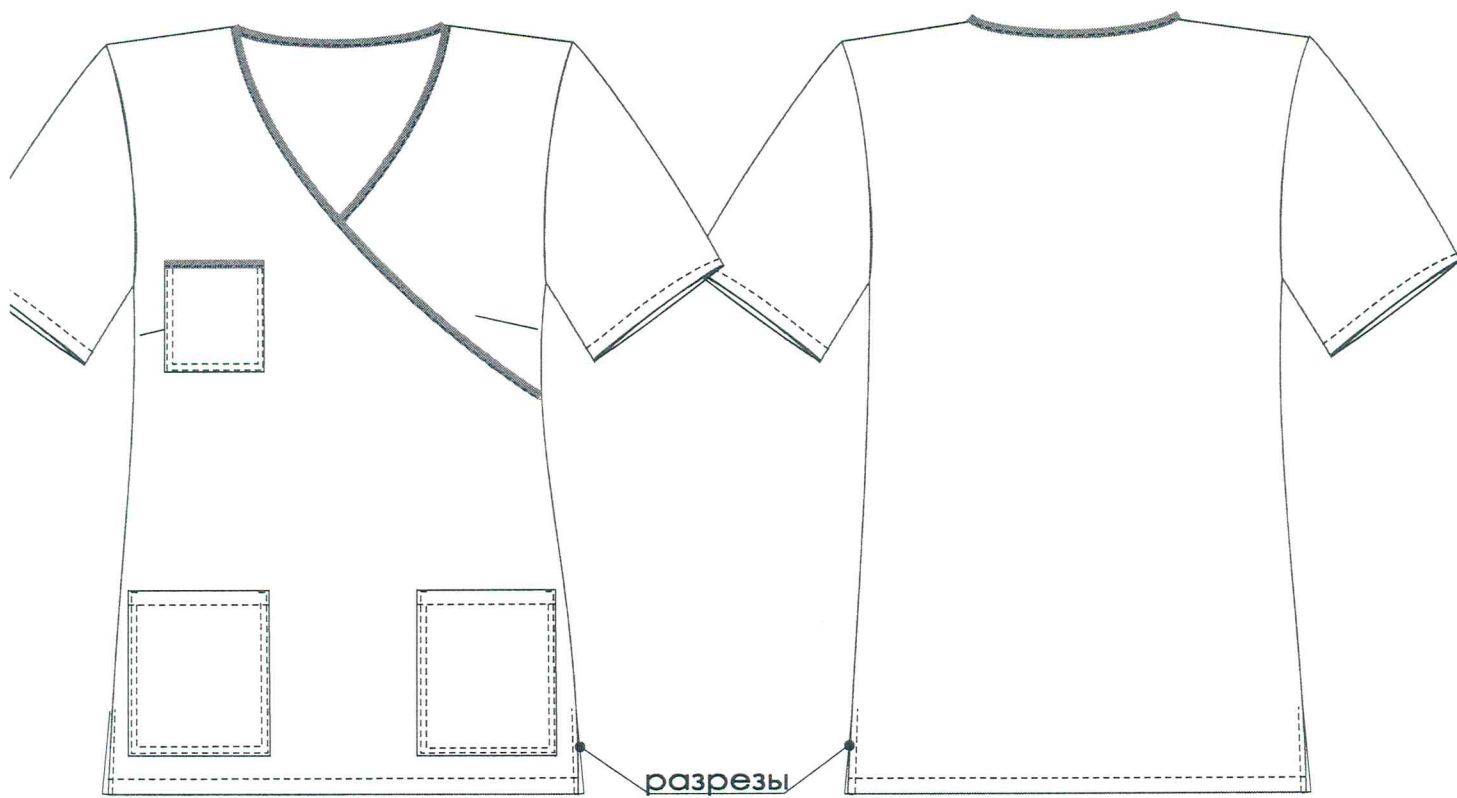
Спинка состоит из четырех частей. Деление спинки за счет кокетки и рельефных швов. Кокетка спинки двойная.

Подкройные бочки полочки и спинки из трикотажного полотна.

Рукава втачные короткие.

По рельефным швам, горловине проложена - отделочная строчка на расстоянии 0,1 см. Кокетка полочки и спинки отстрочена двойной отделочной строчкой на расстоянии 0,1→0,6 см.

Низ изделия, и низ рукава обработаны швом в подгибку с закрытым срезом, ширина подгибки низа 1,5 см.



Куртка хирургическая прямого силуэта, с V-образный вырезом горловины, с разрезами по боковым швам, с втачными короткими рукавами.

Полочка состоит из двух частей. Деление полочки за счет ассиметричных полочек. На полочках обработаны кармана:

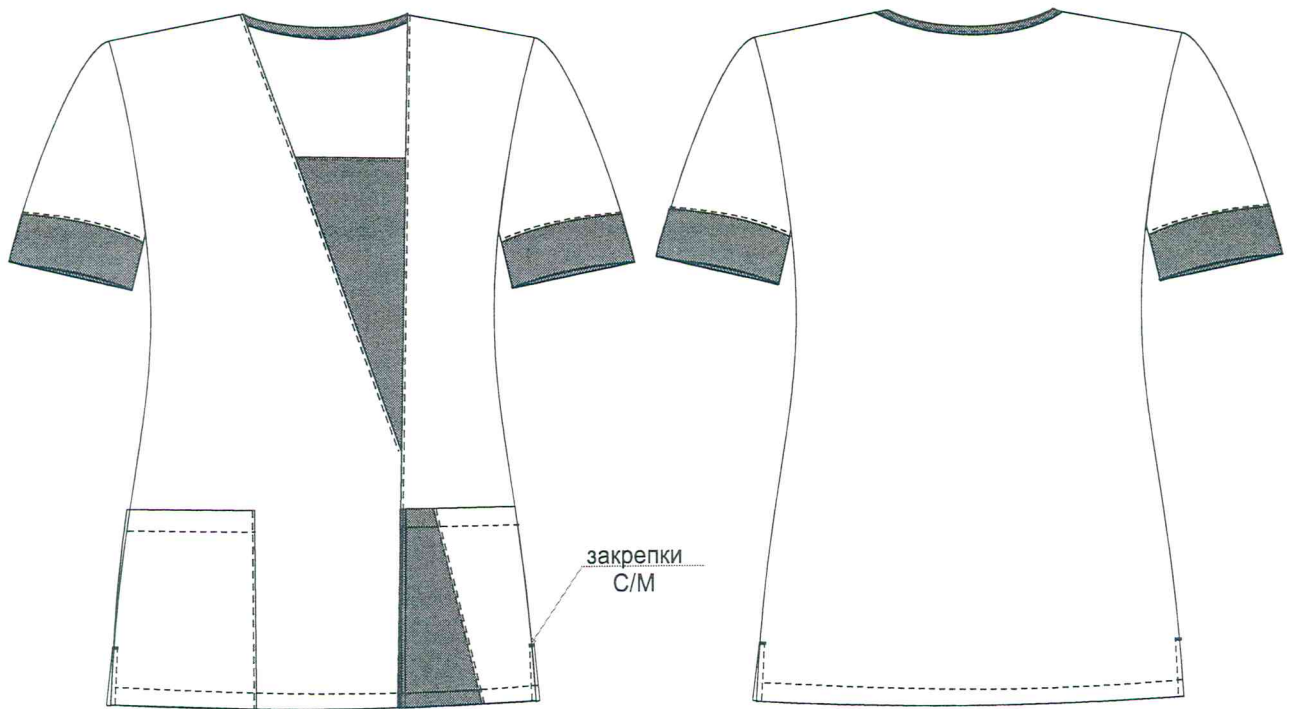
- на правой полочке- нагрудный, накладной карман, вход в карман обработан окантовочной тесьмой;
- на нижней части полочек - накладные карманы, вход в карман обработан швом в подгибку с закрытым срезом ширина подгибки =1,5см. Карманы настроены двойной-отделочной строчкой ш.ш.0,1→0,6 см.

Спинка цельнокроеная.

Горловина полочки и спинки обработаны окантовочной тесьмой контрастного цвета.

Рукава втачные короткие.

Низ изделия, и низ рукава обработаны швом в подгибку с закрытым срезом, ширина подгибки низа 1,5 см.



Куртка женская полуприлегающего силуэта с втачными рукавами и разрезами по боковым швам.

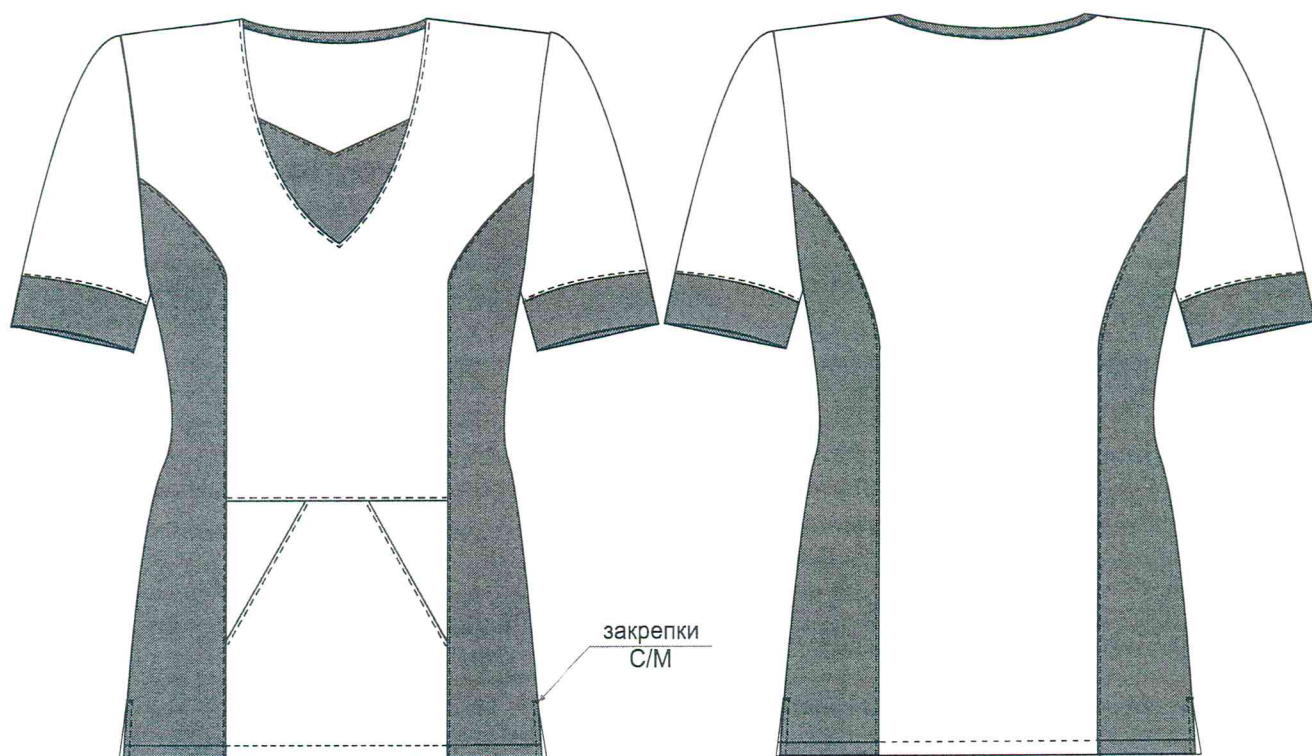
Рукава втачные короткие, с притачной манжетой контрастного цвета.

Полочка состоит из двух ассиметричных частей. Деление полочки за счет отрезного бочка. Горловина полочек обработана вставкой контрастного цвета. На нижней части полочки обработаны накладные карманы. Левый карман имеет отрезную деталь контрастного цвета.

Спинка цельнокроенная, без членений. Горловина спинки окантована косой бейкой контрастного цвета.

По горловине полочки, карманам, манжетам проложена отделочная строчка ш.ш.= 0,1 см.

Низ изделия обработаны швом в подгибку с закрытым срезом ширина шва 2,0 см



Куртка женская полуприлегающего силуэта с разрезом по боковым швам.

Рукава втачные короткие с притачной манжетой контрастного цвета.

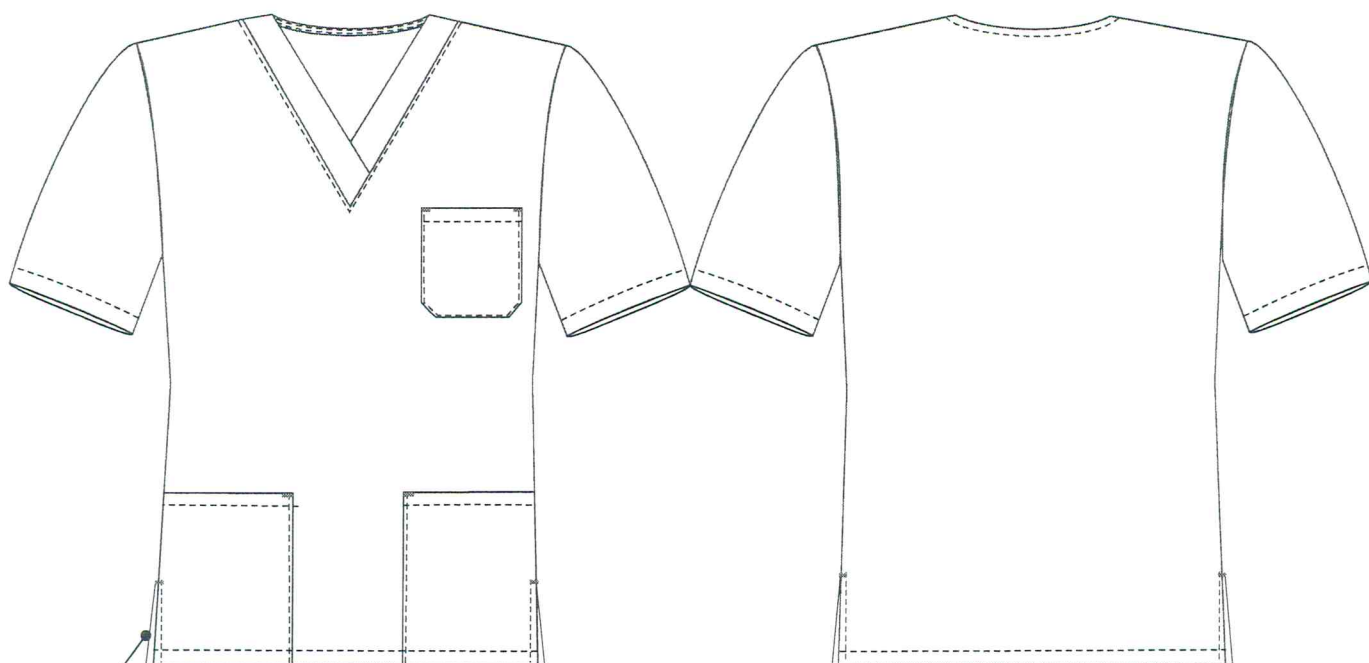
Полочка состоит из четырех частей. Деление полочки за счет отрезной линии талии и подкроенных боковых частей. Горловина полочек обработана фигурной обтачкой контрастного цвета. На центральной части полочки обработан карман «кенгуру».

Спинка состоит из трех частей. Деление спинки происходит за счет боковых частей.

Манжеты рукава, подкроенные боковые части полочки и спинки, окантовка горловины спинки -выполнены из ткани *контрастного* цвета.

По горловине полочки, рельефным швам, карманам, манжетам проложена отделочная строчка ш.ш.= 0,1 см.

Низ изделия обработаны швом в подгибку с закрытым срезом ширина шва 2,0 см



разрезы

Куртка женская прямого силуэта с V-образным вырезом горловины, с разрезами по боковым швам, с втачными короткими рукавами.

Полочка цельная. На верхней части полочки слева обработан нагрудный карман. На нижней части обработаны накладные карманы. Горловина полочки обработана притачной планкой.

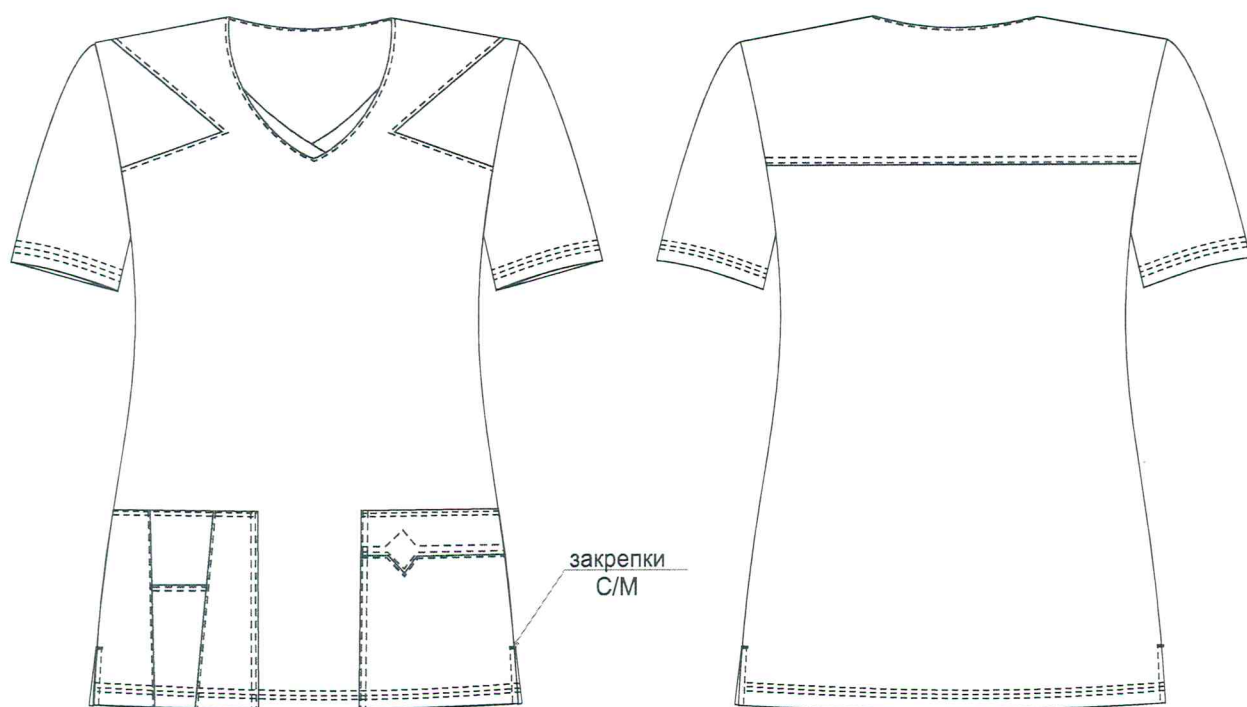
Спинка цельная, без членений. Горловина обтачана косой бейкой.

Рукава втачные короткие.

По краю карманов и кокетке проложена двойная отделочная строчка на расстоянии 0,1→0,6 см.

По краю горловины, по краю карманов проложена отделочная строчка на расстоянии 0,1 см.

Подгибка низа рукава и изделия обработана швом в подгибку с закрытым срезом и проложена отделочная строчка шириной шва 1,5 см.



Куртка женская полуприлегающего силуэта с круглым вырезом горловины, с разрезами по боковым швам, с втачными короткими рукавами.

Полочка цельная. На верхней части полочки обработаны декоративные вставки. На нижней части обработаны накладные фигурные карманы. Горловина полочки обработана притачной планкой и обтачкой.

Спинка с двойной кокеткой. Горловина обтачана кокеткой.

Рукава втачные короткие.

По краю карманов и кокетке проложена двойная отделочная строчка на расстоянии 0,1→0,6 см.

По краю горловины, по краю притачивания вставки на полочке проложена отделочная строчка на расстоянии 0,1 см.

Подгибка низа рукава и изделия обработана швом в подгибку с закрытым срезом и проложена тройная отделочная строчка.



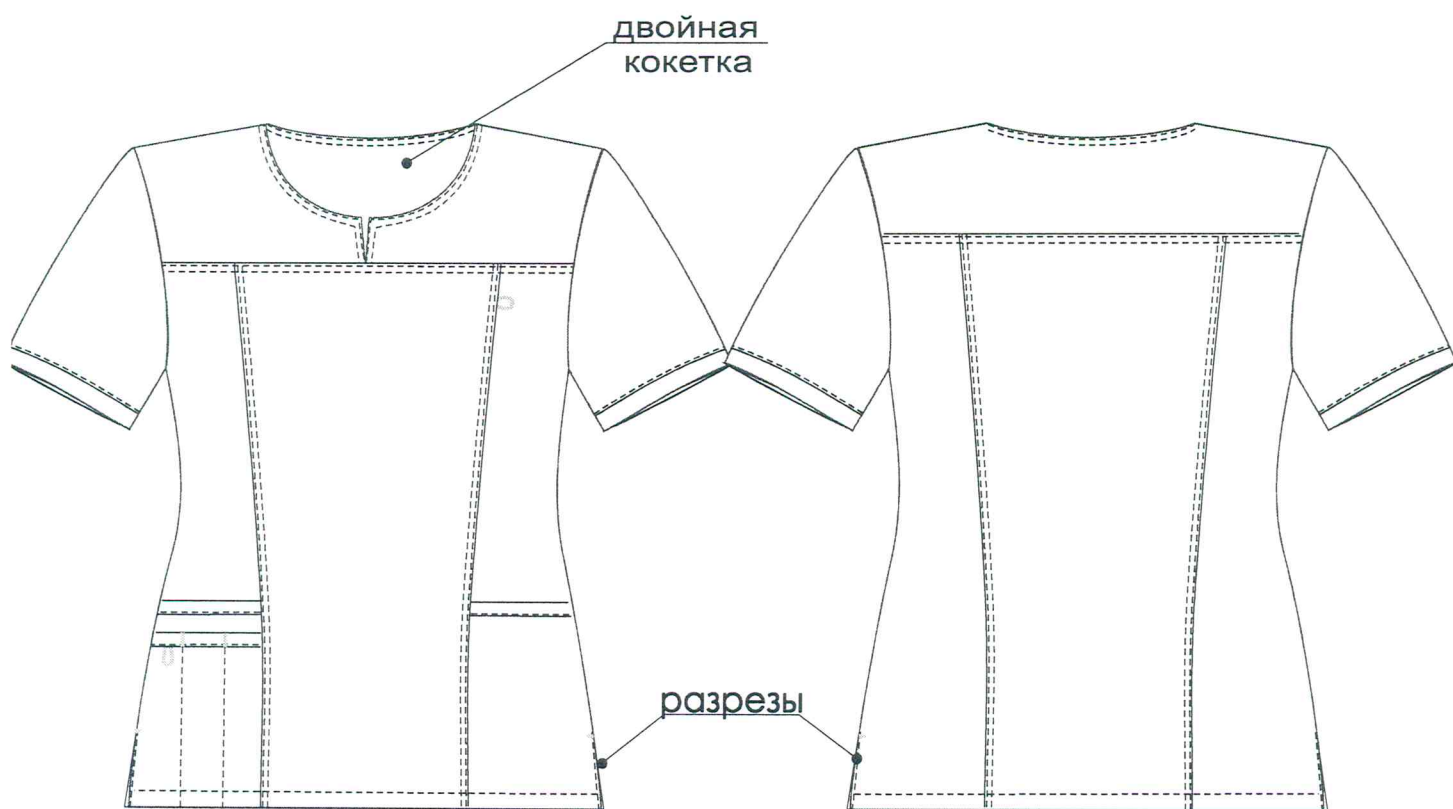
Куртка хирургическая женская приталенного силуэта с фигурным вырезом горловины, короткими втачными рукавами, с разрезами по боковым швам.

Полочка цельнокроеная. Горловина полочки с притачной планкой, с застежкой на две кнопки. На нижней части полочки обработаны накладные карманы: правый двойной, и левый, с дополнительным накладным карманом.

Спинка цельнокроеная. Горловина обработана обтачкой из ткани контрастного цвета.

Низ *рукава* обработан обтачкой из ткани контрастного цвета. Обтачка настрочена швом в подгибку с закрытым срезом на распошивальной машине. Обтачка рукава может застегиваться на лицевую сторону с помощью кнопки.

Низ изделия обработан швом в подгибку с закрытым срезом на распошивальной машине.



Куртка хирургическая женская полуприлегающего силуэта с втачными короткими рукавами, с разрезами по боковым швам.

Полочка состоит из пяти частей. Деление полочки за счет двойной кокетки и рельефных швов. В левый рельефный шов закреплена отделочная петля из эластичной тесьмы контрастного цвета.

На нижней части полочки обработаны три кармана: два на правой полочке и один на левой. Вход в карман обработан швом в подгибку с закрытым срезом, подгибка настрочена на лицевую сторону.

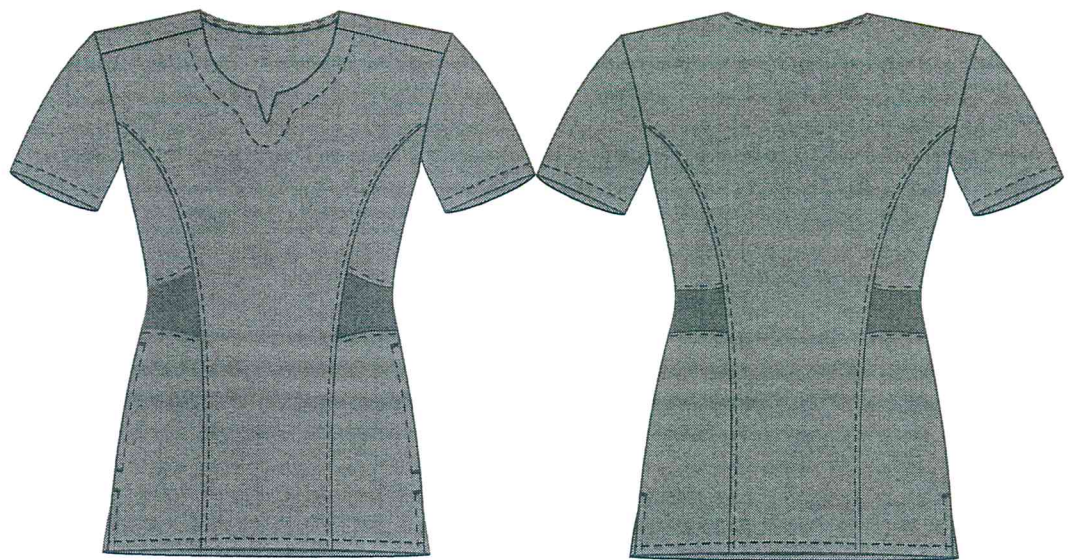
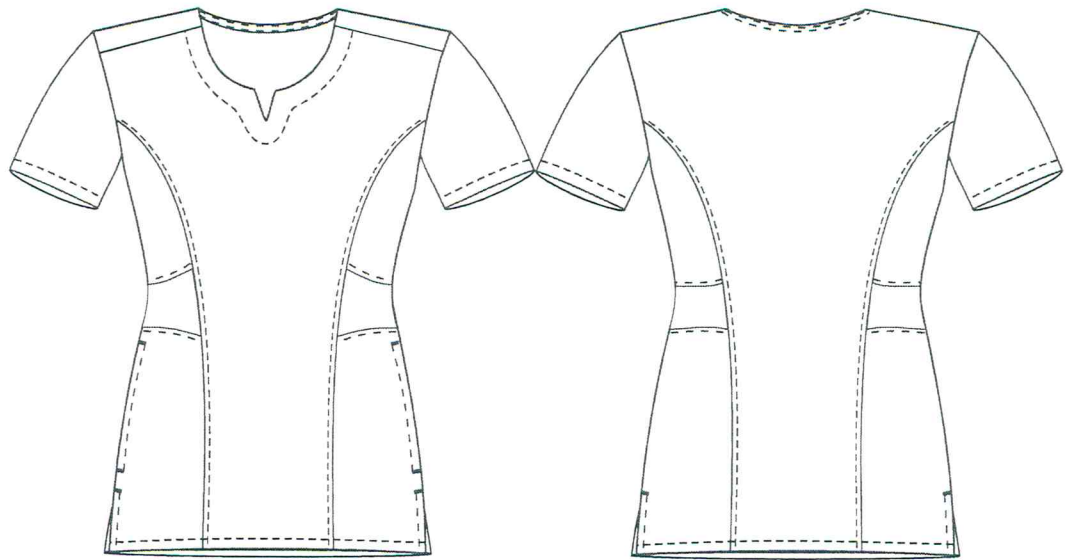
В подгибку внешнего кармана закреплена отделочная петля из эластичной тесьмы контрастного цвета. Края карманов втачаны в рельефные и боковые швы.

Спинка с двойной кокеткой и рельефными швами. Горловина обтачана кокеткой.

Рукава втачные короткие. Низ рукава обработан швом в подгибку с закрытым срезом, подгибка настрочена на лицевую сторону.

По горловине, кокеткам, рельефным швам проложена двойная отделочная строчка ш.ш. 0,1→0, 6см.

Низ изделия обработан швом в подгибку с закрытым срезом.



Куртка хирургическая женская приталенного силуэта с фигурным вырезом горловины, короткими втачными рукавами, с карманами, обработанными в боковом шве, с разрезами по боковым швам.

Полочка с рельефными швами. На уровне талии в боковых частях обработаны трикотажные вставки. Горловина обработана обтачкой.

Спинка с рельефными швами. На уровне талии в боковых частях обработаны трикотажные вставки. Горловина окантована косой бейкой.

По рельефным швам, по шву притачивания трикотажной вставки проложена отделочная строчка ширина шва 0.5см.

Низ изделия и низ рукава обработаны швом в подгибку с закрытым срезом, ширина подгибки 1,5 см.



Куртка хирургическая женская прямого силуэта с отделкой из трикотажного полотна контрастного цвета, с разрезами в боковых швах и втачными короткими рукавами.

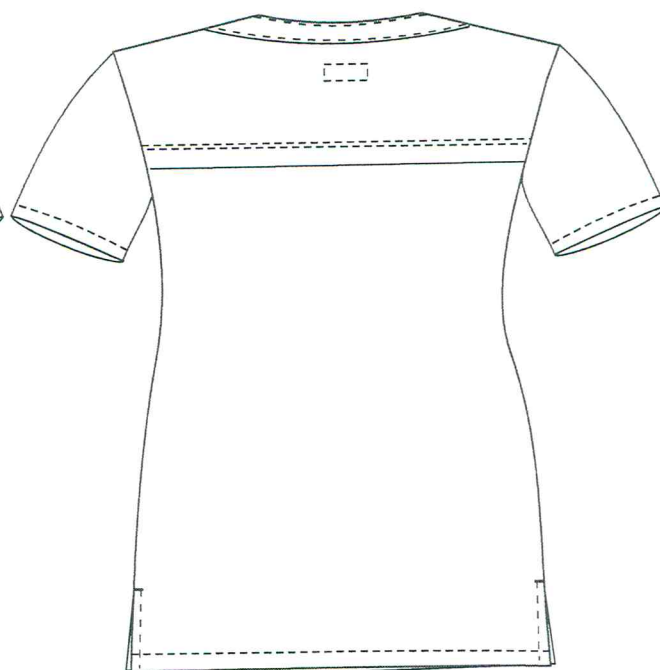
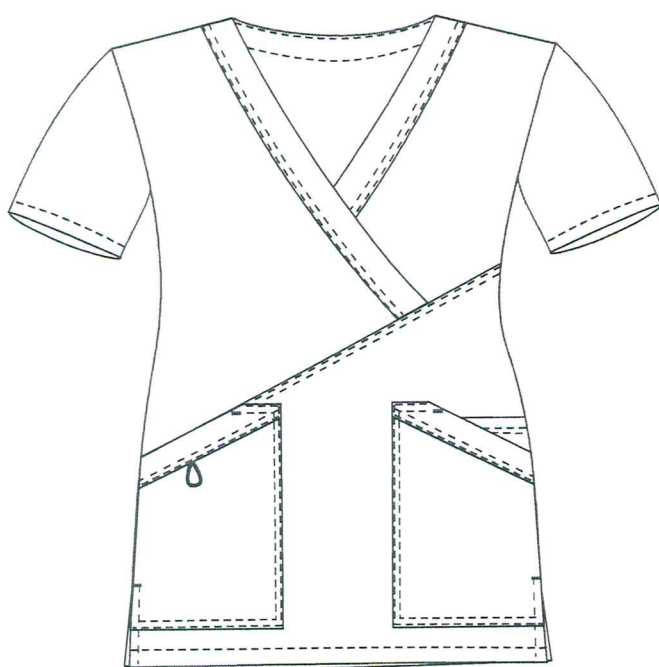
Полочка состоит из пяти частей. Деление происходит за счет верхних отрезных частей, трикотажных вставок на уровне проймы и центральной части полочки. Горловина полочки обработана притачной обтачкой из трикотажного полотна контрастного цвета. На нижней части полочки обработаны тройные накладные карманами. По верхнему краю правого кармана притачана отделочная петля с полукольцом. Карман с наклонным входом обработан притачной планкой из трикотажного полотна контрастного цвета.

Спинка состоит из пяти частей. Деление происходит за счет верхних отрезных частей, трикотажных вставок на уровне проймы и центральной части спинки. Горловина окантована косой бейкой.

Рукава втачные трехшовные короткие, с трикотажной вставкой.

Низ изделия и низ рукава обработаны швом в подгибку с открытым срезом двойной отделочной строчкой ш.ш.0.1→0.6 см.

По горловине, по трикотажным вставкам, по карманам проложена двойная отделочная строчка ш.ш. 0.1→0.6см.



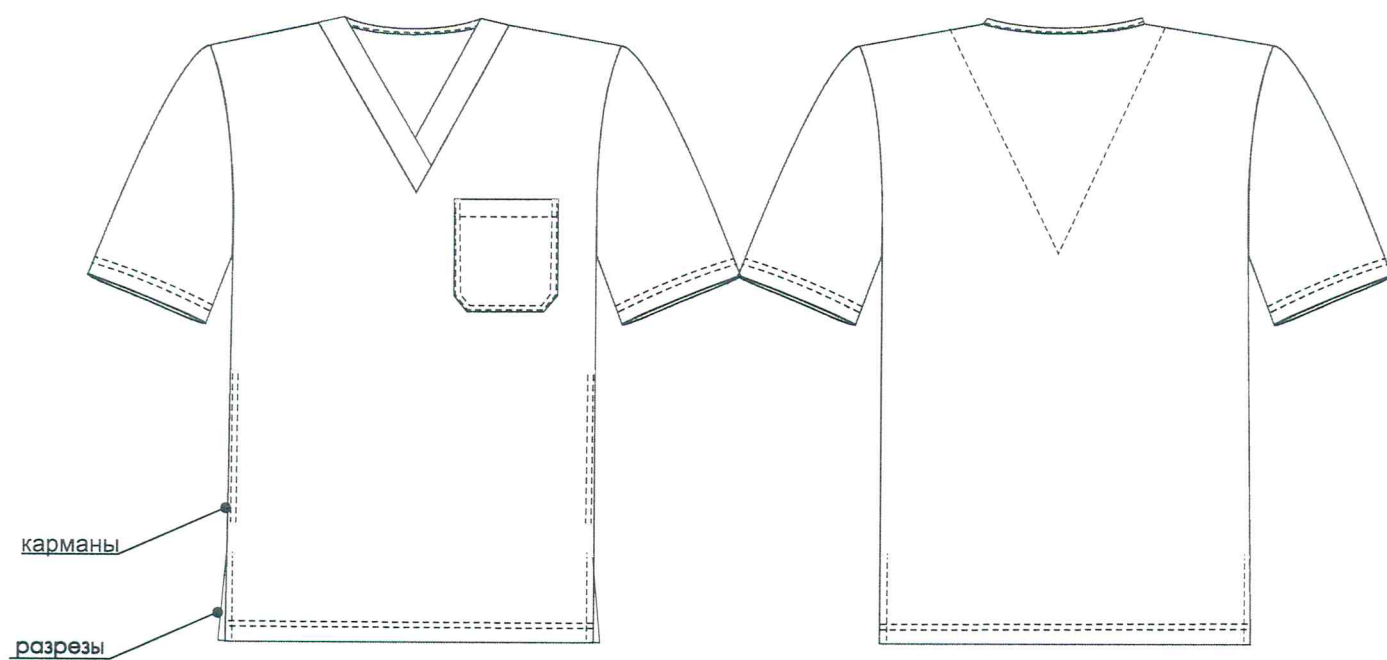
Куртка хирургическая женская приталенного силуэта с короткими втачными рукавами, с разрезами по боковым швам.

Полочка состоит трех частей. Деление происходит за счет ассиметричной кокетки и нижней части. Кокетка с запахом. Горловина V – образная, с обтачной планкой. На нижних частях полочки обработаны фигурные накладные карманы. Вход в карманы обтачан планкой. На правой стороне в обтачке кармана закреплена петля из эластичной тесьмы контрастного цвета. Под левым карманом настроен накладной карман.

Спинка с кокеткой. Горловина обтачана планкой.

По шву притачивания кокеток, планки, краю карманов проложена двойная отделочная ширина = 0.1→0.6 см

Низ изделия и низ рукава обработаны швом в подгибку с закрытым срезом, ширина шва 1,5 см.



Куртка хирургическая прямого силуэта, с разрезами по боковым швам, с короткими втачными рукавами.

Полочка цельная. Горловина V – образная, с притачной планкой.

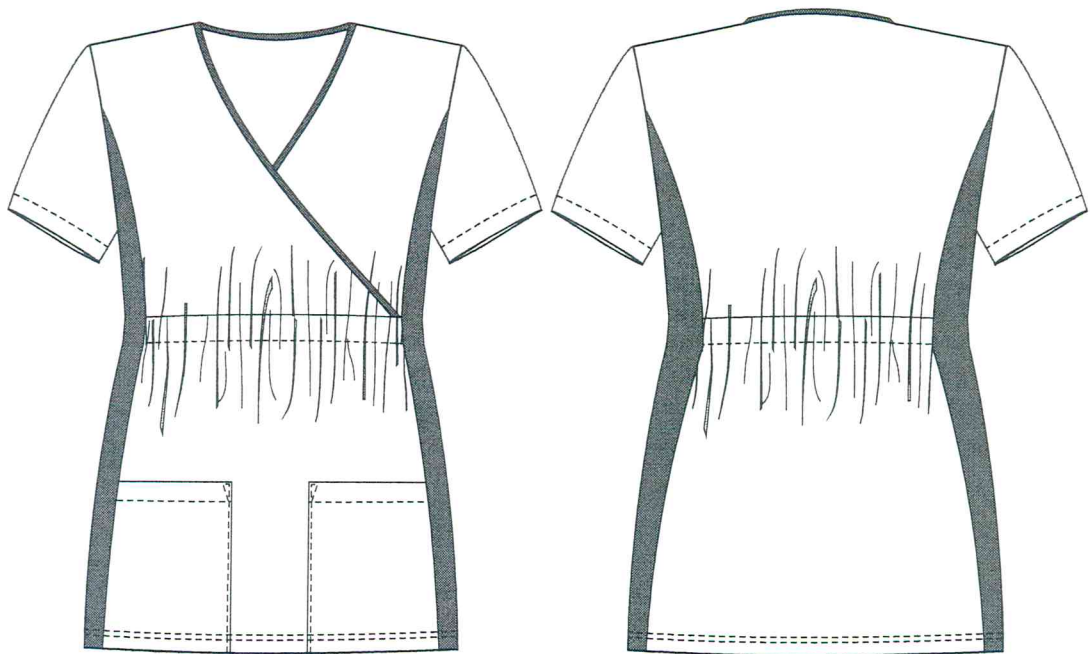
На полочках обработаны карманы:

- на верхней части слева накладной карман;
- на нижней части карманы в боковом в шве.

По входу в боковые карманы проложена двойная – отделочная строчка ш.ш.0,1→0,6 см.

Спинка цельная. По горловине настрочена обтачка из отделочной ткани. Горловина окантована косой бейкой.

Низ изделия и низ рукава обработаны швом в подгибку с закрытым срезом двойной - отделочной строчкой ш.ш.0,1→0,6 см, ширина шва 2,0 см.



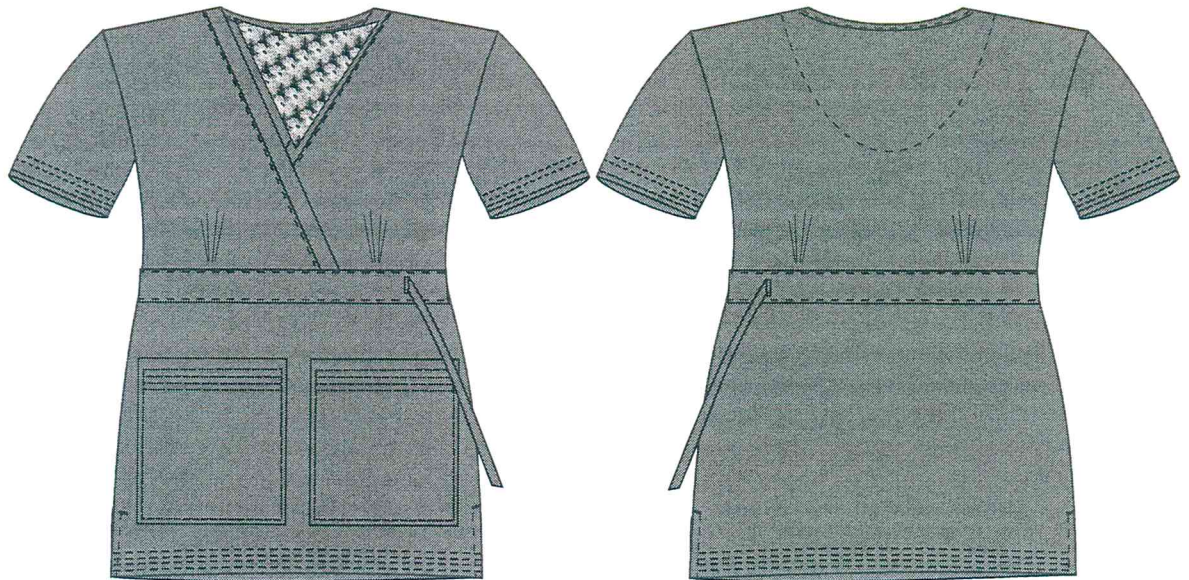
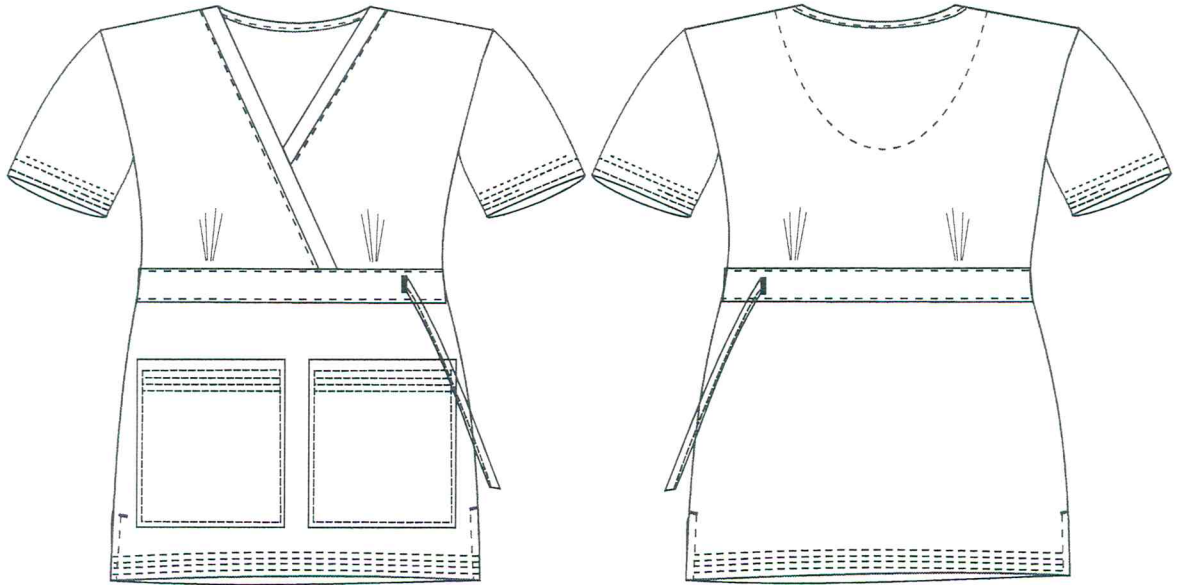
Куртка хирургическая женская полуприлегающего силуэта, с запахом, с короткими втачными рукавами

Полочка отрезная по линии талии, с регулировкой обхвата талии с помощью резинки, с подкроенными бочками из трикотажного полотна. Горловина V - образная, окантована косой бейкой. По нижней части настроены накладные карманы.

Спинка отрезная по линии талии, с регулировкой обхвата талии с помощью резинки, с подкроенными бочками из трикотажного полотна.

Низ рукава обработан швом в подгибку с закрытым срезом, ширина 1,5 см.

Низ изделия обработан швом в подгибку с открытым срезом двойной отделочной строчкой 0,1→0,6см, ширина подгибки 1,5 см.



Куртка хирургическая женская полуприлегающего силуэта с короткими втачными рукавами, с разрезами по боковым швам.

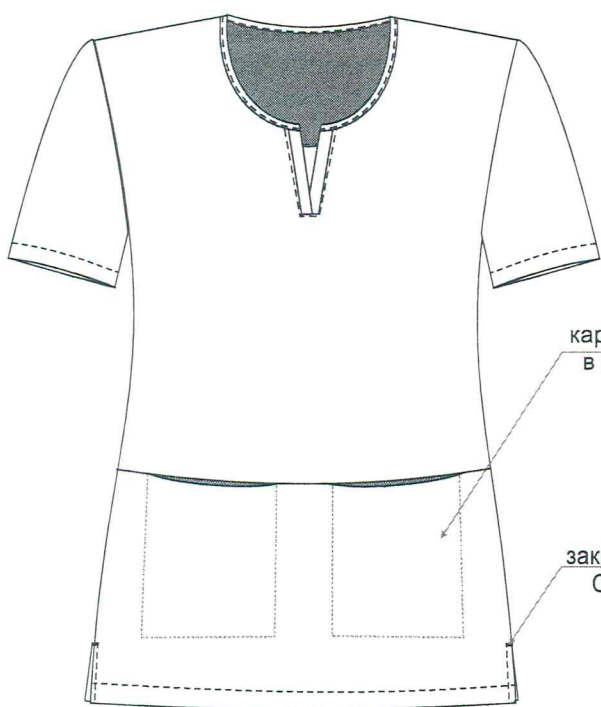
Полочка куртки состоит из трех частей: верхней - с запахом и нижней части. На верхних частях выполнены защипы по линии талии. По горловине притачана планка. На нижней части полочки обработаны накладные карманы.

Спинка отрезная по линии талии. На верхней части выполнены защипы по линии талии. По горловине настрочена обтачка из отделочной ткани. Горловина окантована косой бейкой.

Кулиска притачная с двумя обметанными петлями для пояса.

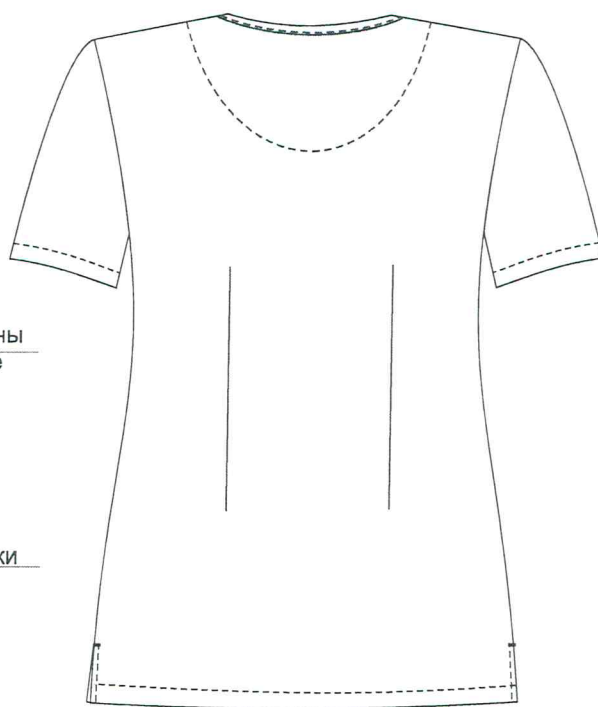
Кулиска и планка отстрочены отделочной строчкой ш.ш.0,1 см.

Низ рукава, низ изделия, вход в карманы обработаны швом в подгибку с закрытым срезом, ширина подгибки низа 2,4 см., отстрочены четырьмя отделочными строчками на расстоянии 0,6→0,6→0,6→0,6 см.



карманы
в шве

закрепки
С/М



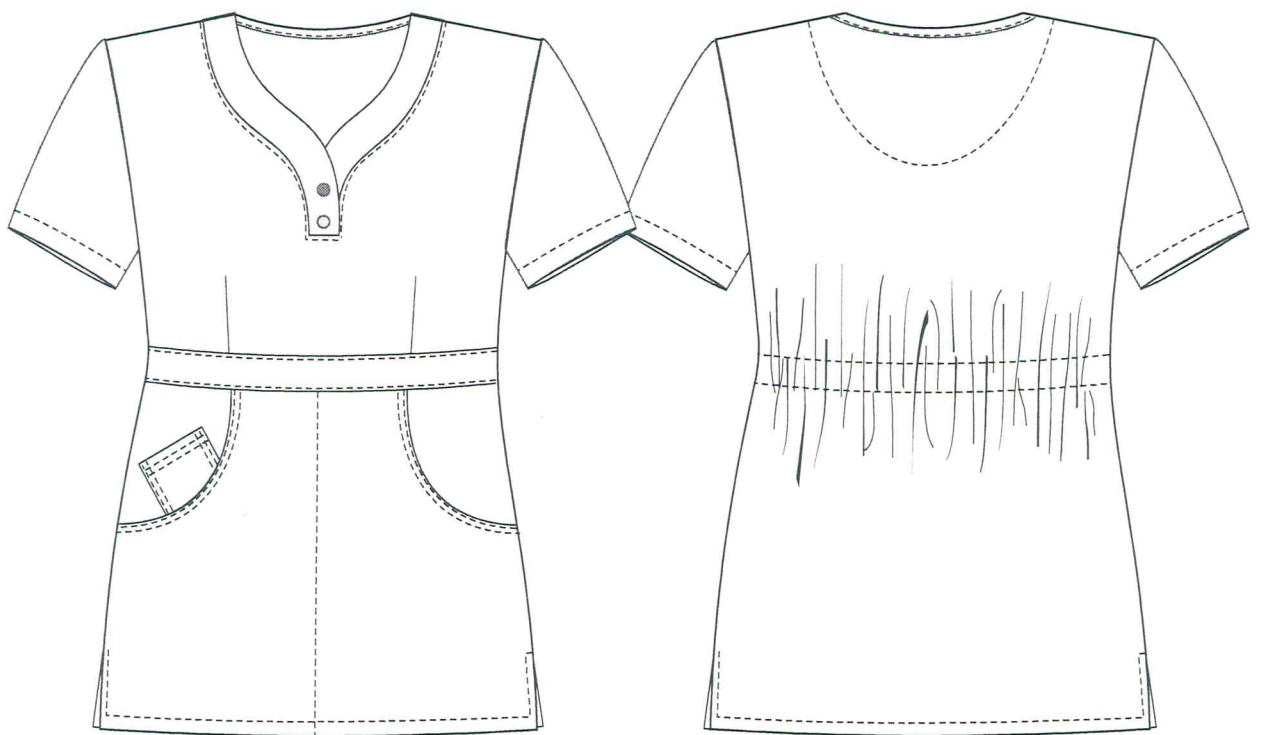
Куртка хирургическая женская полуприлегающего силуэта.

Полочка с отрезной нижней частью. В шве притачивания деталей обработаны карманы. Одна часть мешковины кармана выполнена из ткани контрастного цвета. Горловина куртки окантована косой бейкой, вырез горловины обработан планкой. В боковых швах обработаны разрезы.

Спинка цельнокроеная. На уровне талии обработаны вытачки. По горловине настрочена обтачка из ткани контрастного цвета.

Рукава втачные короткие.

Низ изделия и низ рукава обработаны швом в подгибку с закрытым срезом, ширина 1,5 см.



Куртка хирургическая женская приталенного силуэта с фигурным вырезом горловины, короткими втачными рукавами, с разрезами по боковым швам.

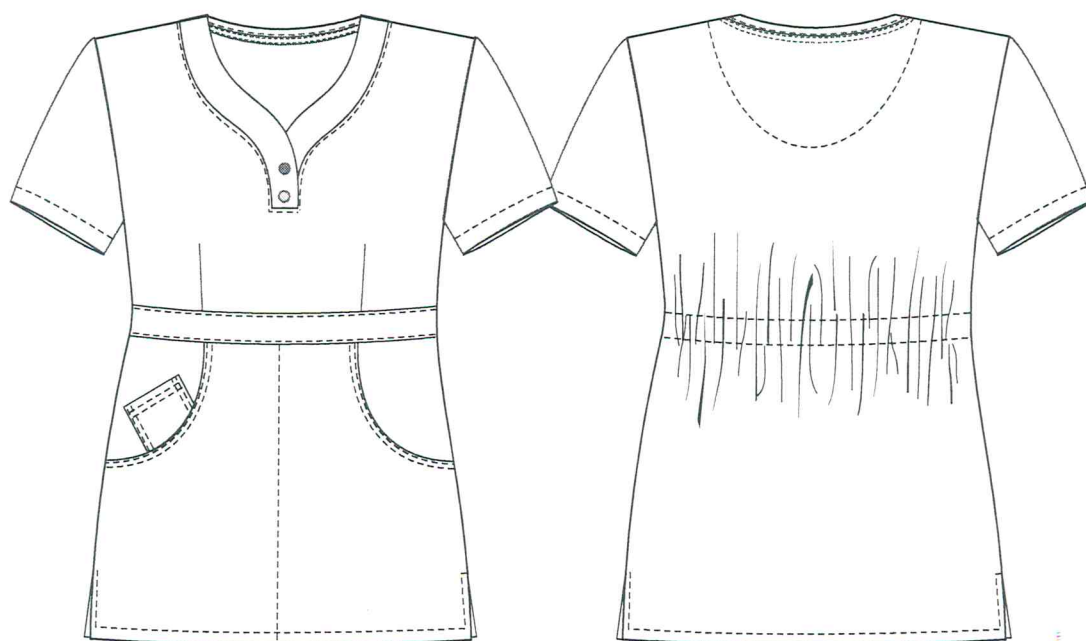
Полочка с отрезной нижней частью. Горловина полочки с притачной планкой. На верхней части по линии талии выполнены вытачки. На нижних частях полочек обработаны боковые карманы с отрезным бочком. Вход в карман обтачан мешковиной и отстрочен двойной отделочной строчкой ш.ш.0,1→0,6 см.

На правом отрезном бочке обработан накладной карман.

Спинка цельнокроеная. Горловина спинки окантована косой бейкой. На спинку настрочена обтачка. По линии талии с изнаночной стороны настрочена кулиска с резинкой.

Пояс и планка отстрочены отделочной строчкой ш.ш.0,1 см.

Низ изделия, и низ рукава обработаны швом в подгибку с закрытым срезом, ширина подгибки низа 1,5 см.



Куртка хирургическая женская приталенного силуэта с фигурным вырезом горловины, короткими втачными рукавами, с разрезами по боковым швам.

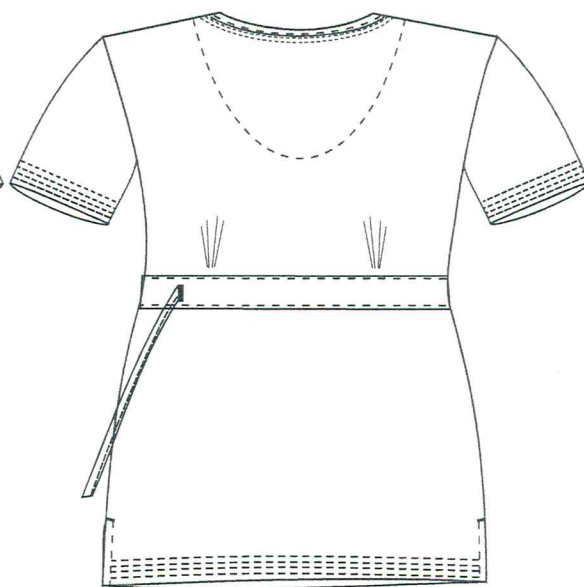
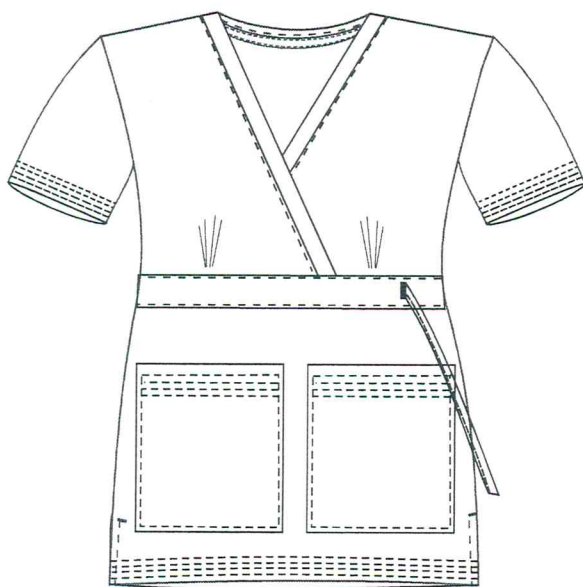
Полочка с отрезной нижней частью. Горловина полочки с притачной планкой. На верхней части по линии талии выполнены вытачки. На нижних частях полочек обработаны боковые карманы с отрезным бочком. Вход в карман обтачан мешковиной и отстрочен двойной отделочной строчкой ш.ш.0,1→0,6 см. На правом отрезном бочке обработан накладной карман.

Спинка цельнокроеная. Горловина спинки окантована косой бейкой. На спинку настрочена обтачка. По линии талии с изнаночной стороны настрочена кулиска с резинкой.

Пояс и планка отстрочены отделочной строчкой ш.ш.0,1 см.

По горловине спинки и боковым разрезам с изнаночной стороны настрочена декоративная тесьма.

Низ изделия, и низ рукава обработаны швом в подгибку с закрытым срезом, ширина подгибки низа 1,5 см.



Куртка хирургическая женская полуприлегающего силуэта с короткими втачными рукавами, с разрезами по боковым швам.

Полочка куртки состоит из трех частей: верхней - с запахом и нижней части. На верхних частях выполнены защипы по линии талии. По горловине притачана планка. На нижней части полочки обработаны накладные карманы.

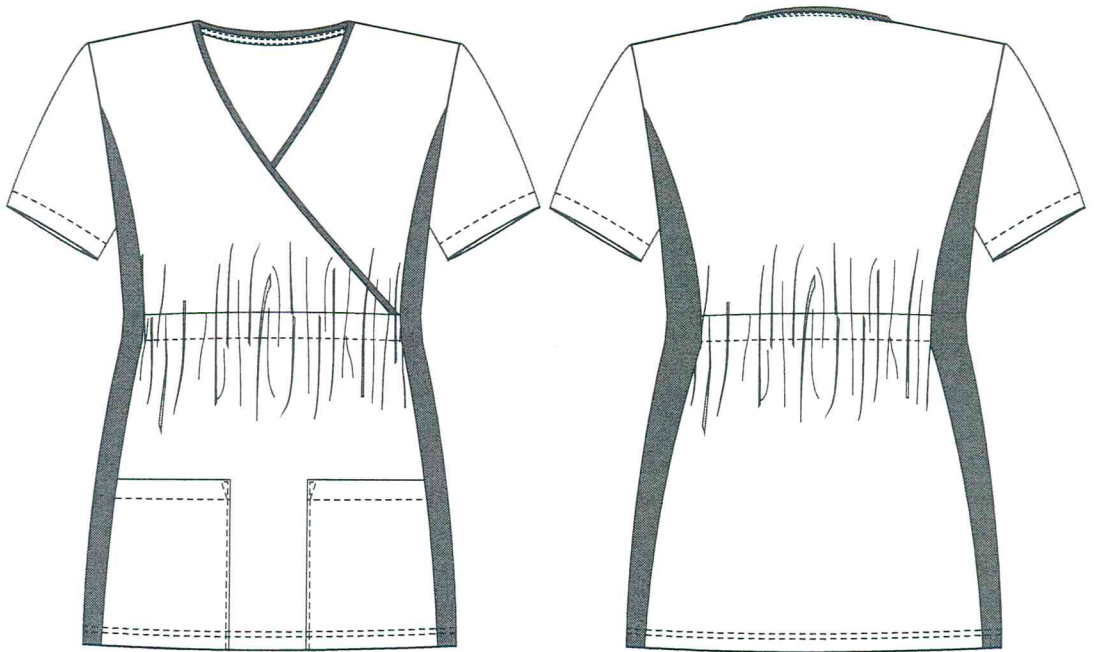
Спинка отрезная по линии талии. На верхней части выполнены защипы по линии талии. По горловине настрочена обтачка из отделочной ткани. Горловина окантована косой бейкой.

Кулилка притачная с двумя обметанными петлями для пояса.

Кулилка и планка отстрочены отделочной строчкой ш.ш.0,1 см.

По горловине спинки и боковым разрезам с изнаночной стороны настрочена декоративная тесьма.

Низ рукава, низ изделия, вход в карманы обработаны швом в подгибку с закрытым срезом, ширина подгибки низа 2,4 см., отстрочены четырьмя отделочными строчками на расстоянии 0,6→0,6→0,6→0,6 см.



Куртка хирургическая женская полуприлегающего силуэта, с запахом, с короткими втачными рукавами.

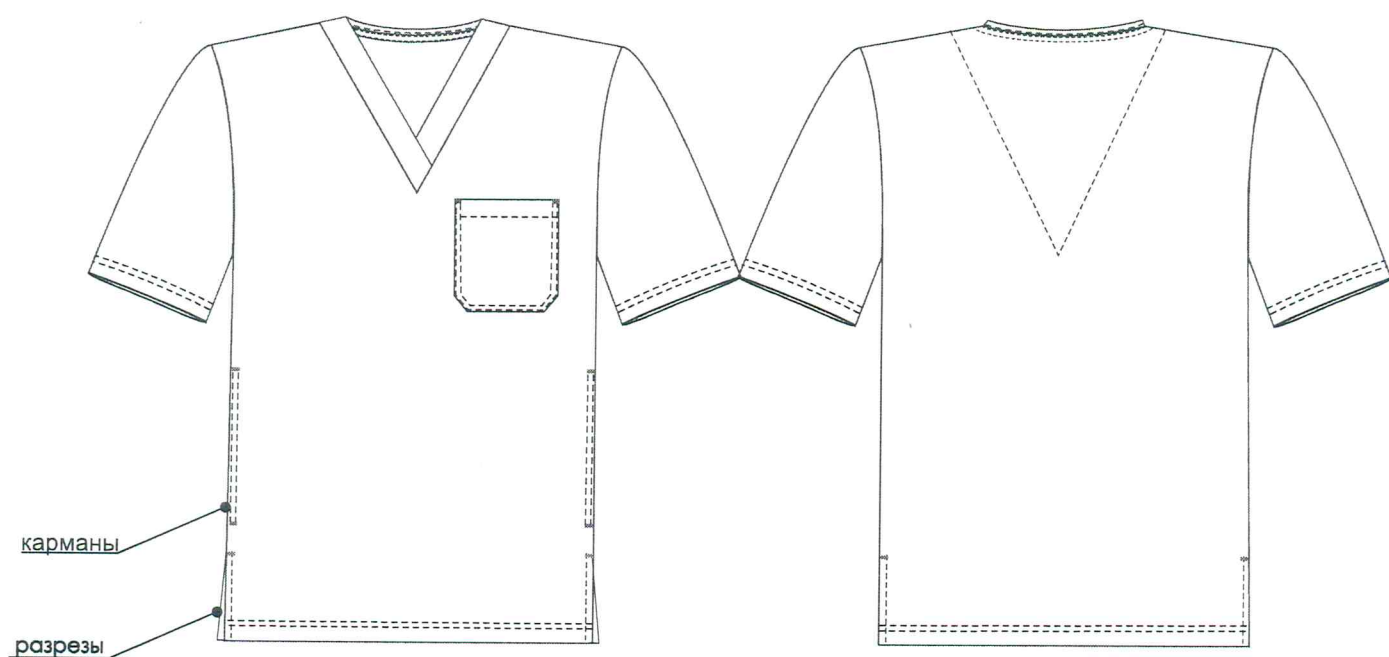
Полочка отрезная по линии талии, с регулировкой обхвата талии с помощью резинки, с подкроенными бочками из трикотажного полотна. Горловина V - образная, окантована косой бейкой. По нижней части настроены накладные карманы.

Спинка отрезная по линии талии, с регулировкой обхвата талии с помощью резинки, с подкроенными бочками из трикотажного полотна.

По горловине спинки с изнаночной стороны настроена декоративная тесьма.

Низ рукава обработан швом в подгибку с закрытым срезом, ширина 1,5 см.

Низ изделия обработан швом в подгибку с открытым срезом двойной отделочной строчкой 0,1→0,6см, ширина подгибки 1,5 см.



Куртка хирургическая прямого силуэта, с разрезами по боковым швам, с короткими втачными рукавами.

Полочка цельная. Горловина V – образная, с притачной планкой.

На полочках обработаны карманы:

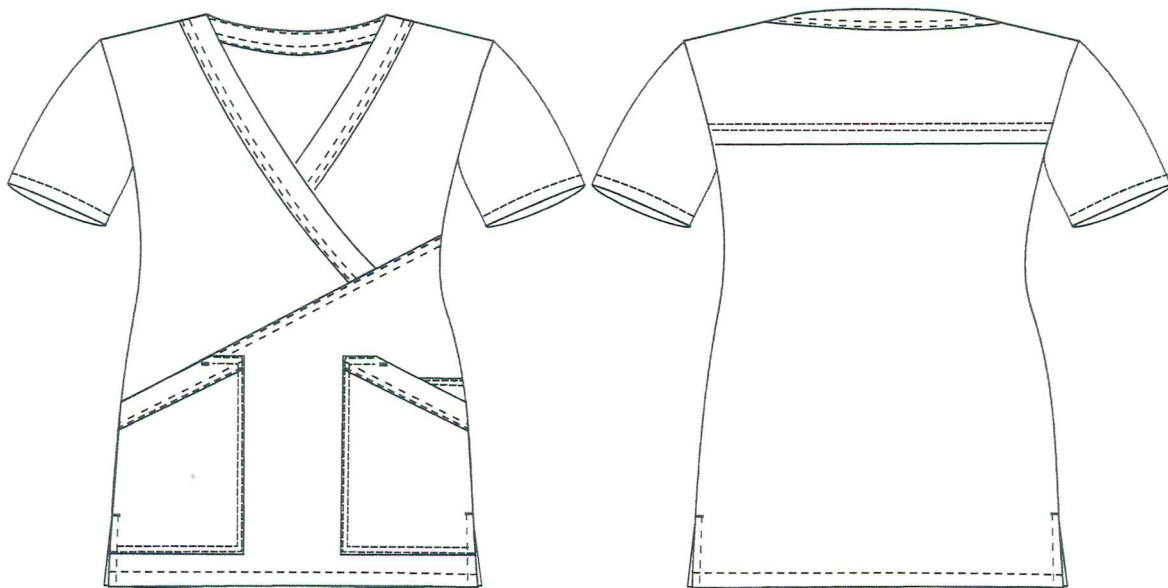
- на верхней части слева накладной карман;
- на нижней части карманы в боковом шве.

По входу в боковые карманы проложена двойная – отделочная строчка ш.ш.0,1→0,6 см.

Спинка цельная. По горловине настрочена обтачка из отделочной ткани. Горловина окантована косой бейкой.

По горловине спинки, по входу в боковые карманы и боковым разрезам с изнаночной стороны настрочена декоративная тесьма.

Низ изделия и низ рукава обработаны швом в подгибку с закрытым срезом двойной - отделочной строчкой ш.ш.0,1→0,6 см, ширина шва 2,0 см.



Куртка хирургическая женская приталенного силуэта с короткими втачными рукавами, с разрезами по боковым швам.

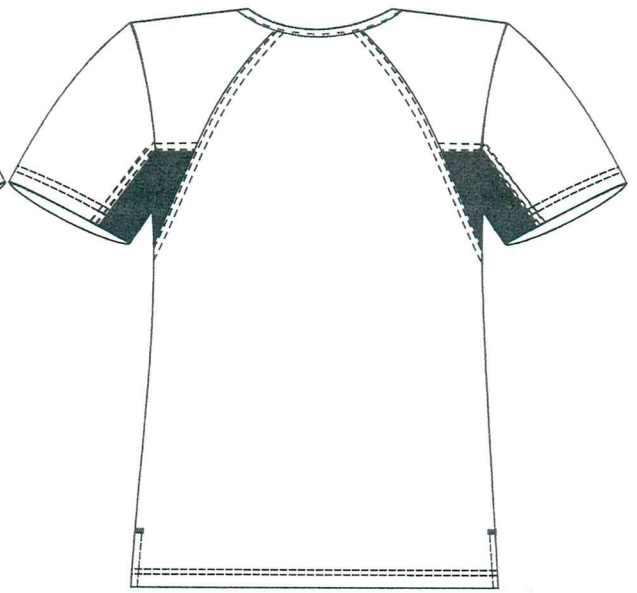
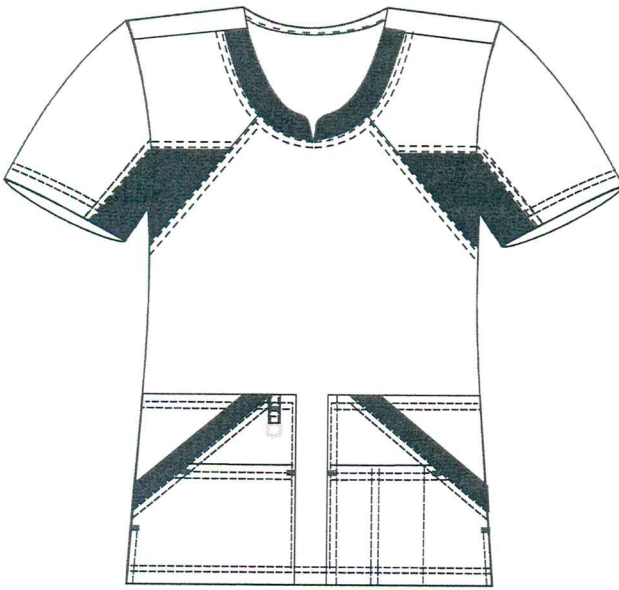
Полочка состоит трех частей. Деление происходит за счет ассиметричной кокетки и нижней части. Кокетка с запахом. Горловина V – образная, с обтачной планкой. На нижних частях полочки обработаны фигурные накладные карманы. Вход в карманы обтачан планкой. На правой стороне в обтачке кармана закреплена петля из эластичной тесьмы контрастного цвета. Под левым карманом настроен накладной карман.

Спинка с кокеткой. Горловина обтачана планкой.

По боковым разрезам с изнаночной стороны настроена декоративная тесьма.

По шву притачивания кокеток, планки, краю карманов проложена двойная отделочная ширина = 0.1→0.6 см

Низ изделия и низ рукава обработаны швом в подгибку с закрытым срезом, ширина шва 1,5 см.



Куртка хирургическая женская прямого силуэта с отделкой из трикотажного полотна контрастного цвета, с разрезами в боковых швах и втачными короткими рукавами.

Полочка состоит из пяти частей. Деление происходит за счет верхних отрезных частей, трикотажных вставок на уровне проймы и центральной части полочки. Горловина полочки обработана притачной обтачкой из трикотажного полотна контрастного цвета. На нижней части полочки обработаны тройные накладные карманами. По верхнему краю правого кармана притачана отделочная петля с полукольцом. Карман с наклонным входом обработан притачной планкой из трикотажного полотна контрастного цвета.

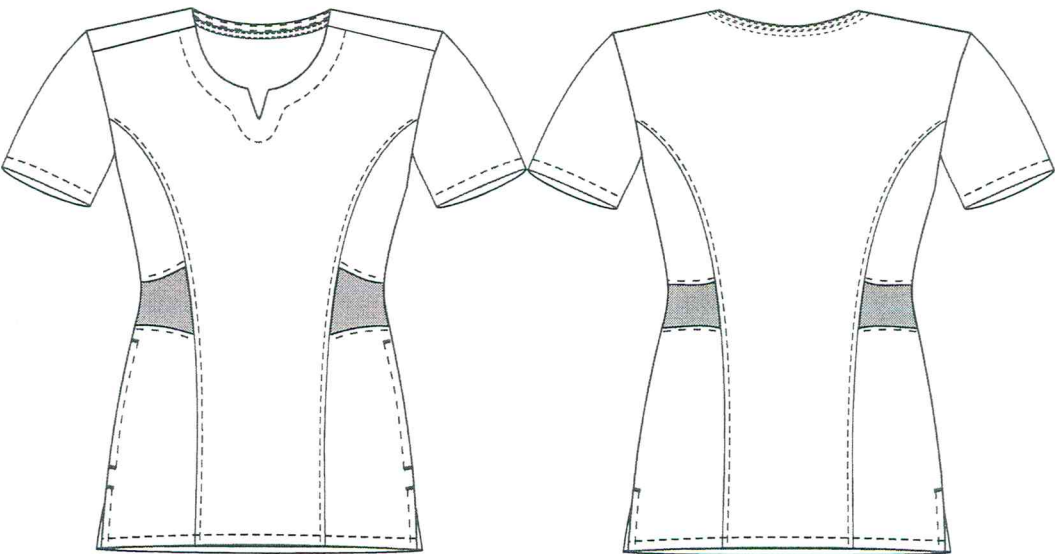
Спинка состоит из пяти частей. Деление происходит за счет верхних отрезных частей, трикотажных вставок на уровне проймы и центральной части спинки. Горловина окантована косой бейкой.

Рукава втачные трехшовные короткие, с трикотажной вставкой.

По нижнему краю рукава и низу изделия с изнаночной стороны настрочена декоративная тесьма.

Низ изделия и низ рукава обработаны швом в подгибку с открытым срезом двойной отделочной строчкой ш.ш. 0.1→0.6 см.

По горловине, по трикотажным вставкам, по карманам проложена двойная отделочная строчка ш.ш. 0.1→0.6см.



Куртка хирургическая женская приталенного силуэта с фигурным вырезом горловины, короткими втачными рукавами, с карманами обработанными в боковом шве, с разрезами по боковым швам.

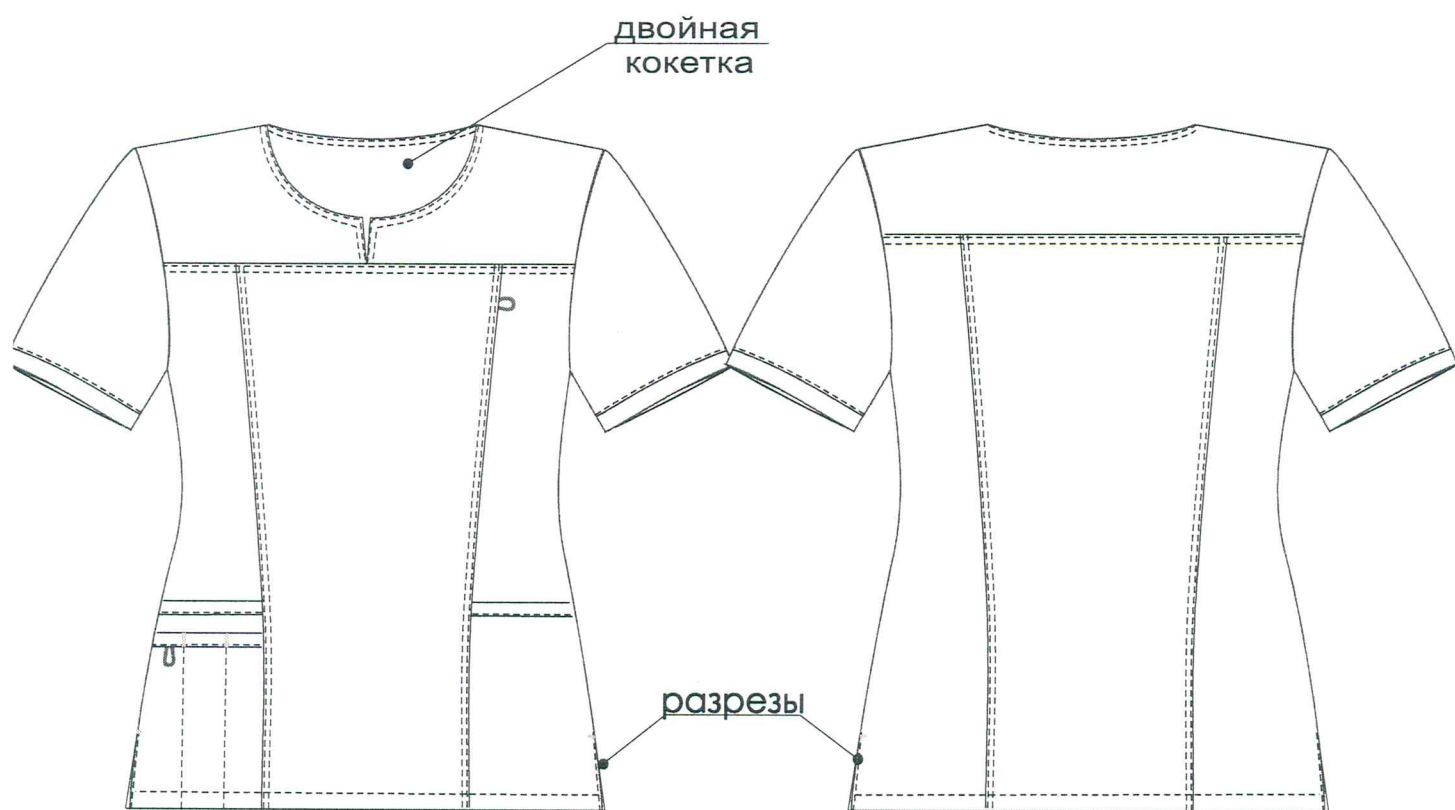
Полочка с рельефными швами. На уровне талии в боковых частях обработаны трикотажные вставки. Горловина обработана обтачкой.

Спинка с рельефными швами. На уровне талии в боковых частях обработаны трикотажные вставки. Горловина окантована косой бейкой.

По горловине спинки, по входу в боковые карманы и боковым разрезам с изнаночной стороны настрочена декоративная тесьма.

По рельефным швам, по шву притачивания трикотажной вставки проложена отделочная строчка ширина шва 0.5см.

Низ изделия и низ рукава обработаны швом в подгибку с закрытым срезом, ширина подгибки 1,5 см.



Куртка хирургическая женская полуприлегающего силуэта с втачными короткими рукавами, с разрезами по боковым швам.

Полочка состоит из пяти частей. Деление полочки за счет двойной кокетки и рельефных швов. В левый рельефный шов закреплена отделочная петля из эластичной тесьмы контрастного цвета.

На нижней части полочки обработаны три кармана: два на правой полочке и один на левой. Вход в карман обработан швом в подгибку с закрытым срезом, подгибка настрочена на лицевую сторону.

В подгибку внешнего кармана закреплена отделочная петля из эластичной тесьмы контрастного цвета. Края карманов втачаны в рельефные и боковые швы.

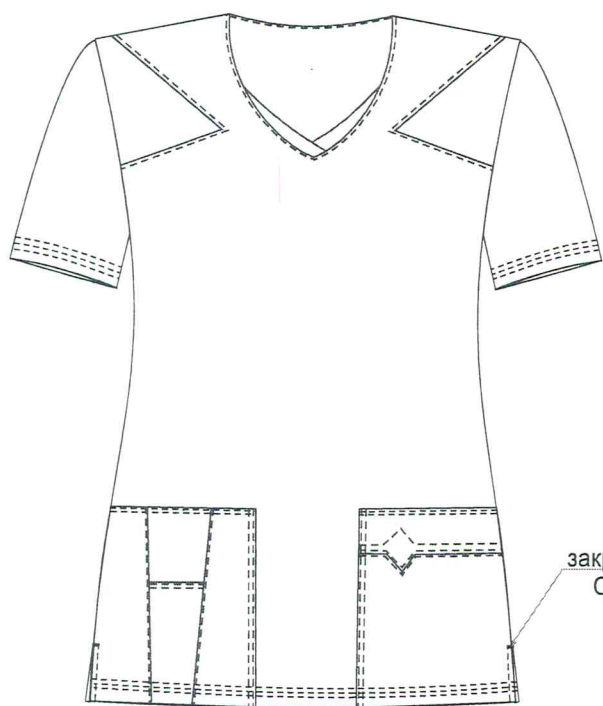
Спинка с двойной кокеткой и рельефными швами. Горловина обтачана кокеткой.

Рукава втачные короткие. Низ рукава обработан швом в подгибку с закрытым срезом, подгибка настрочена на лицевую сторону.

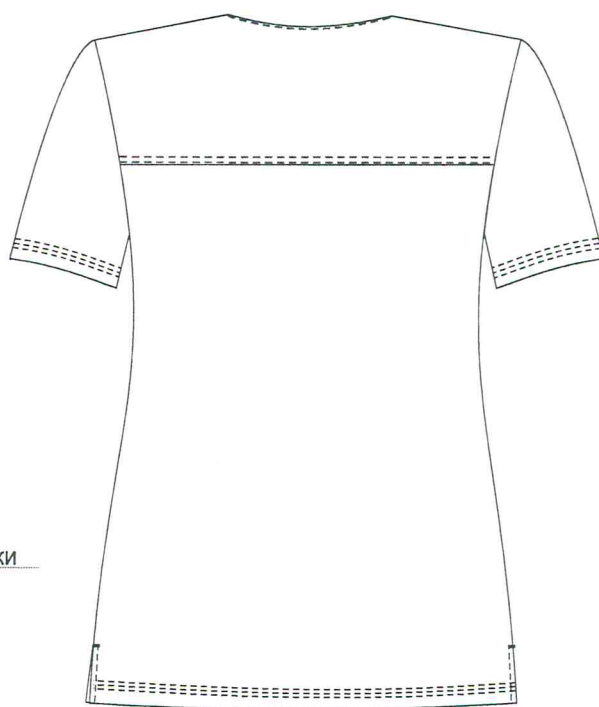
По боковым разрезам с изнаночной стороны настрочена декоративная тесьма.

По горловине, кокеткам, рельефным швам проложена двойная отделочная строчка ш.ш. 0,1→0,6 см.

Низ изделия обработан швом в подгибку с закрытым срезом.



закрепки
С/М



Куртка женская полуприлегающего силуэта с круглым вырезом горловины, с разрезами по боковым швам, с втачными короткими рукавами.

Полочка цельная. На верхней части полочки обработаны декоративные вставки. На нижней части обработаны накладные фигурные карманы. Горловина полочки обработана притачной планкой и обтачкой.

Спинка с двойной кокеткой. Горловина обтачана кокеткой.

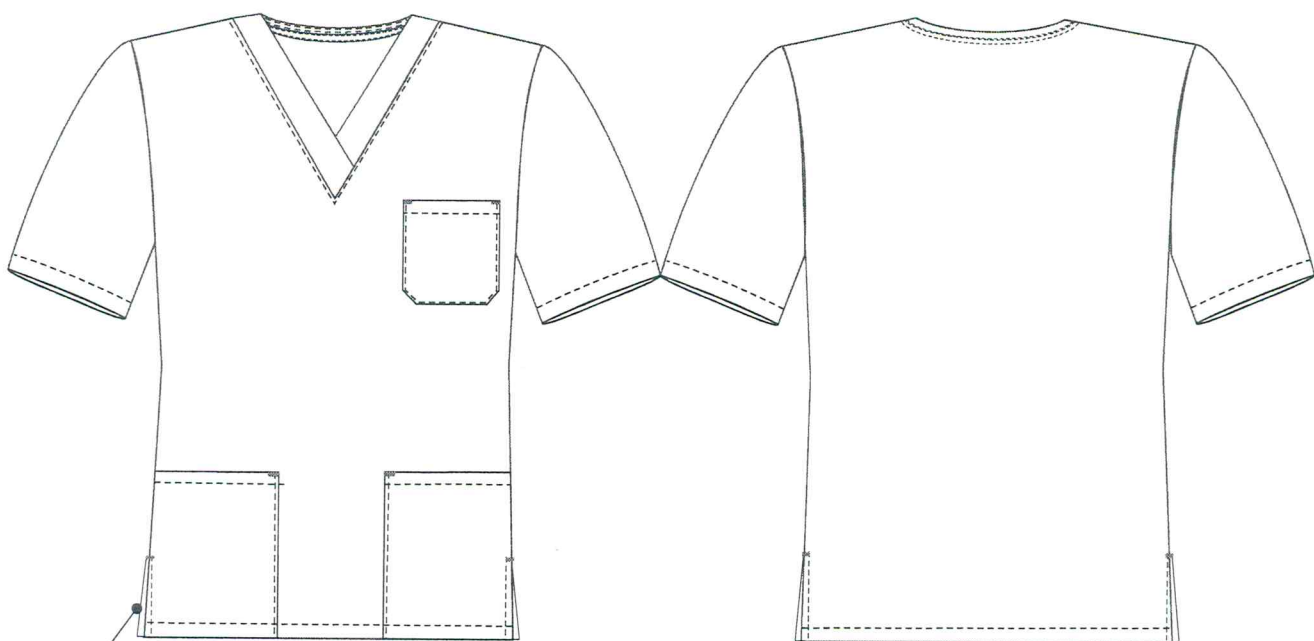
Рукава втачные короткие.

По боковым разрезам с изнаночной стороны настрочена декоративная тесьма.

По краю карманов и кокетке проложена двойная отделочная строчка на расстоянии 0,1→0,6 см.

По краю горловины, по краю притачивания вставки на полочке проложена отделочная строчка на расстоянии 0,1 см.

Подгибка низа рукава и изделия обработана швом в подгибку с закрытым срезом и проложена тройная отделочная строчка.



разрезы

Куртка женская прямого силуэта с V-образным вырезом горловины, с разрезами по боковым швам, с втачными короткими рукавами.

Полочка цельная. На верхней части полочки слева обработан нагрудный карман. На нижней части обработаны накладные карманы. Горловина полочки обработана притачной планкой.

Спинка цельная, без членений. Горловина обтачана косой бейкой.

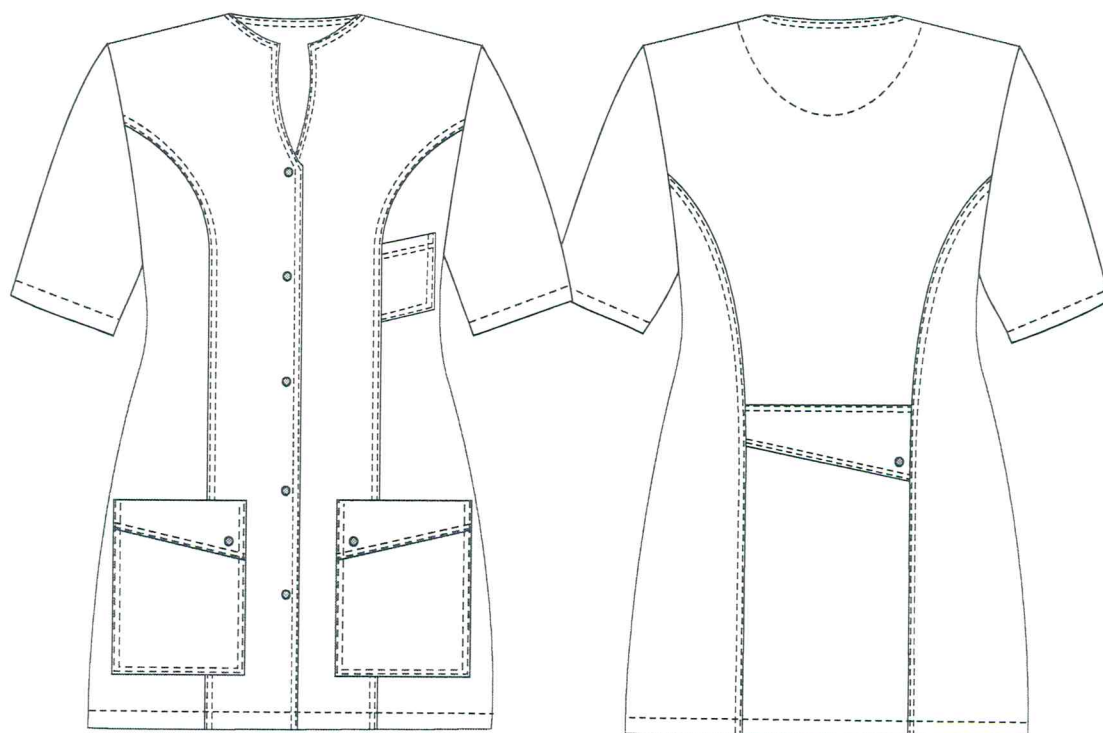
Рукава втачные короткие.

По горловине спинки и боковым разрезам с изнаночной стороны настрочена декоративная тесьма.

По краю карманов и кокетке проложена двойная отделочная строчка на расстоянии 0,1→0,6 см.

По краю горловины, по краю карманов проложена отделочная строчка на расстоянии 0,1 см.

Подгибка низа рукава и изделия обработана швом в подгибку с закрытым срезом и проложена отделочная строчка шириной шва 1,5 см.



Куртка женская прилегающего силуэта с центральной бортовой застежкой на 5 кнопок и короткими втачными рукавами.

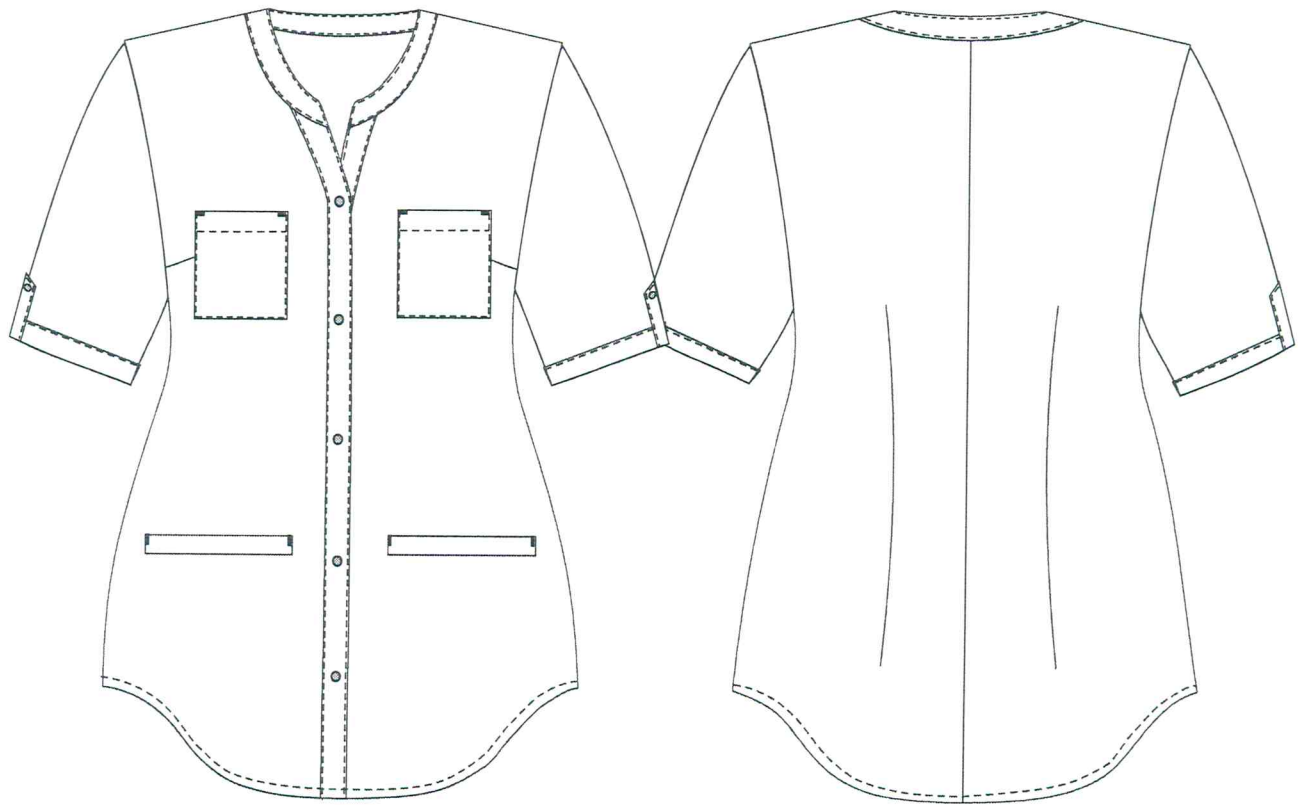
Полочка с рельефными боковыми деталями. В нижней части полочек настроены накладные карманы с клапаном. На каждом клапане по одной кнопке. В верхней левой части в рельеф настроен накладной карман. Горловина обтачана подбортом.

Спинка с рельефными боковыми деталями. В рельефные швы втачан хлястик с одной декоративной кнопкой. Горловина обработана обтачкой.

Рукава втачные одношовные.

По горловине, борту, карманам, клапанам, рельефным швам проложена двойная отделочная ширина = 0.1→0.6 см.

Низ рукава и низ изделия обработан швом в подгибку с закрытым срезом ширина шва 1,5 см.



Куртка женская прилегающего силуэта с центральной бортовой застежкой на 5 кнопок и короткими втачными рукавами и тунисским воротником.

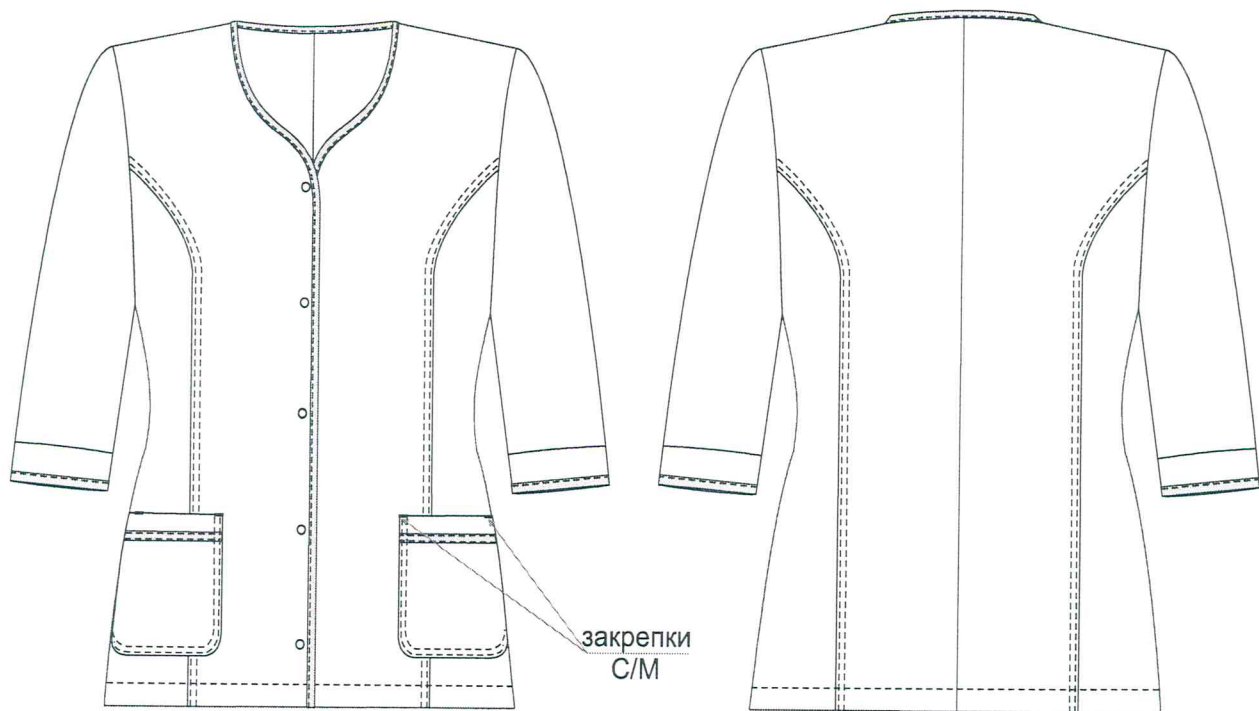
Полочка цельная с нагрудными вытачками. В нижней части полочек настроены листочки-обманки. В верхней части настроены накладные карманы. Горловина обработана прилегающей стойкой. Борт обработан притачной планкой.

Спинка со средним швом и талиевыми вытачками.

Рукава втачные с притачной манжетой с отворотом. Ширина манжеты = 3,0 см. По середине притачана пата с кнопкой.

По стойке, планке, карманам, манжетам проложена отделочная строчка ш.ш.= 0,1 см.

Низ изделия фигурный, обработан швом в подгибку с закрытым срезом ширина шва 1,0 см.



Куртка женская полуприлегающего силуэта с центральной бортовой застежкой на 5 кнопок. Рукава втачные с притачной манжетой $\frac{3}{4}$.

Полочка с рельефами от проймы. На нижней части полочек обработаны накладные карманы. На расстоянии 2,5 см. от входа в карман настрочена косая бейка контрастного цвета.

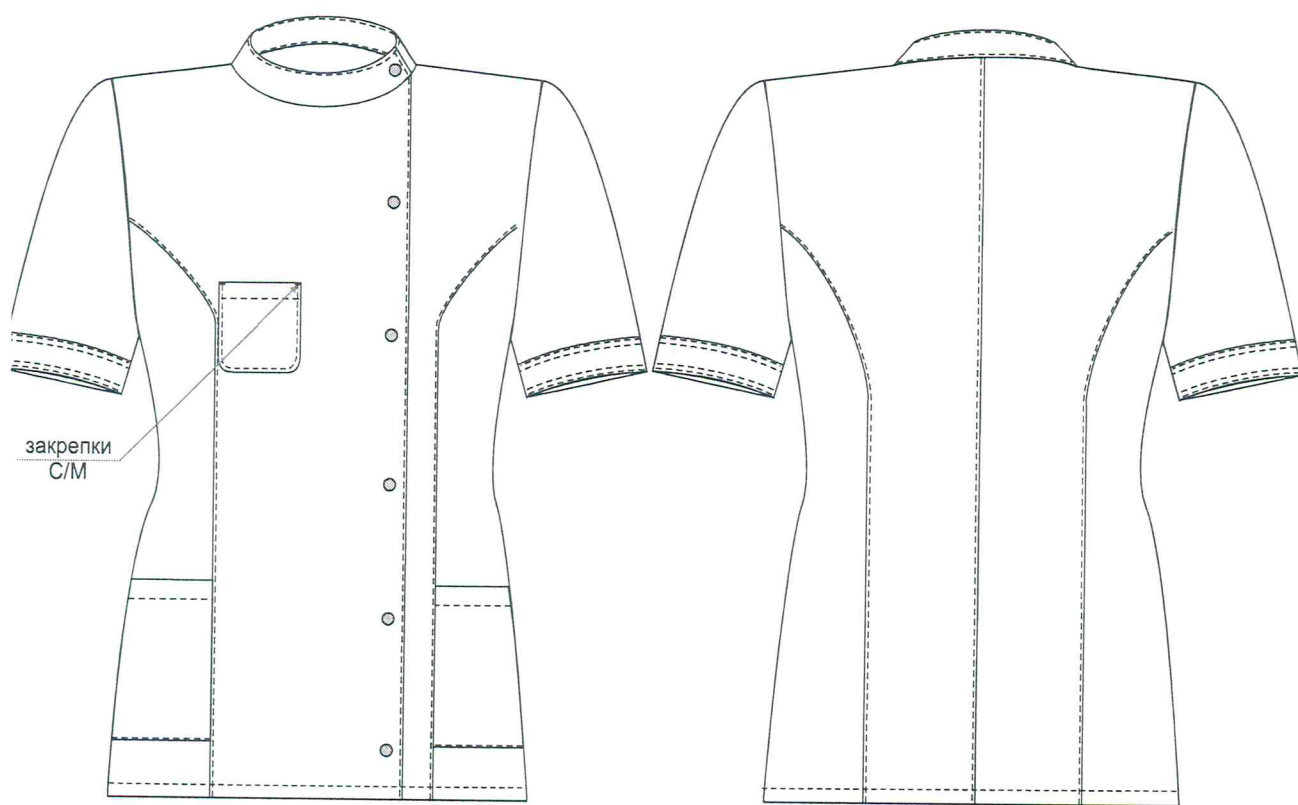
Спинка со средним швом и рельефами.

Рукава втачные с притачной манжетой.

Борт, горловина, манжеты окантованы косой бейкой контрастного цвета.

По рельефным швам, карманам - проложена двойная отделочная строчка ш.ш. = 0,1 → 0,6 см.

Низ изделия обработан швом в подгибку с закрытым срезом, ширина шва 2,5 см.



Куртка женская полуприлегающего силуэта со смещенной бортовой застежкой на 6 кнопок, с воротником стойкой, с короткими втачными рукавами.

Полочка состоит из двух частей. Деление полочки за счет рельефных швов.

На полочках обработаны три кармана:

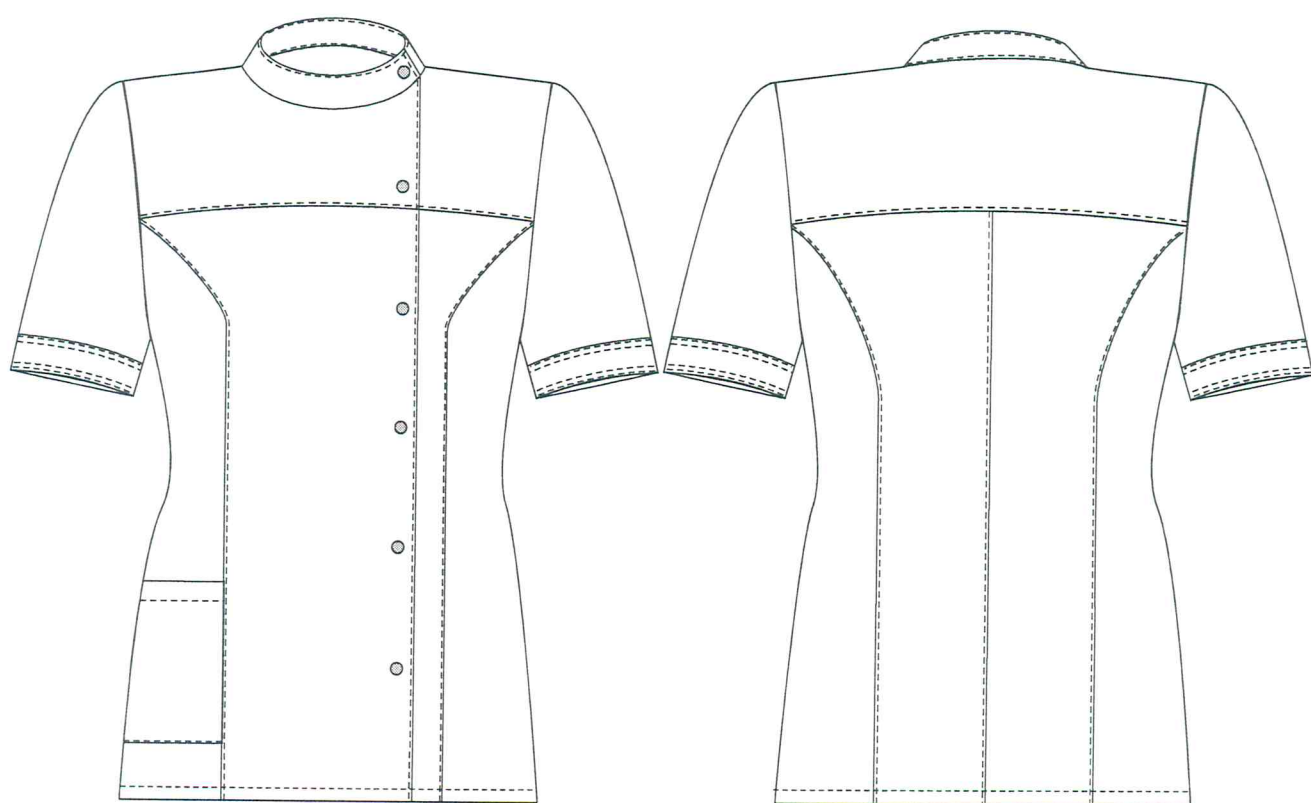
- на верхней правой части полочки обработан нагрудный накладной карман;
- на нижней части - карманы втачанные в рельефные и боковые швы.

Спинка со средним швом и рельефами.

Рукава втачные с притачной манжетой с отворотом.

По борту, воротнику, манжетам карманам, рельефным швам, среднему шву спинки проложена отделочная строчка ш.ш.= 0,1 см.

Низ изделия обработан швом в подгибку с закрытым срезом шириной шва 2,5 см.



Куртка женская полуприлегающего силуэта, со смещенной бортовой застежкой на 6 кнопок, с воротником стойкой, с короткими втачными рукавами.

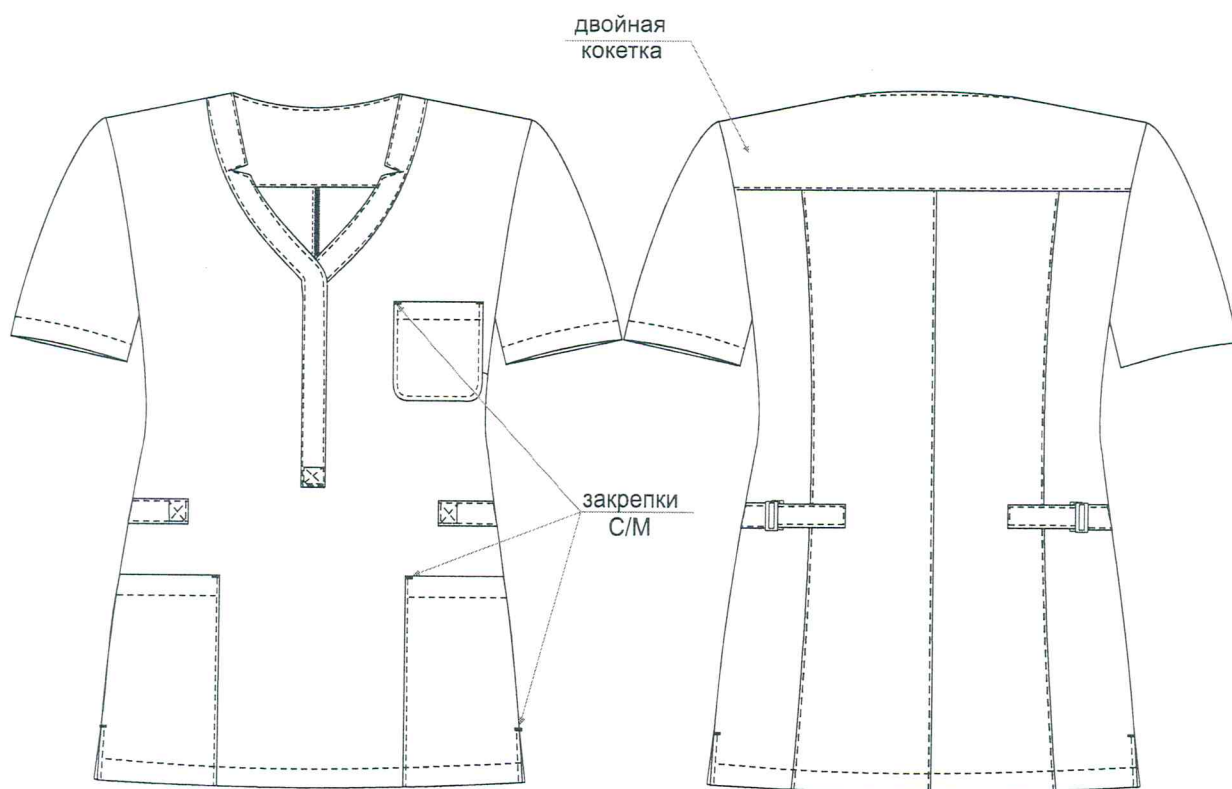
Полочка с кокеткой и отрезными боковыми деталями. На нижней части справа обработан карман, втачанный в рельефные и боковые швы.

Спинка с кокеткой, средним швом и рельефными швами.

Рукава втачные с притачной манжетой с отворотом. Ширина манжеты = 3,5 см.

По борту, воротнику, манжетам карманам, рельефным швам, среднему шву спинки, кокетке - проложена отделочная строчка ш.ш.= 0,1 см.

Низ изделия обработан швом в подгибку с закрытым срезом ширина шва 2,5 см.



Куртка женская приталенного силуэта, с короткими втачными рукавами, с разрезами по боковым швам. Изделия по линии талии регулируется хлястиками с рамкой.

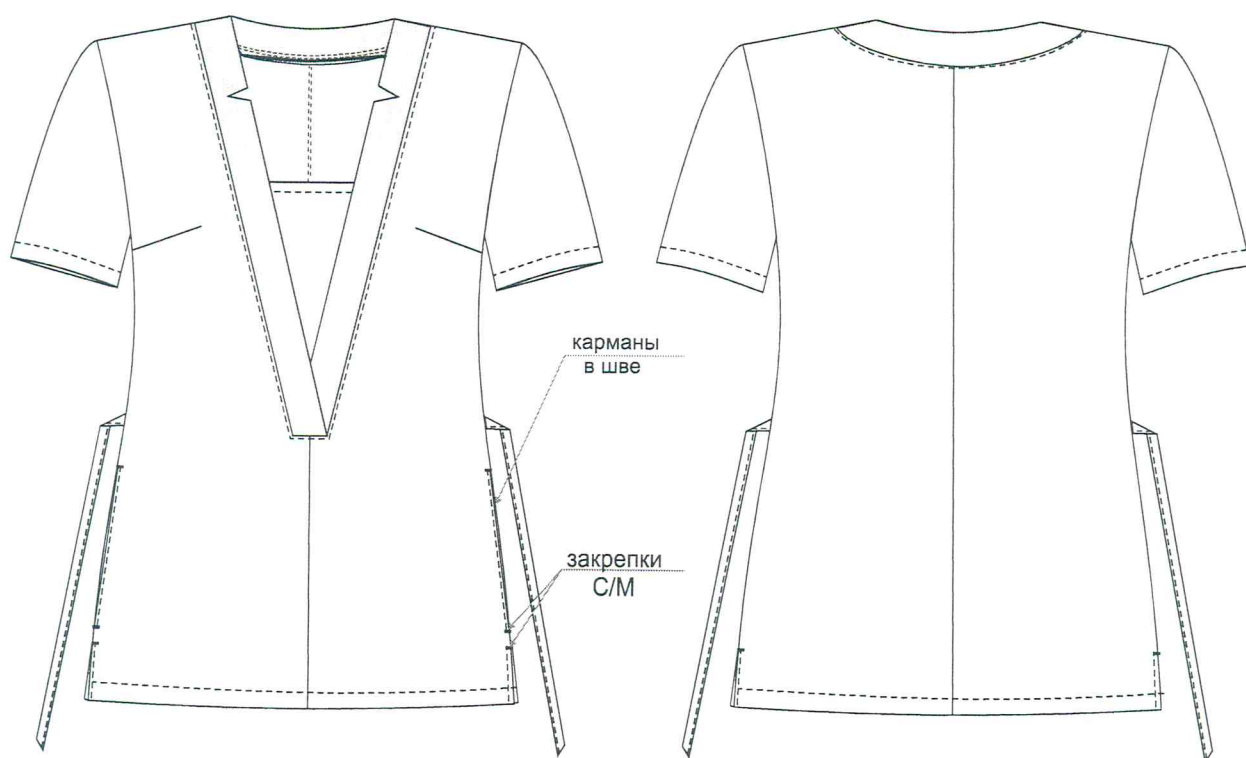
Полочка цельнокроеная. Горловина полочек обработана планкой, ширина планки = 3,0 см.

На верхних и нижних частях полочек обработаны три накладных кармана. *Спинка* состоит из пяти частей. Деление спинки происходит за счет двойной кокетки, среднего и рельефных швов.

Рукава втачные короткие.

По горловине планки, карманам, рельефным швам спинки, среднему шву спинки - проложена отделочная строчка ш.ш.= 0,1 см. По входу в карман проложены закрепки.

Низ изделия, подгибка низа рукава - обработаны швом в подгибку с закрытым срезом ширина шва 2,5 см.



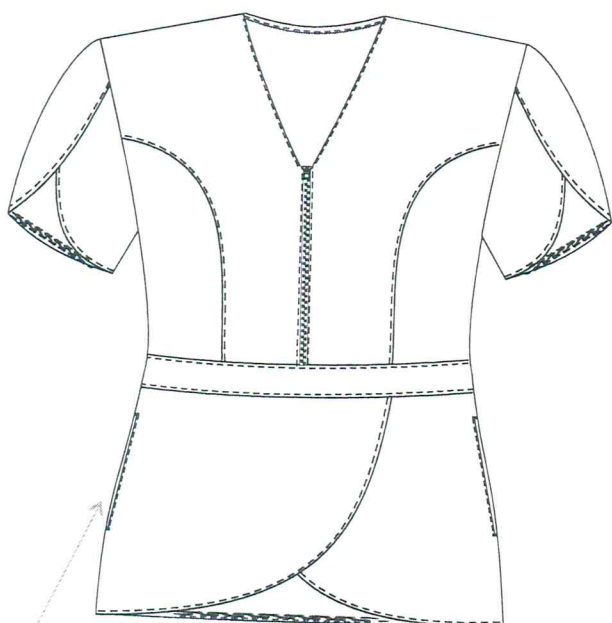
Куртка женская приталенного силуэта, с короткими втачными рукавами, с разрезами по боковым швам. Изделия по линии талии регулируется завязками, втачанными в боковые швы.

Полочка со средним швом и нагрудными вытачками. Горловина полочек обработана планкой *контрастного* цвета. В боковых швах обработаны карманы.

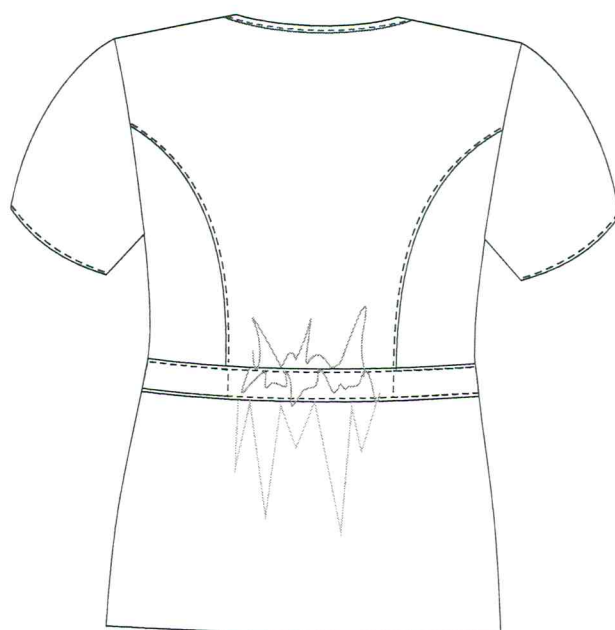
Спинка состоит из двух частей. Деление спинки происходит за счет среднего шва.

По планке и по входу в карманы проложена отделочная строчка ш.ш. 0,1 см.

Низ изделия и низ рукава обработаны швом в подгибку с закрытым срезом, шириной шва 1,5 см.



карман
в шве



Куртка женская полуприлегающего силуэта с центральной бортовой застежкой на тесьму-молнию *контрастного цвета*.

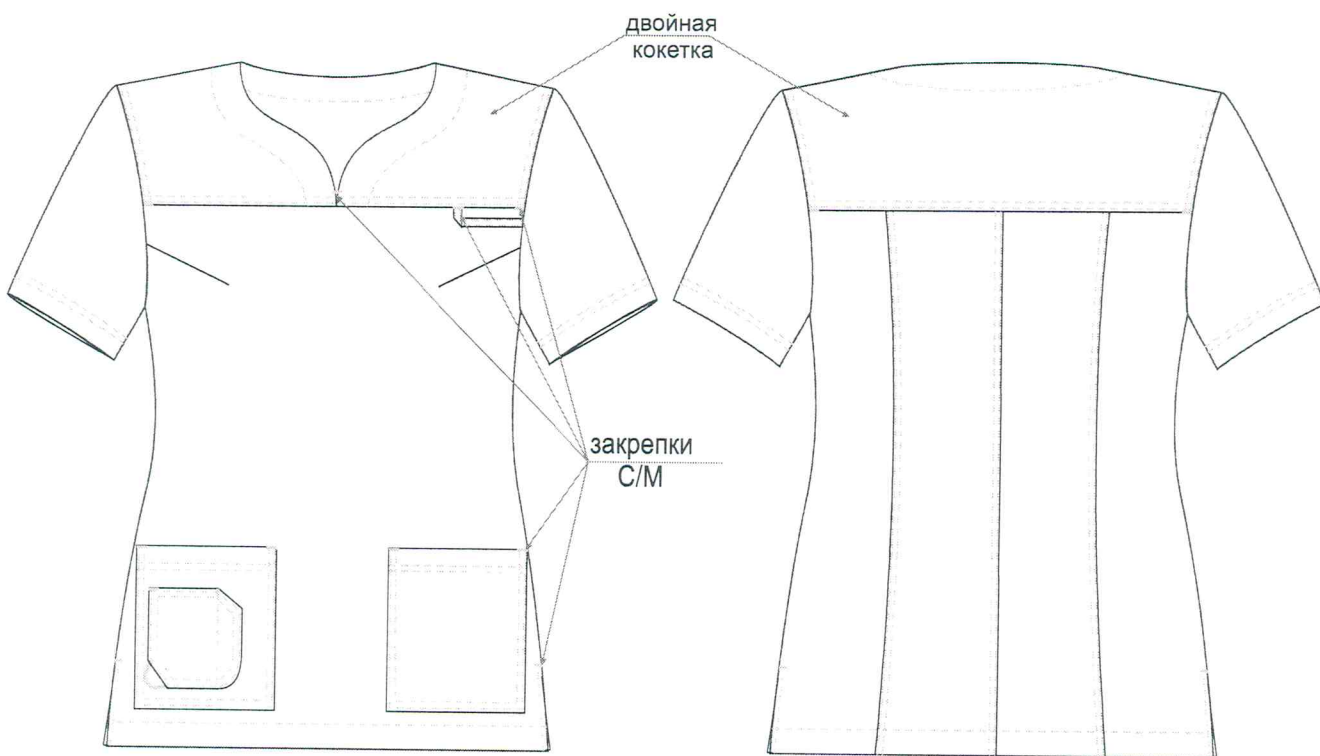
Рукава втачные короткие с запахом на перед.

Полочка состоит из шести частей. Деление полочки за счет отрезной талии и рельефных швов от проймы. Нижняя часть полочки с запахом. Верхняя и нижняя части полочек соединены притачным поясом.

Спинка состоит из четырех частей. Деление спинки за счет отрезной талии и рельефных швов от проймы. Верхняя и нижняя части полочек соединены отрезным поясом. Для дополнительной регулировки обхвата по спинке в пояс вставлена резинка.

По борту, горловине полочки, рельефным швам, поясу - проложена отделочная строчка ш.ш.= 0,1 см.

Низ изделия, подгибка низа рукава обработаны швом в подгибку с открытым срезом ширина шва 0,1 см.



Куртка женская прямого силуэта, с фигурным вырезом горловины, с короткими втачными рукавами, с разрезами по боковым швам.

Полочка с двойной кокеткой. На нижней части выполнены нагрудные вытачки и обработаны три накладных кармана. Правый накладной карман двойной, с петлей из резинки контрастного цвета. В кокетку левой полочки втачана петля для бейджа.

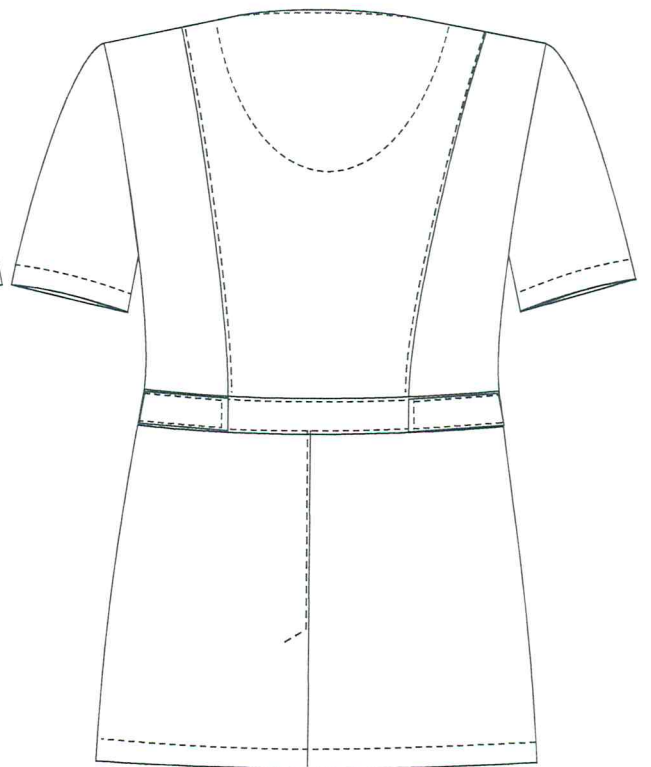
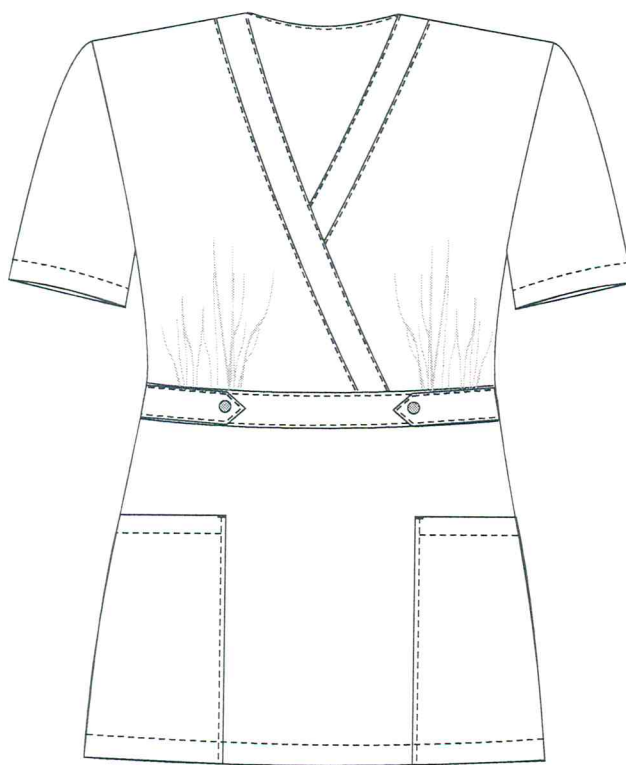
Спинка с двойной кокеткой. Нижняя часть со средним швом и рельефами.

По кокеткам, окату рукава, карманам, среднему шву спинки, рельефным швам спинки проложена двойная отделочная строчка ш.ш.= 0,1→0,6 см.

Низ подгибки рукава обработан двойной отделочной строчкой швом в подгибку с закрытым срезом ш.ш.= 0,1→0,6 см.

Низ изделия обработан швом в подгибку с закрытым срезом ширина шва 2,0 см.

Все отделочные строчки проложены нитками контрастного цвета.



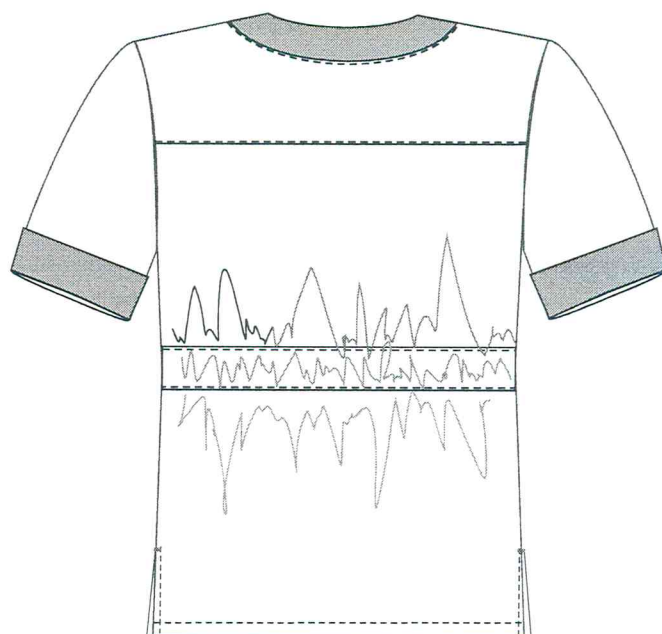
Куртка женская приталенного силуэта, с V-образным вырезом горловины, с короткими втачными рукавами. Изделие по линии талии регулируется хлястиками, застегивающимися на кнопку.

Полочка состоит из трех частей. Деление полочки за счет отрезной талии. Верхняя часть с имитацией запаха, в области груди присборена. Верхняя и нижняя части полочек соединены отрезным поясом. На нижней части полочек обработаны два накладных кармана.

Спинка с отрезной талией. Верхняя часть с рельефами. В среднем шве на юбке обработана шлица.

По планке горловины, поясу, хлястикам рельефным швам спинки, среднему шву спинки - проложена отделочная строчка ш.ш.= 0,1 см.

Низ изделия, подгибка низа рукава - обработаны швом в подгибку с закрытым срезом ширина шва 2,0 см.



разрезы

Куртка женская полуприлегающего силуэта с V-образным вырезом горловины, с разрезами по боковым швам.

Полочка цельная. По линии талии настрочена кулиска. Для регулировки свободы облегания в кулиску вставлены завязки. На нижней части обработаны накладные фигурные карманы. Горловина полочки обработана притачной планкой.

Спинка с двойной кокеткой и притачной планкой. По линии талии настрочена кулиска с резинкой.

Рукава втачные короткие с притачной манжетой.

Манжеты, планка по горловине изделия, завязки выполнены из ткани контрастного цвета.

По краю карманов проложена двойная отделочная строчка на расстоянии 0,1→0,6 см.

По шву притачивания кокетки, планки, по краю завязок и кулиске проложена отделочная строчка на расстоянии 0,1 см.

Подгибка низа изделия обработана швом в подгибку с закрытым срезом и проложена отделочная строчка шириной шва 1,5 см.